

# Dom w groszku ver.2

PEŁNOBRANŻOWE ODBICIE LUSTRZANE

**archon**  
PROJEKTY DOMÓW

Dom jednorodzinny z poddaszem użytkowym  
5 pokoi, 1 kuchnia, 2 łazienki, spiżarka, kotłownia,  
garderoby

**powierzchnia domu:** 122,78 m<sup>2</sup>  
(bez kotłowni)

**powierzchnia kotłowni:** 4,21 m<sup>2</sup>

powierzchnia zabudowy: 95,85 m<sup>2</sup>

powierzchnia podłóg: 141,35 m<sup>2</sup>

kubatura: 617,57 m<sup>3</sup>

wysokość budynku: 8,30 m

powierzchnia dachu: 173,00 m<sup>2</sup>

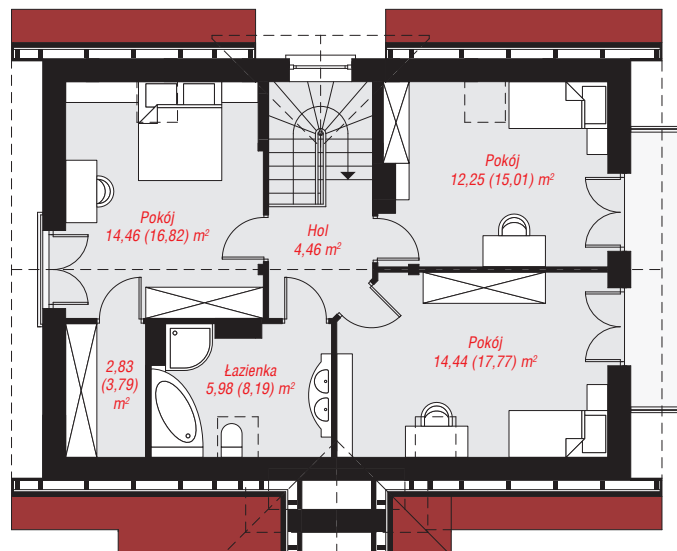
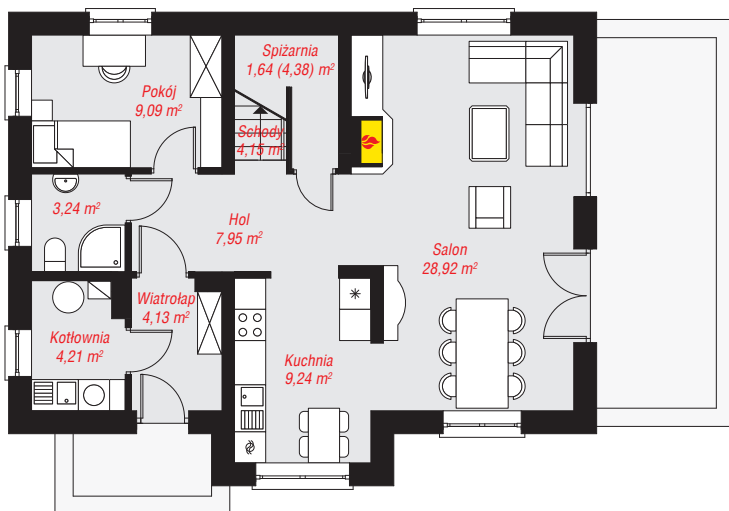
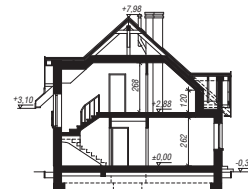
min. wymiary działki: 17,10 x 19,30 m

po adaptacji\*: 19,30 x 13,60 m

(Likwidacja okien na tylnej ścianie oraz likwidacja okien dachowych na tylnej połaci, likwidacja wykusa w kuchni, skrócenie okapów.)

## Technologia i konstrukcja

**ściany:** bloczek z betonu komórkowego YTONG 24 cm, styropian Termo Organika 20 cm, tynk; **strop:** płyta żelbetowa; **ścianka kolankowa:** 120 cm; **dach:** dwuspadowy, nachylenie 42 st., więźba drewniana, dachówka ceramiczna; **kocioł:** gazowy, możliwość zamiany na paliwo stałe po adaptacji (pow. kotłowni do 6m<sup>2</sup>)



PARTER: 72,57 (75,31) m<sup>2</sup>

PODDASZE: 54,42 (66,04) m<sup>2</sup>



Do projektu możesz wprowadzić zmiany, na które wyrazimy bezpłatną zgodę.

Zobacz dostępne wersje projektu, wizualizacje wnętrz i zdjęcia z realizacji na [www.archon.pl](http://www.archon.pl)