



# Dom w kolendrze 2 ver.2

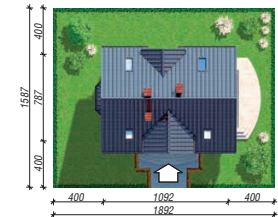
93,81 m<sup>2</sup> + kotłownia 4,55 m<sup>2</sup>

Dom jednorodzinny  
4 pokoje, kuchnia, łazienka, WC, kotłownia, garderoby

min. wymiary działki: 18,92 x 15,87 m  
po adaptacji:\* 18,12 x 13,42 m

\*Likwidacja wykusa w jadalni, modyfikacja jaskółki nad wejściem, likwidacja okien w ścianie tylnej i okien dachowych na tylnej pości, skrócenie okapów.

powierzchnia podłóg: (109,15) m<sup>2</sup>  
powierzchnia zabudowy: 79,20 m<sup>2</sup>  
powierzchnia dachu: 145,28 m<sup>2</sup>  
kubatura: 507,36 m<sup>3</sup>  
wysokość budynku: 8,00 m  
wysokość kondygnacji: 2,64 m



Dodatkowe informacje oraz zdjęcia z realizacji na [www.archon.pl](http://www.archon.pl)



elevacja wejściowa



elevacja boczna



elevacja ogrodowa



elevacja boczna

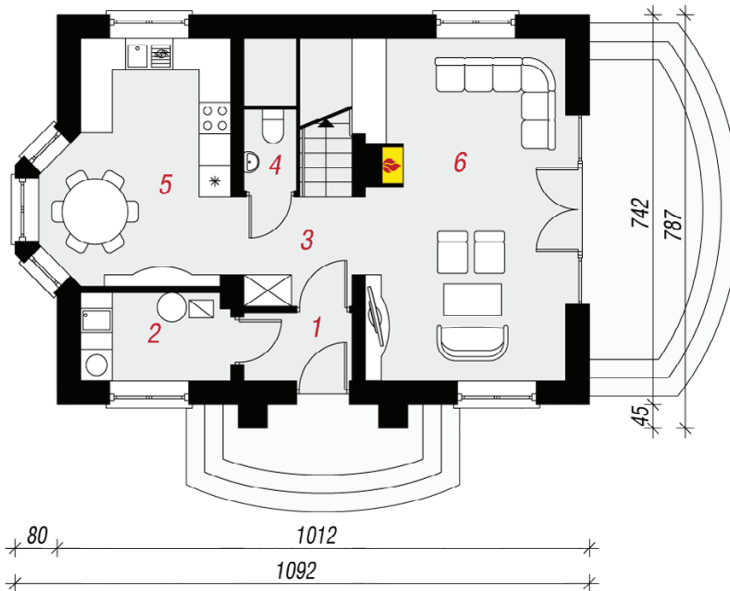
EP = 91 EU<sub>CO</sub> = 48 [kWh/(m<sup>2</sup>·rok)]

Projekt zgodny z NOWYMI Warunkami Technicznymi 2017 r.

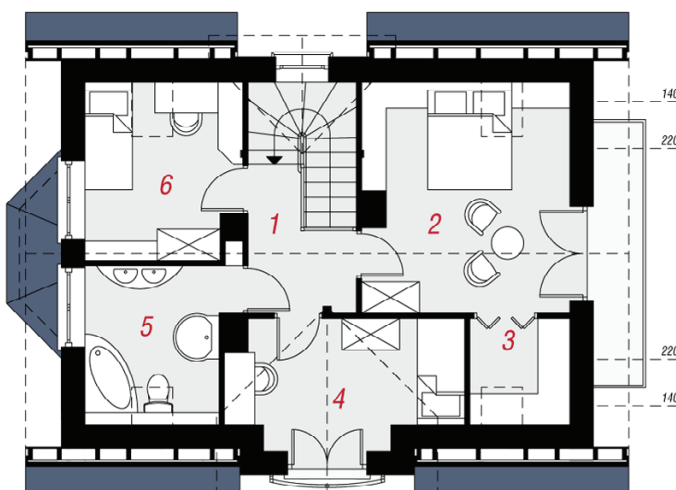
## Technologia i konstrukcja

ściany zewn.: pustak ceramiczny Porotherm 25 cm + styropian Termo Organika 20 cm + tynk; strop: płyta żelbetowa; schody: żelbetowe, zabiegowe; dach: dwuspadowy, nachylenie 42 st., więźba drewniana, dachówka ceramiczna; kocioł: gazowy, możliwość zamiany na paliwo stałe po adaptacji

Do tego projektu możesz wprowadzić zmiany, na które wyrazimy bezpłatną zgodę. Więcej na [www.archon.pl](http://www.archon.pl)



PARTER



PODDASZE

## Opis pomieszczeń:

Parter (m <sup>2</sup> )	52,50
1. Wiatrołap	2,54
2. Kotłownia	4,55
3. Hol	4,56
4. Toaleta	1,45
5. Kuchnia i jadalnia	14,82
6. Salon	24,58

Poddasze (m <sup>2</sup> )	45,86	(56,65)
1. Hol i schody	8,78	(8,78)
2. Pokój	13,61	(16,70)
3. Garderoba	2,23	(3,70)
4. Pokój	8,00	(9,91)
5. Łazienka	6,05	(8,03)
6. Pokój	7,19	(9,53)

Zobacz dostępne wersje oraz projekty dodatkowych instalacji do projektu na [www.archon.pl](http://www.archon.pl)