



Dom w kolendrze 2 ver.2

PEŁNOBRANŻOWE ODBICIE LUSTRZANE

93,81 m² + kotłownia 4,55 m²

Dom jednorodzinny
4 pokoje, kuchnia, łazienka, WC, kotłownia,
garderoby

min. wymiary działki: 18,92 x 15,87 m
po adaptacji:* 18,12 x 13,42 m

*Likwidacja wykusza w jadalni, modyfikacja jaskółki nad wejściem, likwidacja okien w ścianie tylnej i okien dachowych na tylnej pości, skrócenie okapów.

powierzchnia podłóg: (109,15) m²
powierzchnia zabudowy: 79,20 m²
powierzchnia dachu: 145,28 m²
kubatura: 507,36 m³
wysokość budynku: 8,00 m
wysokość kondygnacji: 2,64 m

archon
PROJEKTY DOMÓW

Dodatkowe informacje oraz zdjęcia z realizacji na www.archon.pl



elevacja wejściowa



elevacja boczna



elevacja ogrodowa



elevacja boczna

EP = 91 EU_{CO} = 48 [kWh/(m²·rok)]

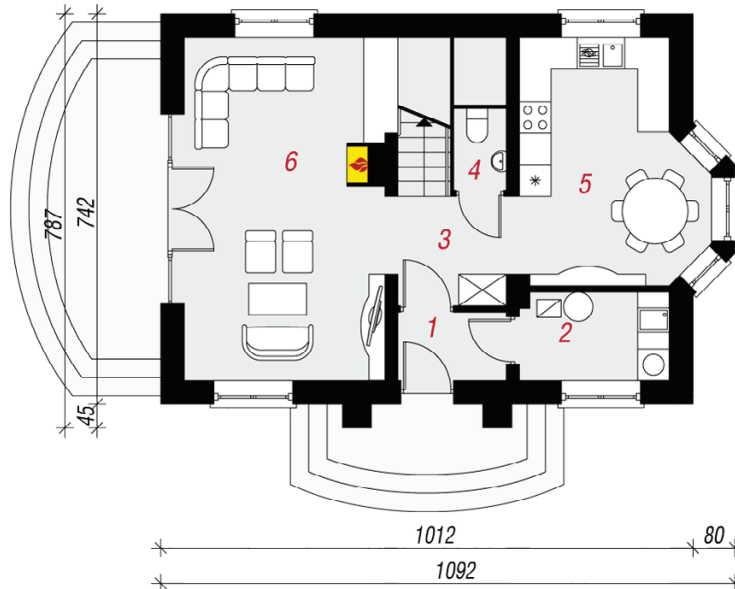
Projekt zgodny z NOWYMI
Warunkami Technicznymi 2017 r.

Technologia i konstrukcja

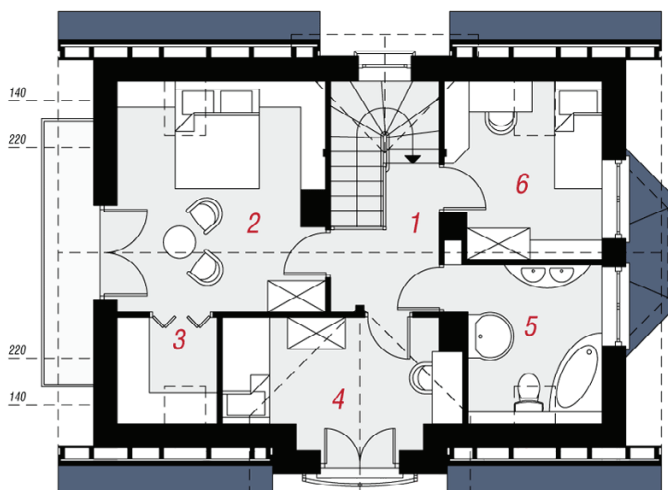
ściany zewn.: pustak ceramiczny Porotherm 25 cm + styropian Termo Organika 20 cm + tynk; **strop:** płyta żelbetowa; **schody:** żelbetowe, zabiegowe; **dach:** dwuspadowy, nachylenie 42 st., więźba drewniana, dachówka ceramiczna; **kocioł:** gazowy, możliwość zamiany na paliwo stałe po adaptacji

Do tego projektu możesz wprowadzić zmiany, na które wyrazimy bezpłatną zgodę. Więcej na www.archon.pl

PARTER



PODDASZE



Opis pomieszczeń:

Parter (m ²)	52,50
1. Wiatrołap	2,54
2. Kotłownia	4,55
3. Hol	4,56
4. Toaleta	1,45
5. Kuchnia i jadalnia	14,82
6. Salon	24,58

Poddasze (m ²)	45,86	(56,65)
1. Hol i schody	8,78	(8,78)
2. Pokój	13,61	(16,70)
3. Garderoba	2,23	(3,70)
4. Pokój	8,00	(9,91)
5. Łazienka	6,05	(8,03)
6. Pokój	7,19	(9,53)

Zobacz dostępne wersje oraz projekty dodatkowych instalacji do projektu na www.archon.pl