

Dom w rododendronach 5 (N) ver.2

PEŁNOBRANŻOWE ODBICIE LUSTRZANE

Dom jednorodzinny z poddaszem użytkowym
6 pokoi, 1 kuchnia, 2 łazienki, spiżarka, kotłownia,
garderoby, pomieszczenie gospodarcze, garaż

powierzchnia domu: 144,60 m²
(bez kotłowni, garażu)

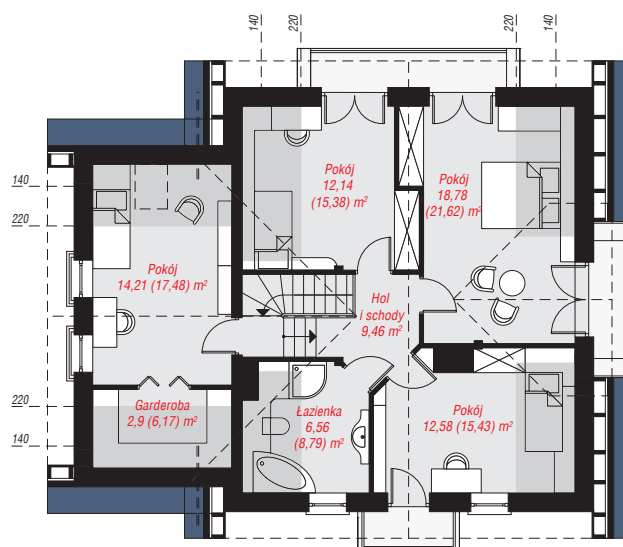
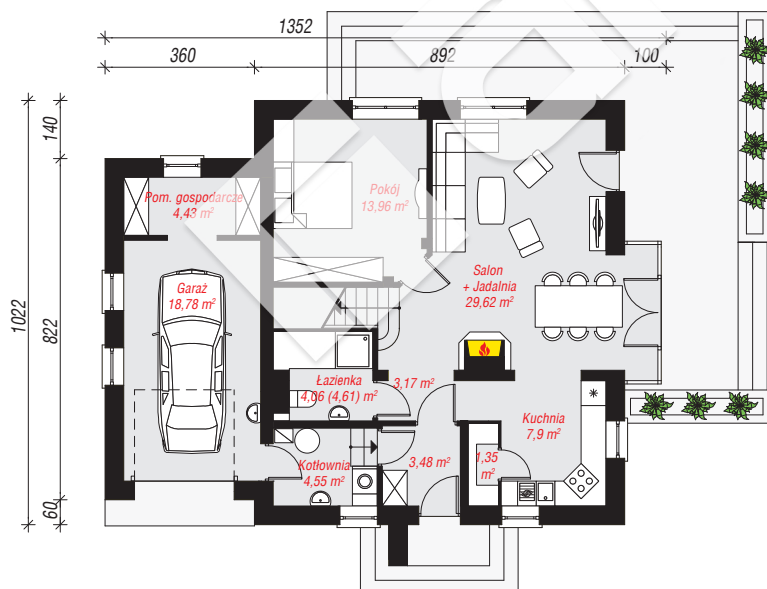
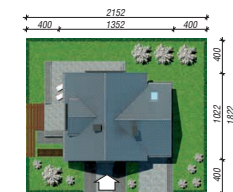
powierzchnia garażu: 18,78 m²
powierzchnia kotłowni: 4,55 m²

powierzchnia zabudowy: 125,87 m²
powierzchnia podłóg: 186,18 m²
kubatura: 809,30 m³
wysokość budynku: 8,42 m
powierzchnia dachu: 205,10 m²

min. wymiary działki: 18,22 x 21,52 m
po adaptacji*: 19,52 x 18,22 m
(Likwidacja wykusza, likwidacja okien w ścianie bocznej garażu, doprojektowanie okien połączonych.)

Technologia i konstrukcja

ściany: pustak ceramiczny Porotherm 25 cm, styropian Termo Organika 20 cm, tynk; **strop:** płyta żelbetowa;
ścianka kolankowa: 102 cm; **dach:** dwuspadowy, nachylenie 40 st., więźba drewniana, dachówka ceramiczna, okno dachowe 4; **kocioł:** gazowy



Do projektu możesz wprowadzić zmiany, na które wyrazimy bezpłatną zgodę.

Zobacz dostępne wersje projektu, wizualizacje wnętrz i zdjęcia z realizacji na www.archon.pl