

Dom pod lipką

PEŁNOBRANŻOWE ODBICIE LUSTRZANE

archon
PROJEKTY DOMÓW

Dom jednorodzinny parterowy
3 pokoje, 1 kuchnia, 1 łazienka, kotłownia

powierzchnia domu: 72,72 m²
(bez kotłowni)

powierzchnia kotłowni: 3,77 m²

powierzchnia zabudowy: 101,84 m²

powierzchnia podłóg: 76,49 m²

kubatura: 558,25 m³

wysokość budynku: 6,70 m

powierzchnia dachu: 171,80 m²

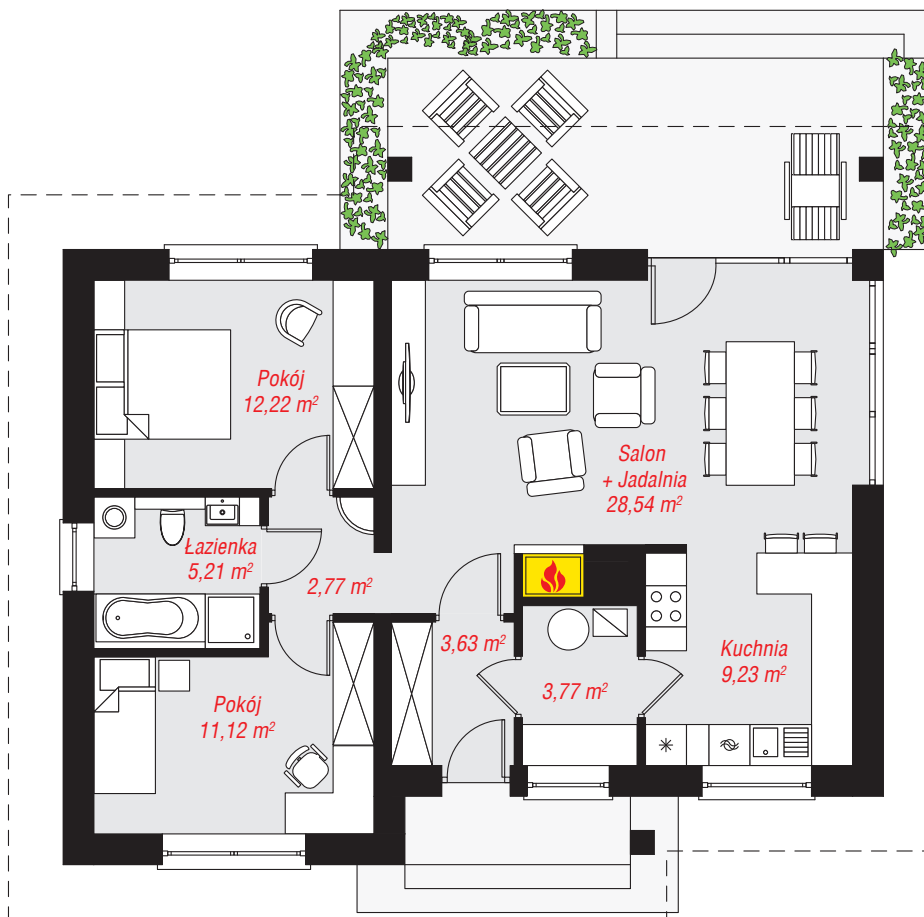
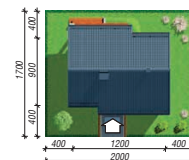
min. wymiary działki: 17,00 x 20,00 m

po adaptacji*: 18,00 x 17,00 m

(Likwidacja okien na elewacjach bocznych.)

Technologia i konstrukcja

ściany: pustak ceramiczny Porotherm 25 cm, styropian Termo Organika 20 cm, tynk; **strop:** płyta żelbetowa;
dach: dwuspadowy, nachylenie 30 st., więźba drewniana, dachówka ceramiczna; **kocioł:** gazowy, możliwość zamiany na paliwo stałe po adaptacji (pow. kotłowni do 6m²)



PARTER: 76,49 (0,00) m²



Do projektu możesz wprowadzić zmiany, na które wyrazimy bezpłatną zgodę.

Zobacz dostępne wersje projektu, wizualizacje wnętrz i zdjęcia z realizacji na www.archon.pl