



Dom w miodokwiatach 2

143,73 m² + kotłownia 6,00 m²
+ garaż 18,84 m²

Dom jednorodzinny
6 pokoi, kuchnia, spiżarnia, 2 łazienki, kotłownia, pralnia, garderoby, pomieszczenie gospodarcze

min. wymiary działki: 21,50 x 18,50 m
po adaptacji:* 20,50 x 17,40 m

*Likwidacja okien w ścianie bocznej garażu, doprojektowanie okien połaciowych, likwidacja wykusza w salonie i pokoju.

powierzchnia podłóg: (190,98) m²
powierzchnia zabudowy: 126,66 m²
powierzchnia dachu: 228,30 m²
kubatura: 833,60 m³
wysokość budynku: 8,62 m
wysokość kondygnacji: 2,68 m



Dodatkowe informacje oraz zdjęcia z realizacji na www.archon.pl



elevacja wejściowa



elevacja boczna



elevacja ogrodowa



elevacja boczna

EP = 82 EU_{co} = 33 [kWh/(m²·rok)]

Projekt zgodny z NOWYMI
Warunkami Technicznymi 2017 r.

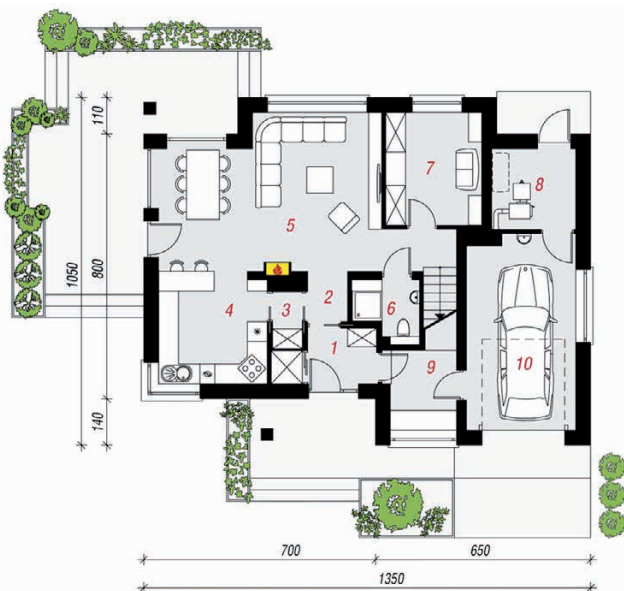
Technologia i konstrukcja

ściany zewn.: pustak ceramiczny Porotherm 25 cm + styropian Termo Organika 20 cm + tynk; **strop:** płyta żelbetowa; **schody:** żelbetowe, dwubiegowe; **dach:** dwuspadowy, nachylenie 40 st., więźba drewniana, dachówka ceramiczna; **kocioł:** na paliwo stałe + alternatywnie gazowy; **brama garażowa:** HÖRMANN

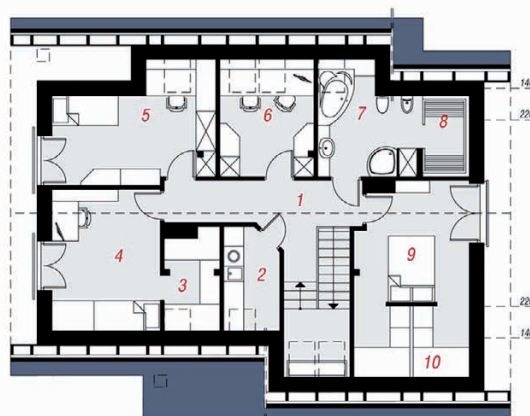
Do tego projektu możesz wprowadzić zmiany, na które wyrazimy bezpłatną zgodę. Więcej na www.archon.pl



PARTER



PODDASZE



Opis pomieszczeń:

Parter (m ²)	92,56	(94,64)
1. Wiatrołap	4,52	
2. Hol	1,78	
3. Spiżarnia	1,44	
4. Kuchnia	10,86	
5. Salon + Jadalnia	31,55	
6. Łazienka	3,17	
7. Pokój	9,64	
8. Kotłownia	6,00	
9. Pom. gospodarcze	4,76	(6,84)
10. Garaż	18,84	

Poddasze (m ²)	76,01	(96,34)
1. Hol i schody	15,35	(16,89)
2. Pralnia	4,26	(4,85)
3. Garderoba	4,09	(4,68)
4. Pokój	12,43	(13,58)
5. Pokój	11,13	(14,94)
6. Gabinet	6,03	(9,78)
7. Łazienka	6,42	(9,20)
8. Sauna	2,82	(3,31)
9. Pokój	11,89	(11,89)
10. Garderoba	1,59	(7,22)



Zobacz dostępne wersje oraz projekty dodatkowych instalacji do projektu na www.archon.pl