



## Dom w miodokwiatach 2

PEŁNOBRANŻOWE ODBICIE LUSTRZANE

143,73 m<sup>2</sup> + kotłownia 6,00 m<sup>2</sup>  
+ garaż 18,84 m<sup>2</sup>

Dom jednorodzinny  
6 pokoi, kuchnia, spiżarnia, 2 łazienki, kotłownia,  
pralnia, garderoby, pomieszczenie gospodarcze

min. wymiary działki: 21,50 x 18,50 m  
po adaptacji:\* 20,50 x 17,40 m

\*Likwidacja okien w ścianie bocznej garażu,  
doprojektowanie okien połaciowych, likwidacja wykusza  
w salonie i pokoju.

powierzchnia podłóg: (190,98) m<sup>2</sup>  
powierzchnia zabudowy: 126,66 m<sup>2</sup>  
powierzchnia dachu: 228,30 m<sup>2</sup>  
kubatura: 833,60 m<sup>3</sup>  
wysokość budynku: 8,62 m  
wysokość kondygnacji: 2,68 m

**archon**  
PROJEKTY DOMÓW

Dodatkowe informacje oraz zdjęcia z realizacji na [www.archon.pl](http://www.archon.pl)



elewacja wejściowa



elewacja boczna



elewacja ogrodowa



elewacja boczna

EP = 82 EU<sub>co</sub> = 33 [kWh/(m<sup>2</sup>·rok)]

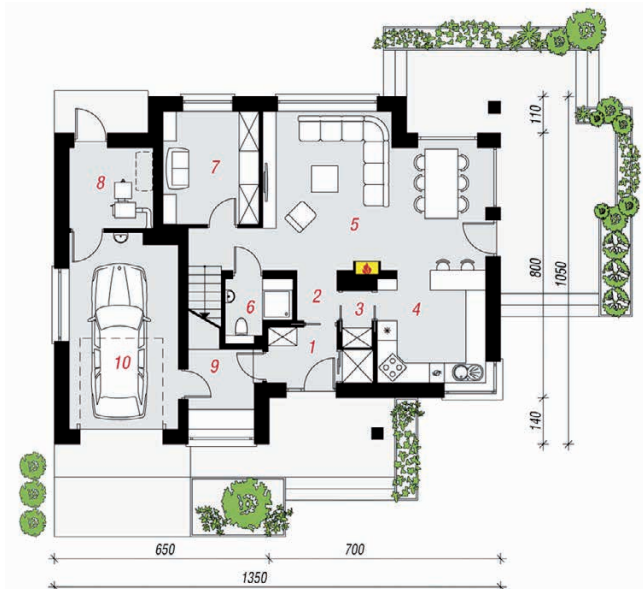
Projekt zgodny z NOWYMI  
Warunkami Technicznymi 2017 r.

### Technologia i konstrukcja

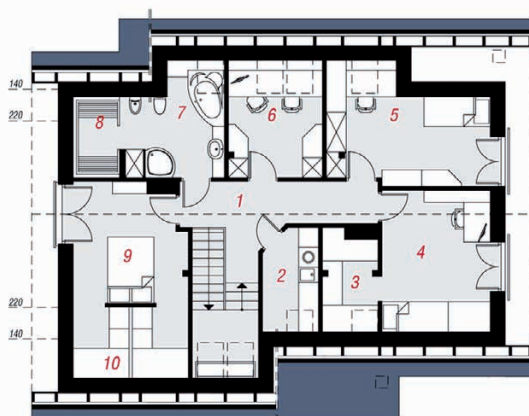
**ściany zewn.:** pustak ceramiczny Porotherm 25 cm + styropian Termo Organika 20 cm + tynk; **strop:** płyta żelbetowa; **schody:** żelbetowe, dwubiegowe; **dach:** dwuspadowy, nachylenie 40 st., więźba drewniana, dachówka ceramiczna; **kocioł:** na paliwo stałe + alternatywnie gazowy; **brama garażowa:** HORMANN

Do tego projektu możesz wprowadzić zmiany, na które wyrazimy bezpłatną zgodę. Więcej na [www.archon.pl](http://www.archon.pl)

PARTER



PODDASZE



### Opis pomieszczeń:

Parter (m <sup>2</sup> )	92,56	(94,64)
1. Wiatrołap	4,52	
2. Hol	1,78	
3. Spiżarnia	1,44	
4. Kuchnia	10,86	
5. Salon + Jadalnia	31,55	
6. Łazienka	3,17	
7. Pokój	9,64	
8. Kotłownia	6,00	
9. Pom. gospodarcze	4,76	(6,84)
10. Garaż	18,84	

Poddasze (m <sup>2</sup> )	76,01	(96,34)
1. Hol i schody	15,35	(16,89)
2. Pralnia	4,26	(4,85)
3. Garderoba	4,09	(4,68)
4. Pokój	12,43	(13,58)
5. Pokój	11,13	(14,94)
6. Gabinet	6,03	(9,78)
7. Łazienka	6,42	(9,20)
8. Sauna	2,82	(3,31)
9. Pokój	11,89	(11,89)
10. Garderoba	1,59	(7,22)

