

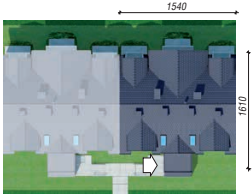
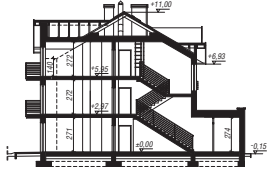


# Dom nad bulwarem 3 (SN)

## 435,03 m<sup>2</sup>

Budynek wielorodzinny do zabudowy szeregowej

powierzchnia podłóg:	(446,53)	m <sup>2</sup>
powierzchnia zabudowy:	194,82	m <sup>2</sup>
kubatura:	1841,52	m <sup>3</sup>
wysokość budynku:	11,15	m
wysokość kondygnacji:	2,71	m



Dodatkowe informacje oraz zdjęcia z realizacji na [www.archon.pl](http://www.archon.pl)



elevacja wejściowa



elevacja ogrodowa

EP < 85 [kWh/(m <sup>2</sup> ·rok)]	EP <sub>(paliwo stałe)</sub> = 70	EP <sub>(gaz)</sub> = 59
EP <sub>(pellet)</sub> = 21	EU <sub>CO<sub>2</sub>+W</sub> = 31	[kWh/(m <sup>2</sup> ·rok)]

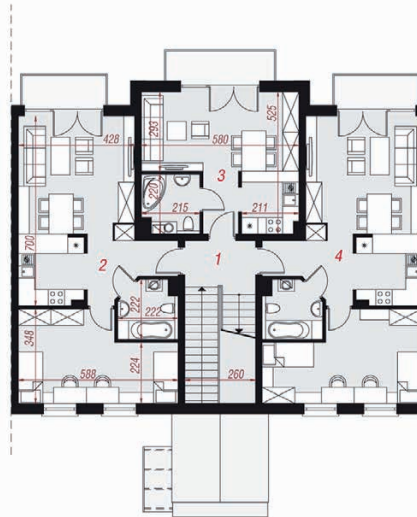
### Technologia i konstrukcja

**ściany zewn.:** pustak ceramiczny Porotherm 25 cm + styropian Termo Organika 15 cm + tynk; **strop:** płyta żelbetowa; **schody:** żelbetowe, dwubiegowe; **dach:** dwuspadowy, nachylenie 30 st.; **kocioł:** piecyki gazowe w mieszkaniach

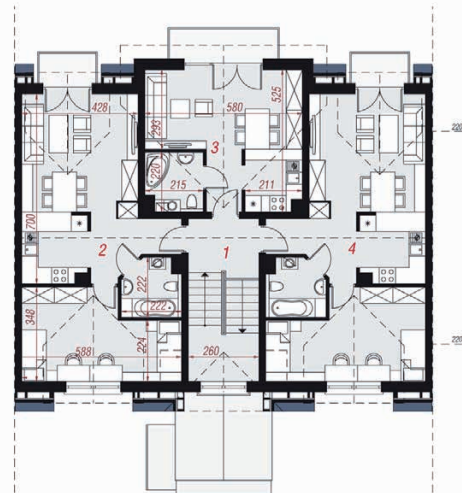
Do tego projektu możesz wprowadzić zmiany, na które wyrazimy bezpłatną zgodę. Więcej na [www.archon.pl](http://www.archon.pl)



PARTER



PIĘTRO



PODDASZE

### Opis pomieszczeń:

**Parter (m<sup>2</sup>) 153,54 (156,76)**

1. Wiatrołap	5,12	
2. Klatka schodowa	15,76	(18,98)
3. Mieszkanie	51,94	
4. Mieszkanie	28,78	
5. Mieszkanie	51,94	

**Piętro (m<sup>2</sup>) 147,63**

1. Klatka schodowa	15,53
2. Mieszkanie	51,75
3. Mieszkanie	28,60
4. Mieszkanie	51,75

**Poddasze (m<sup>2</sup>) 133,86 (142,14)**

1. Klatka schodowa	10,32
2. Mieszkanie	47,51 (51,65)
3. Mieszkanie	28,52 (28,52)
4. Mieszkanie	47,51 (51,65)

Zobacz dostępne wersje oraz projekty dodatkowych instalacji do projektu na [www.archon.pl](http://www.archon.pl)