

Dom w asparagusach (PN) ver.2

Dom jednorodzinny z poddaszem użytkowym
5 pokoi, 1 kuchnia, 2 łazienki, spiżarka, jadalnia,
kotłownia, pralnia, garderoby, pomieszczenie
gospodarcze, garaż, piwnica

powierzchnia domu: 137,25 m²
(bez garażu, piwnicy)

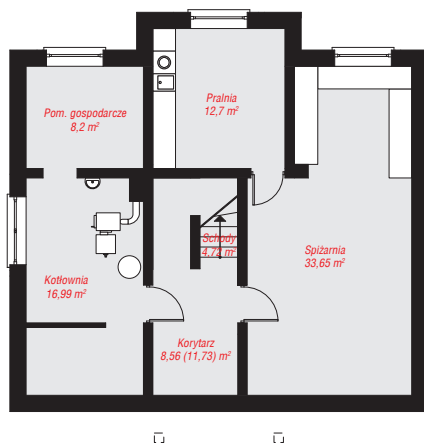
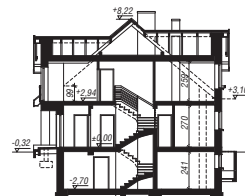
powierzchnia garażu: 17,10 m²
powierzchnia piwnicy: 84,82 m²

powierzchnia zabudowy: 116,10 m²
powierzchnia podłóg: 254,71 m²
kubatura: 1 096,43 m³
wysokość budynku: 8,54 m
powierzchnia dachu: 203,60 m²

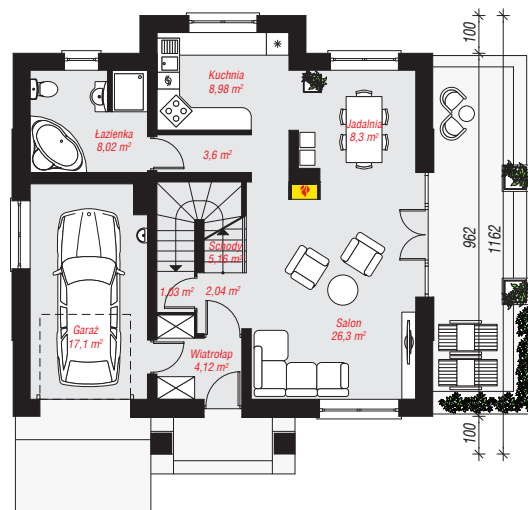
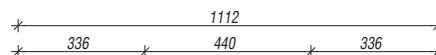
min. wymiary działki: 19,62 x 19,12 m
po adaptacji*: 18,12 x 19,62 m
(Likwidacja okien w kotłowni i garażu, a także drzwi balkonowych na poddaszu, doprojektowanie okien połączonych doświetlających pokój nad garażem, modyfikacja lukarn.)

Technologia i konstrukcja

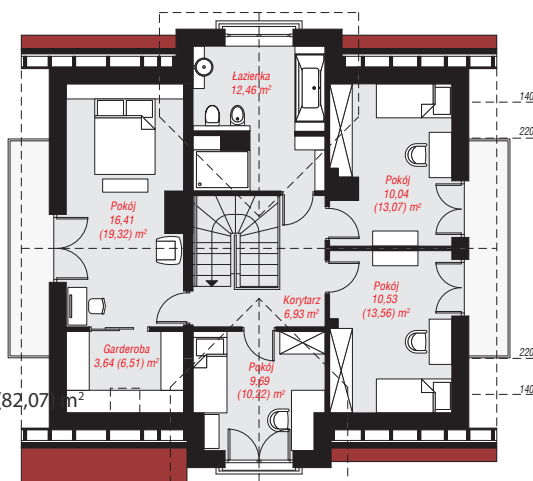
ściany: pustak ceramiczny Porotherm 25 cm, styropian Termo Organika 20 cm, tynk; **strop:** płyta żelbetowa;
ścianka kolankowa: 99 cm; **dach:** dwuspadowy, nachylenie 40 st., więźba drewniana, dachówka ceramiczna, okno dachowe 3; **kocioł:** na paliwo stałe + alternatywnie gazowy



PIWNICA: 84,82 (87,99) m²



PARTER: 84,65 (0,00) m²



PODDASZE: 69,70 (82,07) m²



Do projektu możesz wprowadzić zmiany, na które wyrazimy bezpłatną zgodę.

Zobacz dostępne wersje projektu, wizualizacje wnętrz i zdjęcia z realizacji na www.archon.pl