



# Dom w mandarynkach (P) ver.2

125,86 m<sup>2</sup> + piwnica 73,78 m<sup>2</sup>

Dom jednorodzinny  
5 pokoi, kuchnia, spiżarka, 2 łazienki, kotłownia, pralnia, pomieszczenie gospodarcze

min. wymiary działki: 18,92 x 17,92 m  
po adaptacji:\* 17,92 x 14,92 m

\*Likwidacja wykusza, likwidacja okien na tylnej elewacji i okna dachowego na tylnej polaci, likwidacja okien i balkonu na ścianie bocznej, skrócenie okapów.

powierzchnia podłóg: (218,61) m<sup>2</sup>  
powierzchnia zabudowy: 102,14 m<sup>2</sup>  
powierzchnia dachu: 175,10 m<sup>2</sup>  
kubatura: 905,37 m<sup>3</sup>  
wysokość budynku: 8,55 m  
wysokość kondygnacji: 2,60 m

## Technologia i konstrukcja

**ściany zewn.:** pustak ceramiczny Porotherm 25 cm + styropian Termo Organika 20 cm + tynk; **strop:** płyta żelbetowa; **schody:** żelbetowe, zabiegowe; **dach:** dwuspadowy, nachylenie 42 st., więźba drewniana, dachówka ceramiczna; **kocioł:** na paliwo stałe + alternatywnie gazowy

Do tego projektu możesz wprowadzić zmiany, na które wyrazimy bezpłatną zgodę. Więcej na [www.archon.pl](http://www.archon.pl)

■ Dodatkowe informacje oraz zdjęcia z realizacji na [www.archon.pl](http://www.archon.pl)

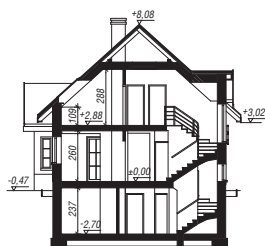


elewacja wejściowa

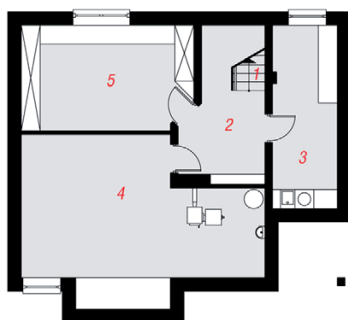
elewacja boczna

elewacja boczna

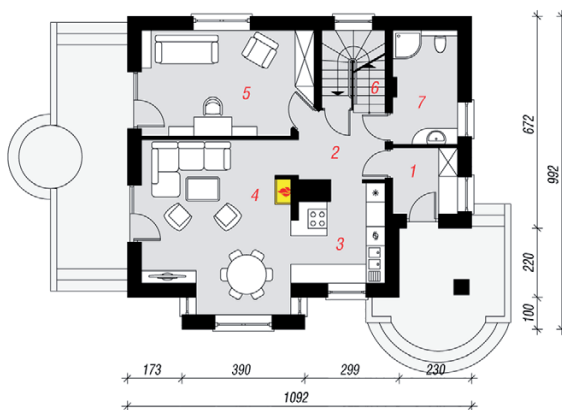
elewacja ogrodowa



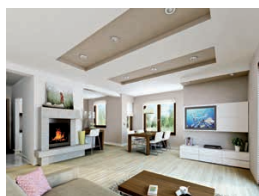
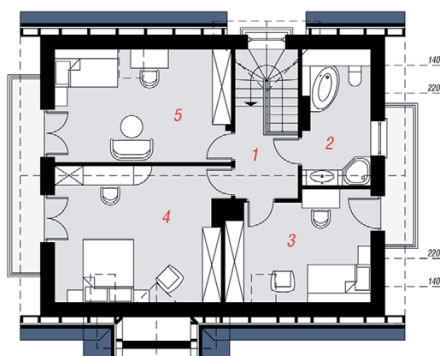
PIWNICA



PARTER



PODDASZE



## Opis pomieszczeń:

Piwnica (m <sup>2</sup> )	73,78	(76,44)
1. Schody	4,27	
2. Korytarz	8,08	(10,74)
3. Pralnia	11,62	
4. Kotłownia	32,27	
5. Pom. gospodarcze	17,54	

Parter (m <sup>2</sup> )	71,47	
1. Wiatrołap	4,12	
2. Hol	5,54	
3. Kuchnia	8,57	
4. Salon	24,34	
5. Pokój	17,54	
6. Schody	4,27	
7. Łazienka	7,09	

Poddasze (m <sup>2</sup> )	54,39	(70,70)
1. Hol	4,91	(4,91)
2. Łazienka	6,85	(8,84)
3. Pokój	10,58	(14,84)
4. Pokój	17,59	(22,47)
5. Pokój	14,46	(19,64)

Zobacz dostępne wersje oraz projekty dodatkowych instalacji do projektu na [www.archon.pl](http://www.archon.pl)