

# Dom w awokado (N)

PEŁNOBRANŻOWE ODBICIE LUSTRZANE

Dom jednorodzinny z poddaszem użytkowym  
5 pokoi, 1 kuchnia, 2 łazienki, spiżarka, kotłownia,  
garderoby

**powierzchnia domu:** 131,12 m<sup>2</sup>  
(bez kotłowni)

**powierzchnia kotłowni:** 7,07 m<sup>2</sup>

**powierzchnia zabudowy:** 116,09 m<sup>2</sup>

**powierzchnia podłóg:** 167,30 m<sup>2</sup>

**kubatura:** 709,04 m<sup>3</sup>

**wysokość budynku:** 8,49 m

**powierzchnia dachu:** 205,90 m<sup>2</sup>

**min. wymiary działki:** 17,82 x 20,62 m

**po adaptacji\*:** 19,82 x 14,12 m

(Likwidacja okien dachowych, likwidacja wykusza,  
likwidacja okien w elewacji tylnej, skrócenie okapów.)

## Technologia i konstrukcja

**ściany:** pustak ceramiczny Porotherm 25 cm, styropian

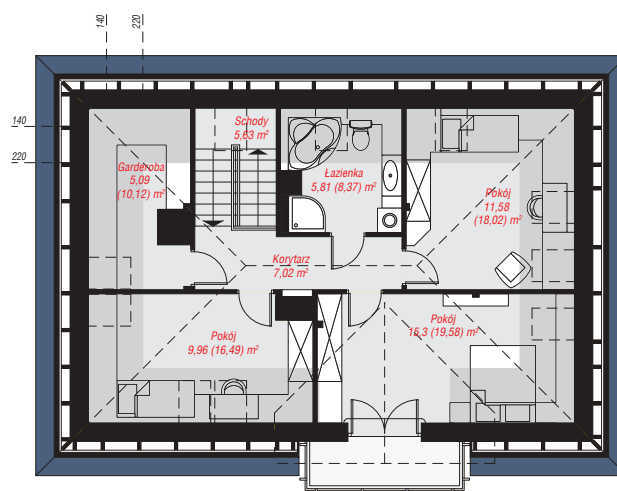
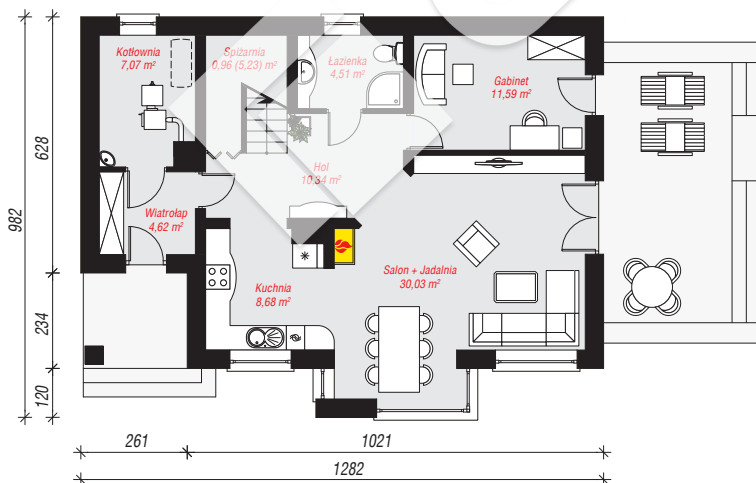
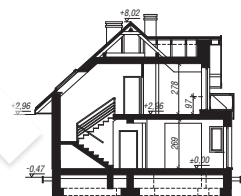
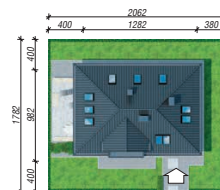
Termo Organika 20 cm, tynk; **strop:** płyta żelbetowa;

**ścianka kolankowa:** 97 cm; **dach:** czterospadowy,

nachylenie 42 st., więźba drewniana, dachówka

ceramiczna, okno dachowe 3; **kocioł:** na paliwo stałe +

alternatywnie gazowy



**PARTER:** 77,80 (82,07) m<sup>2</sup>

**PODDASZE:** 60,39 (85,23) m<sup>2</sup>



Do projektu możesz wprowadzić zmiany,  
na które wyrazimy bezpłatną zgodę.

Zobacz dostępne wersje projektu,  
wizualizacje wnętrz i zdjęcia z realizacji  
na [www.archon.pl](http://www.archon.pl)