



Dom w kaliach 2 (G2) ver.2

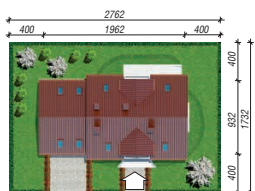
201,83 m² + kotłownia 11,14 m²
+ garaż 34,77 m²

Dom jednorodzinny
7 pokoi, kuchnia, spiżarnia, 2 łazienki, kotłownia, pralnia, garderoby

min. wymiary działki: 27,62 x 17,32 m
po adaptacji:* 25,62 x 17,32 m

*Likwidacja wykusza i okien w ścianie bocznej garażu, doprojektowanie okien dachowych w pokoju nad garażem.

powierzchnia podłóg: (267,31) m²
powierzchnia zabudowy: 173,66 m²
powierzchnia dachu: 297,90 m²
kubatura: 1208,73 m³
wysokość budynku: 9,36 m
wysokość kondygnacji: 2,68 m



Dodatkowe informacje oraz zdjęcia z realizacji na www.archon.pl



elevacja wejściowa

elevacja boczna

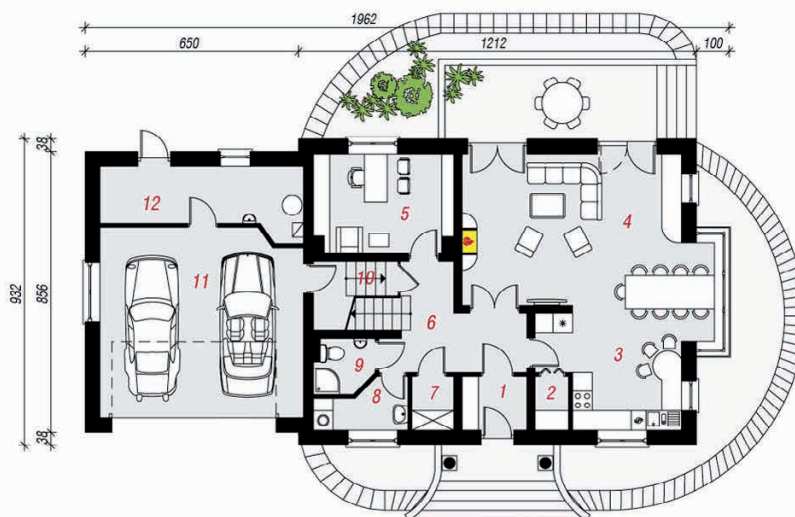
elevacja boczna

elevacja ogrodowa

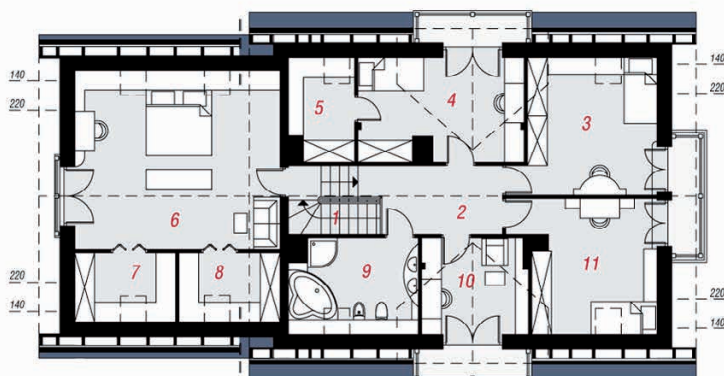
Technologia i konstrukcja

ściany zewn.: panel ceramiczny Porotherm 25 cm + styropian Termo Organika 20 cm + tynk; **strop:** płyta żelbetowa; **schody:** żelbetowe, zabiegowe ze spocznikiem; **dach:** dwuspadowy, nachylenie 42 st., więźba drewniana, dachówka ceramiczna; **kocioł:** gazowy, możliwość zamiany na paliwo stałe po adaptacji; **brama garażowa:** HÖRMANN

Do tego projektu możesz wprowadzić zmiany, na które wyrazimy bezpłatną zgodę. Więcej na www.archon.pl



PARTER



PODDASZE

Opis pomieszczeń:

Parter (m ²)	131,61	(133,84)
1. Wiatrołap	3,10	
2. Spiżarnia	1,57	
3. Kuchnia	12,22	
4. Salon + Jadalnia	35,63	
5. Pokój	12,31	
6. Hol	9,57	
7. Garderoba	1,99	
8. Pralnia	3,48	
9. Łazienka	2,71	
10. Korytarz	3,12	(5,35)
11. Garaż	34,77	
12. Kotłownia	11,14	

Poddasze (m ²)	116,13	(133,47)
1. Schody	5,22	(5,22)
2. Hol	8,27	(8,27)
3. Pokój	14,66	(16,73)
4. Pokój	14,17	(15,19)
5. Garderoba	4,80	(5,84)
6. Pokój	29,03	(33,66)
7. Garderoba	3,99	(6,24)
8. Garderoba	4,00	(6,26)
9. Łazienka	8,85	(10,93)
10. Pokój	9,12	(9,12)
11. Pokój	14,02	(16,01)

Stylizacja

