



# Dom w kaliach 2 (G2) ver.2

PEŁNOBRANŻOWE ODBICIE LUSTRZANE

201,83 m<sup>2</sup> + kotłownia 11,14 m<sup>2</sup>  
+ garaż 34,77 m<sup>2</sup>

Dom jednorodzinny  
7 pokoi, kuchnia, spiżarnia, 2 łazienki, kotłownia, pralnia, garderoby

min. wymiary działki: 27,62 x 17,32 m  
po adaptacji:\* 25,62 x 17,32 m

\*Likwidacja wykusa i okien w ścianie bocznej garażu, doprojektowanie okien dachowych w pokoju nad garażem.

powierzchnia podłóg: (267,31) m<sup>2</sup>  
powierzchnia zabudowy: 173,66 m<sup>2</sup>  
powierzchnia dachu: 297,90 m<sup>2</sup>  
kubatura: 1208,73 m<sup>3</sup>  
wysokość budynku: 9,36 m  
wysokość kondygnacji: 2,68 m

**archon**  
BIURO PROJEKTÓW

Dodatkowe informacje oraz zdjęcia z realizacji na [www.archon.pl](http://www.archon.pl)



elevacja wejściowa



elevacja boczna



elevacja boczna

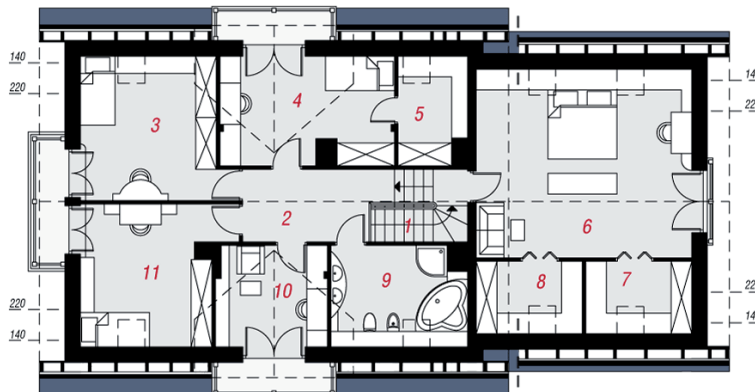
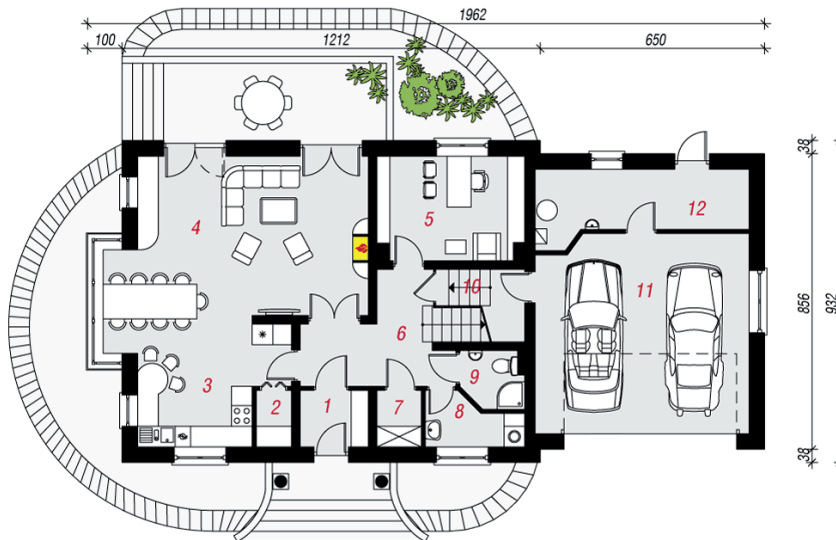


elevacja ogrodowa

## Technologia i konstrukcja

ściany zewn.: pustak ceramiczny Porotherm 25 cm + styropian Termo Organika 20 cm + tynk; **strop:** płyta żelbetowa; **schody:** żelbetowe, zabezpieczone ze spocznikiem; **dach:** dwuspadowy, nachylenie 42 st., więźba drewniana, dachówka ceramiczna; **kocioł:** gazowy, możliwość zamiany na paliwo stałe po adaptacji; **brama garażowa:** HÖRMANN

Do tego projektu możesz wprowadzić zmiany, na które wyrazimy bezpłatną zgodę. Więcej na [www.archon.pl](http://www.archon.pl)



## Opis pomieszczeń:

Parter (m <sup>2</sup> )	131,61	(133,84)
1. Wiatrołap	3,10	
2. Spiżarnia	1,57	
3. Kuchnia	12,22	
4. Salon + Jadalnia	35,63	
5. Pokój	12,31	
6. Hol	9,57	
7. Garderoba	1,99	
8. Pralnia	3,48	
9. Łazienka	2,71	
10. Korytarz	3,12	(5,35)
11. Garaż	34,77	
12. Kotłownia	11,14	

Poddasze (m <sup>2</sup> )	116,13	(133,47)
1. Schody	5,22	(5,22)
2. Hol	8,27	(8,27)
3. Pokój	14,66	(16,73)
4. Pokój	14,17	(15,19)
5. Garderoba	4,80	(5,84)
6. Pokój	29,03	(33,66)
7. Garderoba	3,99	(6,24)
8. Garderoba	4,00	(6,26)
9. Łazienka	8,85	(10,93)
10. Pokój	9,12	(9,12)
11. Pokój	14,02	(16,01)

Stylizacja

