

# Dom w kalateach 4 ver.2

Dom jednorodzinny z poddaszem użytkowym  
6 pokoi, 1 kuchnia, 2 łazienki, kotłownia, pralnia,  
garderoby, garaż

**powierzchnia domu:** 162,00 m<sup>2</sup>  
(bez kotłowni, garażu)

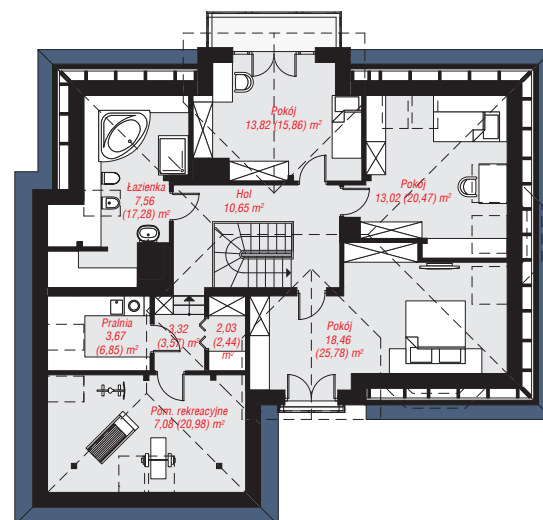
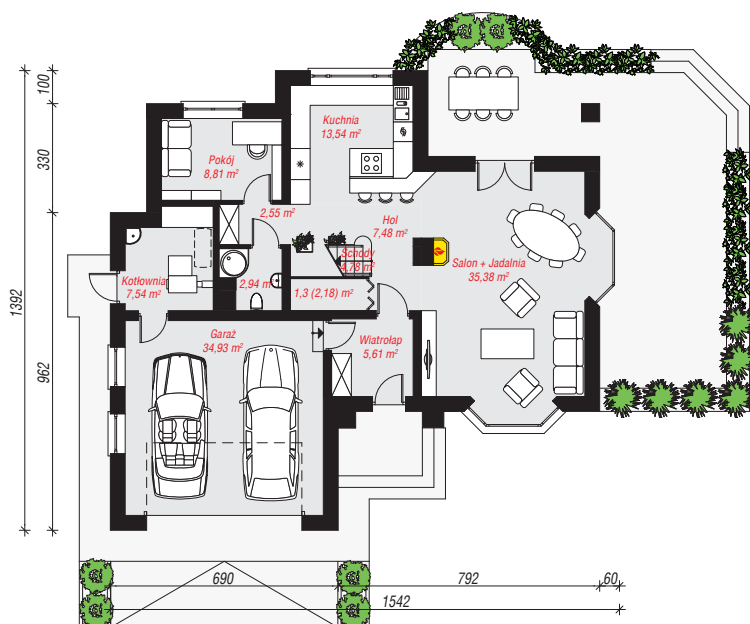
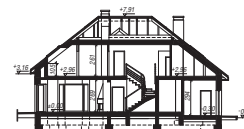
**powierzchnia garażu:** 34,93 m<sup>2</sup>  
**powierzchnia kotłowni:** 7,54 m<sup>2</sup>

powierzchnia zabudowy: 169,57 m<sup>2</sup>  
powierzchnia podłóg: 249,62 m<sup>2</sup>  
kubatura: 1 017,68 m<sup>3</sup>  
wysokość budynku: 8,38 m  
powierzchnia dachu: 269,80 m<sup>2</sup>

min. wymiary działki: 21,92 x 23,42 m  
po adaptacji\*: 21,82 x 21,92 m  
(Likwidacja wykusza, drzwi zewnętrznych do kotłowni i  
okien garażowych, modyfikacja okien połaciowych w pralni  
i pokoju rekreacyjnym.)

## Technologia i konstrukcja

**ściany:** pustak ceramiczny Porotherm 25 cm, styropian Termo Organika 20 cm, tynk; **strop:** płyta żelbetowa;  
**ścianka kolankowa:** 105 cm; **dach:** czterospadowy,  
nachylenie 38 st., więźba drewniana, dachówka  
ceramiczna; **kocioł:** na paliwo stałe + alternatywnie  
gazowy



**PARTER:** 124,86 (125,74) m<sup>2</sup>

**PODDASZE:** 79,61 (123,88) m<sup>2</sup>



Do projektu możesz wprowadzić zmiany,  
na które wyrazimy bezpłatną zgodę.

Zobacz dostępne wersje projektu,  
wizualizacje wnętrz i zdjęcia z realizacji  
na [www.archon.pl](http://www.archon.pl)