

Dom w gardeniach ver.2

Dom jednorodzinny parterowy
4 pokoje, 1 kuchnia, 2 łazienki, kotłownia, garaż

powierzchnia domu: 103,00 m²
(bez kotłowni, garażu)

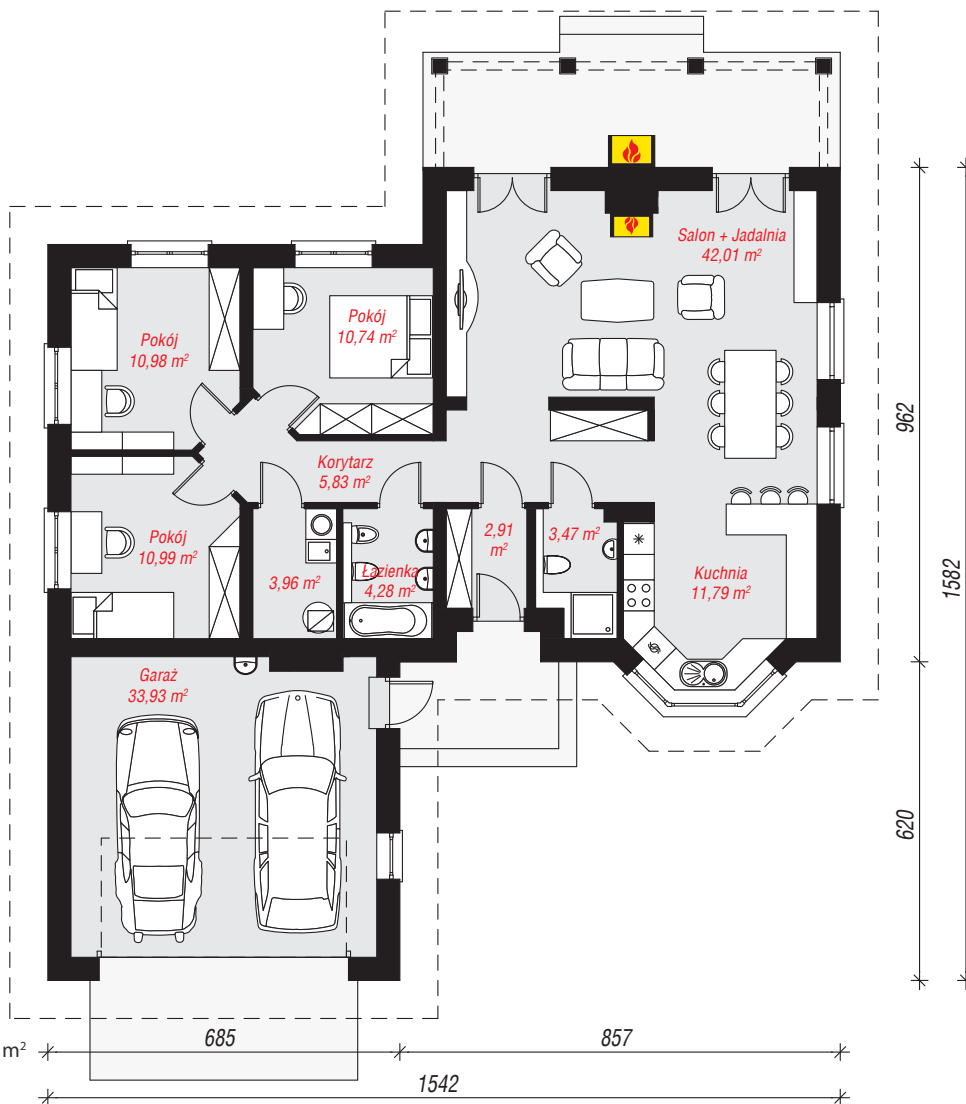
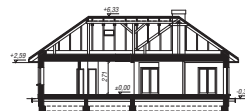
powierzchnia garażu: 33,93 m²
powierzchnia kotłowni: 3,96 m²

powierzchnia zabudowy: 182,73 m²
powierzchnia podłóg: 140,89 m²
kubatura: 922,69 m³
wysokość budynku: 6,65 m
powierzchnia dachu: 309,40 m²

min. wymiary działki: 24,36 x 23,42 m
po adaptacji*: 23,42 x 23,82 m
(Skrócenie okapu.)

Technologia i konstrukcja

ściany: pustak ceramiczny Porotherm 25 cm, stropian Termo Organika 20 cm, tynk; **strop:** gęstożebrowy Teriva; **dach:** czterospadowy, nachylenie 35 st., więźba drewniana, dachówka ceramiczna; **kocioł:** gazowy



Do projektu możesz wprowadzić zmiany, na które wyrazimy bezpłatną zgodę.

Zobacz dostępne wersje projektu, wizualizacje wnętrz i zdjęcia z realizacji na www.archon.pl

