



## Dom w parku 2

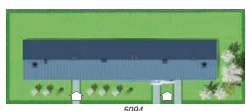
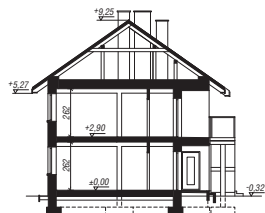
671,95 m<sup>2</sup>

Budynek wielorodzinny

powierzchnia podłóg:	(610,36)	m <sup>2</sup>
powierzchnia zabudowy:	395,61	m <sup>2</sup>
powierzchnia dachu:	666,00	m <sup>2</sup>
kubatura:	3589,59	m <sup>3</sup>
wysokość budynku:	9,57	m
wysokość kondygnacji:	2,62	m

EP = 83      EU<sub>CO</sub> = 38      [kWh/(m<sup>2</sup>·rok)]

Projekt zgodny z NÓWYMI  
Warunkami Technicznymi 2017 r.



■ Dodatkowe informacje oraz zdjęcia z realizacji na [www.archon.pl](http://www.archon.pl)



elevacja wejściowa



elevacja boczna



elevacja ogrodowa

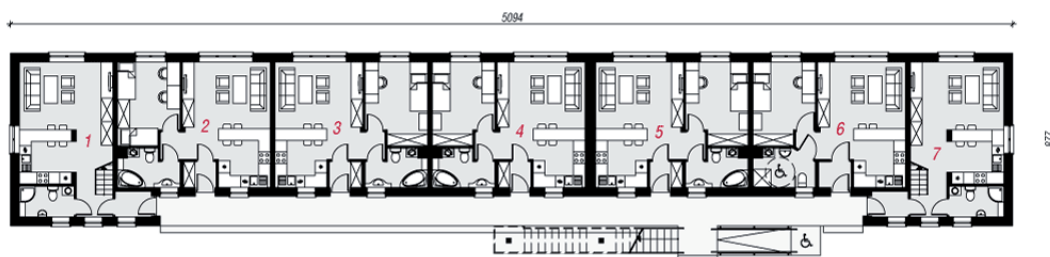


elevacja boczna

### Technologia i konstrukcja

**ściany zewn.:** pustak ceramiczny Porotherm 25 cm + styropian Termo Organika 20 cm + tynk; **strop:** płyta żelbetowa; **schody:** żelbetowe, jednobiegowe; **dach:** dwuspadowy, nachylenie 35 st., więźba drewniana, blacha dachówkowa; **kocioł:** piecyki gazowe w mieszkaniach

Do tego projektu możesz wprowadzić zmiany, na które wyrazimy bezpłatną zgodę. Więcej na [www.archon.pl](http://www.archon.pl)



PARTER



PIĘTRO

### Opis pomieszczeń:

Parter (m <sup>2</sup> )	310,87	(314,47)
1. Mieszkanie poziom 1	39,72	(41,52)
2. Mieszkanie	46,27	
3. Mieszkanie	46,27	
4. Mieszkanie	46,27	
5. Mieszkanie	46,27	
6. Mieszkanie	46,35	
7. Mieszkanie poziom 1	39,72	(41,52)

Piętro (m <sup>2</sup> )	295,89
1. Mieszkanie poziom 2	33,22
2. Mieszkanie	45,89
3. Mieszkanie	45,89
4. Mieszkanie	45,89
5. Mieszkanie	45,89
6. Mieszkanie	45,89
7. Mieszkanie poziom 2	33,22

Zobacz dostępne wersje oraz projekty dodatkowych instalacji do projektu na [www.archon.pl](http://www.archon.pl)