



Dom w bugenwillach

PEŁNOBRANŻOWE ODBICIE LUSTRZANE

147,75 m² + kotłownia 6,16 m²
+ garaż 18,33 m²

Dom jednorodzinny
6 pokoi, kuchnia, spiżarnia, 2 łazienki, kotłownia,
pralnia, garderoby

min. wymiary działki: 22,50 x 18,20 m
po adaptacji:* 21,50 x 17,00 m

*Likwidacja okien w ścianie bocznej, doprojektowanie
okien połączonych, likwidacja wykusa w kuchni.

powierzchnia podłóg: (195,70) m²
powierzchnia zabudowy: 129,32 m²
powierzchnia dachu: 230,21 m²
kubatura: 838,19 m³
wysokość budynku: 8,41 m
wysokość kondygnacji: 2,78 m

Dodatkowe informacje oraz zdjęcia z realizacji na www.archon.pl



elevacja wejściowa

elevacja boczna

elevacja ogrodowa

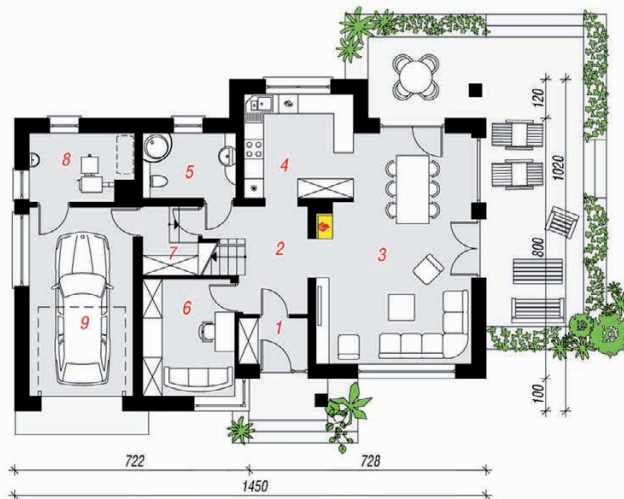
elevacja boczna

Technologia i konstrukcja

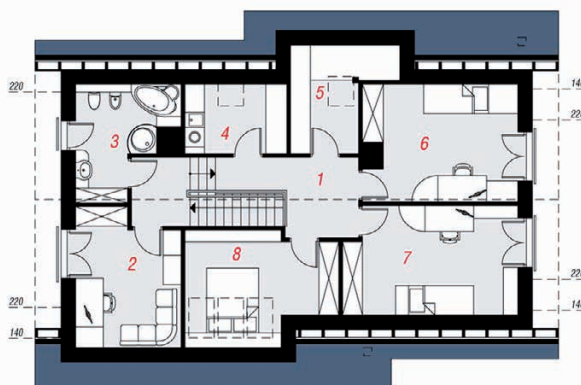
ściany zewn.: pustak ceramiczny Porotherm 25 cm + styropian Termo Organika 20 cm + tynk; **strop:** płyta żelbetowa; **schody:** żelbetowe, dwubiegowe; **dach:** dwuspadowy, nachylenie 40 st., więźba drewniana, dachówka ceramiczna; **kocioł:** na paliwo stałe + alternatywnie gazowy; **brama garażowa:** HORMANN

Do tego projektu możesz wprowadzić zmiany, na które wyrazimy bezpłatną zgodę. Więcej na www.archon.pl

PARTER



PODDASZE



Opis pomieszczeń:

Parter (m ²)	95,06	(97,11)
1. Wiatrołap	2,86	
2. Hol	7,80	
3. Salon + Jadalnia	31,26	
4. Kuchnia	10,77	
5. Łazienka	5,55	
6. Pokój	9,96	
7. Spiżarnia	2,37	(4,42)
8. Kotłownia	6,16	
9. Garaż	18,33	

Poddasze (m ²)	77,18	(98,59)
1. Hol i schody	15,23	(15,23)
2. Pokój	10,17	(12,55)
3. Łazienka	8,09	(8,44)
4. Pralnia	4,60	(6,46)
5. Garderoba	3,05	(8,07)
6. Pokój	13,52	(16,37)
7. Pokój	13,92	(17,13)
8. Pokój	8,60	(14,34)

Zobacz dostępne wersje oraz projekty dodatkowych instalacji do projektu na www.archon.pl

Stylizacja

