



## Dom w idaredach 2 (G2) ver.2

PEŁNOBRANŻOWE ODBICIE LUSTRZANE

162,69 m<sup>2</sup> + kotłownia 15,73 m<sup>2</sup>  
+ garaż 34,99 m<sup>2</sup>

Dom jednorodzinny  
6 pokoi, kuchnia, 2 łazienki, kotłownia, pralnia, garderoby

min. wymiary działki: 24,57 x 17,92 m  
po adaptacji:\* 23,57 x 17,92 m

\*Likwidacja otworów okiennych w ścianie bocznej od garażu oraz doprojektowanie okien połączonych w pokojach nad garażem.

powierzchnia podłóg: (234,41) m<sup>2</sup>  
powierzchnia zabudowy: 152,73 m<sup>2</sup>  
powierzchnia dachu: 265,10 m<sup>2</sup>  
kubatura: 1014,12 m<sup>3</sup>  
wysokość budynku: 8,58 m  
wysokość kondygnacji: 2,68 m

**archon**  
PROJEKTY DOMÓW

Dodatkowe informacje oraz zdjęcia z realizacji na [www.archon.pl](http://www.archon.pl)



elevacja wejściowa



elevacja boczna



elevacja ogrodowa



elevacja boczna

EP = 84 EU<sub>co</sub> = 38 [kWh/(m<sup>2</sup>·rok)]

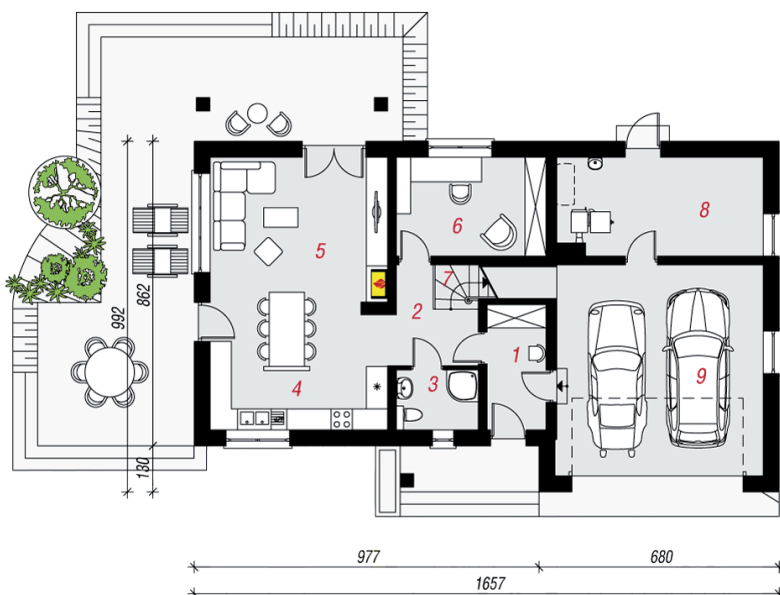
Projekt zgodny z NOWYMI  
Warunkami Technicznymi 2017 r.

### Technologia i konstrukcja

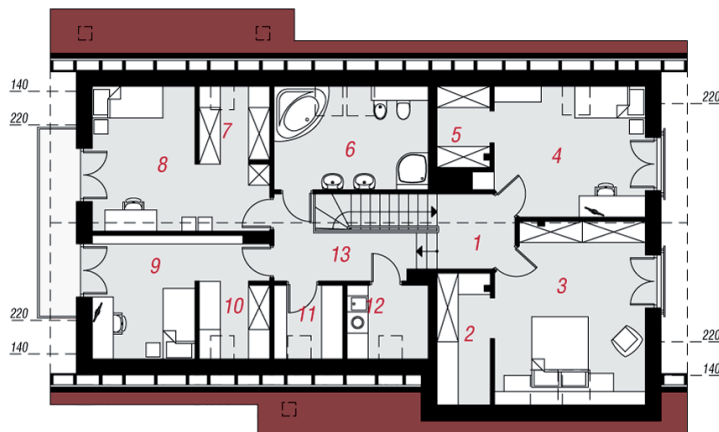
**ściany zewn.:** pustak ceramiczny Porotherm 25 cm + styropian Termo Organika 20 cm + tynk; **strop:** płyta żelbetowa; **schody:** żelbetowe, dwubiegowe; **dach:** dwuspadowy, nachylenie 40 st., więźba drewniana, dachówka ceramiczna; **kocioł:** na paliwo stałe + alternatywnie gazowy; **brama garażowa:** HÖRMANN

Do tego projektu możesz wprowadzić zmiany, na które wyrazimy bezpłatną zgodę. Więcej na [www.archon.pl](http://www.archon.pl)

PARTER



PODDASZE



### Opis pomieszczeń:

Parter (m <sup>2</sup> )	119,37	(120,72)
1. Wiatrolap	5,72	
2. Hol	5,24	
3. Łazienka	3,79	
4. Kuchnia	8,88	
5. Salon + Jadalnia	29,16	
6. Gabinet	11,59	
7. Schody	4,27	
8. Kotłownia	15,73	
9. Garaż	34,99	(36,34)

Poddasze (m <sup>2</sup> )	94,04	(113,69)
1. Korytarz	4,13	(4,13)
2. Garderoba	3,48	(5,39)
3. Pokój	15,57	(21,04)
4. Pokój	14,54	(15,54)
5. Garderoba	2,92	(3,26)
6. Łazienka	9,91	(12,51)
7. Garderoba	3,01	(4,19)
8. Pokój	13,89	(15,62)
9. Pokój	10,70	(12,43)
10. Garderoba	3,03	(4,21)
11. Garderoba	2,77	(3,92)
12. Pralnia	3,27	(4,63)
13. Korytarz	6,82	(6,82)

Zobacz dostępne wersje oraz projekty dodatkowych instalacji do projektu na [www.archon.pl](http://www.archon.pl)