



Dom pod jarząbem (PN) ver.2

114,49 m² + piwnica 113,46 m²

Dom jednorodzinny
4 pokoje, kuchnia, spiżarnia, łazienka, WC,
kotłownia, pralnia, pomieszczenie gospodarcze

min. wymiary działki: 23,32 x 18,72 m
po adaptacji:* 21,92 x 18,32 m

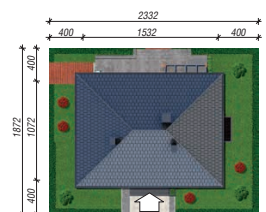
*Likwidacja wykuszy i okien w ścianie bocznej.

powierzchnia podłóg: (232,13) m²
powierzchnia zabudowy: 150,92 m²
powierzchnia dachu: 226,50 m²
kubatura: 1094,64 m³
wysokość budynku: 7,22 m
wysokość kondygnacji: 2,67 m

Technologia i konstrukcja

ściany zewn.: pustak ceramiczny Porotherm 25 cm + styropian Termo Organika 20 cm + tynk; strop: płyta żelbetowa; schody: żelbetowe, dwubiegowe; dach: czterospadowy, nachylenie 30 st., więźba drewniana, dachówka ceramiczna; kocioł: na paliwo stałe + alternatywnie gazowy

Do tego projektu możesz wprowadzić zmiany, na które wyrazimy bezpłatną zgodę. Więcej na www.archon.pl



Dodatkowe informacje oraz zdjęcia z realizacji na www.archon.pl



elevacja wejściowa



elevacja boczna



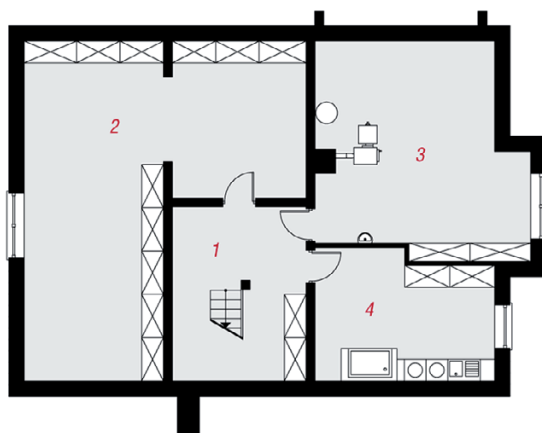
elevacja boczna



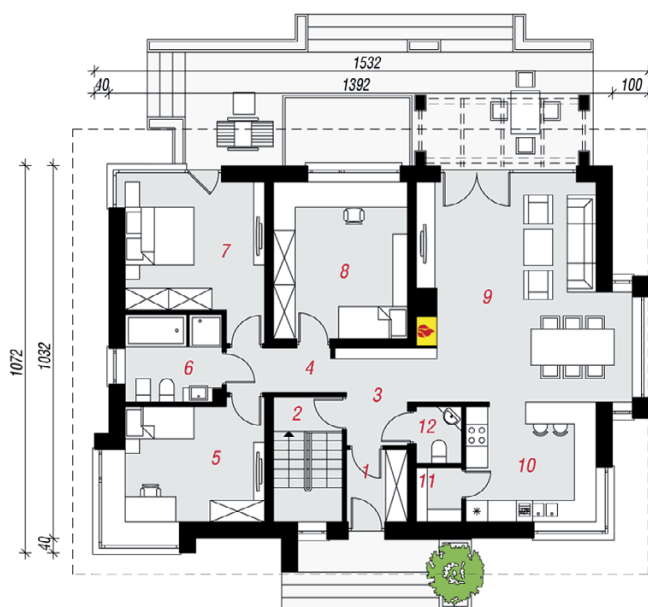
elevacja ogrodowa



PIWNICA



PARTER



Opis pomieszczeń:

Piwnica (m²) 113,46 (117,64)

1. Korytarz	13,31	(17,49)
2. Pom. gospodarcze	52,18	
3. Kotłownia	31,17	
4. Pralnia	16,80	

Parter (m²) 114,49

1. Wiatrołap	3,21
2. Klatka schodowa	6,36
3. Hol	4,89
4. Przedpokój	3,41
5. Pokój	12,30
6. Łazienka	6,12
7. Pokój	14,31
8. Pokój	15,77
9. Salon + Jadalnia	32,77
10. Kuchnia	11,72
11. Spiżarnia	1,77
12. Toaleta	1,86

