



# Dom pod jarząbem (PN) ver.2

PEŁNOBRANŻOWE ODBICIE LUSTRZANE

114,49 m<sup>2</sup> + piwnica 113,46 m<sup>2</sup>

Dom jednorodzinny  
4 pokoje, kuchnia, spiżarnia, łazienka, WC,  
kotłownia, pralnia, pomieszczenie gospodarcze

min. wymiary działki: 23,32 x 18,72 m  
po adaptacji:\* 21,92 x 18,32 m

\*Likwidacja wykuszy i okien w ścianie bocznej.

powierzchnia podłóg: (232,13) m<sup>2</sup>  
powierzchnia zabudowy: 150,92 m<sup>2</sup>  
powierzchnia dachu: 226,50 m<sup>2</sup>  
kubatura: 1094,64 m<sup>3</sup>  
wysokość budynku: 7,22 m  
wysokość kondygnacji: 2,67 m

## Technologia i konstrukcja

**ściany zewn.:** pustak ceramiczny Porotherm 25 cm + styropian Termo Organika 20 cm + tynk; **strop:** płyta żelbetonowa; **schody:** żelbetowe, dwubiegowe; **dach:** czterospadowy, nachylenie 30 st., więźba drewniana, dachówka ceramiczna; **kocioł:** na paliwo stałe + alternatywnie gazowy

Do tego projektu możesz wprowadzić zmiany, na które wyrazimy bezpłatną zgodę. Więcej na [www.archon.pl](http://www.archon.pl)

■ Dodatkowe informacje oraz zdjęcia z realizacji na [www.archon.pl](http://www.archon.pl)



elevacja wejściowa



elevacja boczna

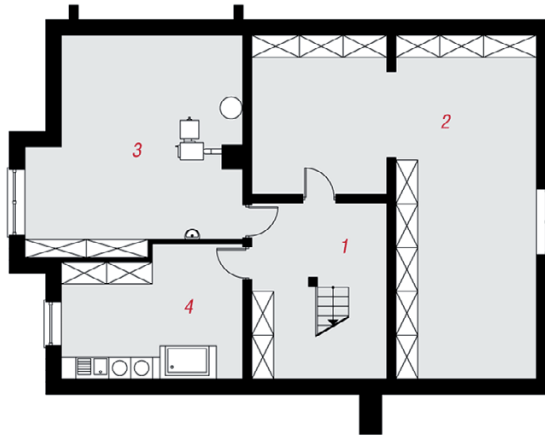


elevacja boczna

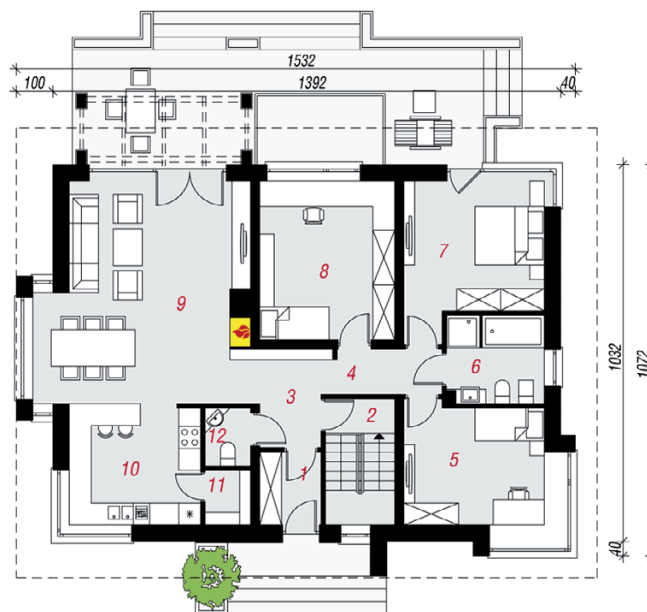


elevacja ogrodowa

PIWNICA



PARTER



## Opis pomieszczeń:

**Piwnica (m<sup>2</sup>) 113,46 (117,64)**

1. Korytarz	13,31	(17,49)
2. Pom. gospodarcze	52,18	
3. Kotłownia	31,17	
4. Pralnia	16,80	

**Parter (m<sup>2</sup>) 114,49**

1. Wiatrołap	3,21
2. Klatka schodowa	6,36
3. Hol	4,89
4. Przedpokój	3,41
5. Pokój	12,30
6. Łazienka	6,12
7. Pokój	14,31
8. Pokój	15,77
9. Salon + Jadalnia	32,77
10. Kuchnia	11,72
11. Spiżarnia	1,77
12. Toaleta	1,86

