

# Dom w tamaryszkach 3 ver.2

Dom jednorodzinny z poddaszem użytkowym  
6 pokoi, 1 kuchnia, 2 łazienki, spiżarka, kotłownia,  
garderoby, garaż

**powierzchnia domu:** 137,03 m<sup>2</sup>  
(bez kotłowni, garażu)

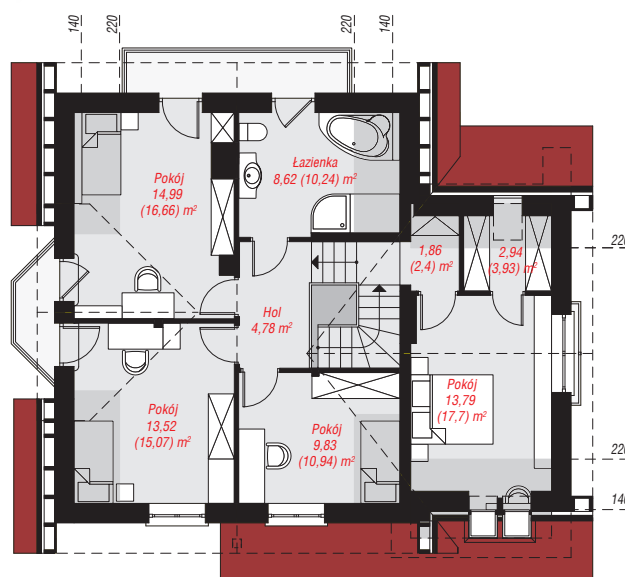
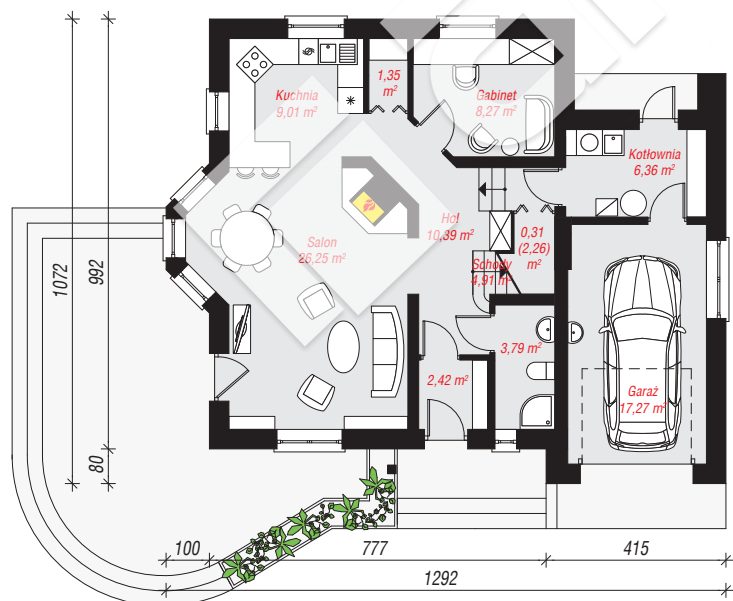
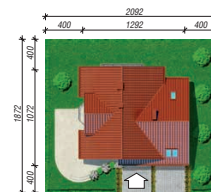
powierzchnia garażu: 17,27 m<sup>2</sup>  
powierzchnia kotłowni: 6,36 m<sup>2</sup>

powierzchnia zabudowy: 118,17 m<sup>2</sup>  
powierzchnia podłóg: 174,00 m<sup>2</sup>  
kubatura: 768,46 m<sup>3</sup>  
wysokość budynku: 8,60 m  
powierzchnia dachu: 204,20 m<sup>2</sup>

min. wymiary działki: 18,72 x 20,92 m  
po adaptacji\*: 18,92 x 18,72 m  
(Likwidacja wykusza, likwidacja okien w ścianie bocznej garażu.)

## Technologia i konstrukcja

**ściany:** pustak ceramiczny Porotherm 25 cm, styropian Termo Organika 20 cm, tynk; **strop:** płyta żelbetowa;  
**ścianka kolankowa:** 121 cm; **dach:** dwuspadowy, nachylenie 42 st., 35 st., więźba drewniana, dachówka ceramiczna, okno dachowe 4; **kocioł:** gazowy, możliwość zamiany na paliwo stałe po adaptacji (pow. kotłowni powyżej 6m2)



PARTER: 90,33 (92,28) m<sup>2</sup>

PODDASZE: 70,33 (81,72) m<sup>2</sup>



Do projektu możesz wprowadzić zmiany,  
na które wyrazimy bezpłatną zgodę.

Zobacz dostępne wersje projektu,  
wizualizacje wnętrz i zdjęcia z realizacji  
na [www.archon.pl](http://www.archon.pl)