

Dom w rukołi 3 (N)

PEŁNOBRANŻOWE ODBICIE LUSTRZANE

Dom jednorodzinny z poddaszem użytkowym
6 pokoi, 1 kuchnia, 2 łazienki, spiżarka, kotłownia,
pralnia, garderoby, garaż

powierzchnia domu: 156,57 m²
(bez kotłowni, garażu)

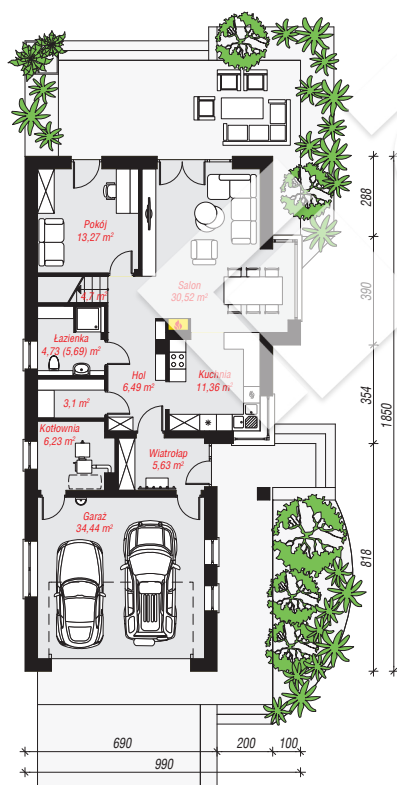
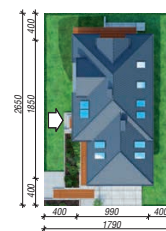
powierzchnia garażu: 34,44 m²
powierzchnia kotłowni: 6,23 m²

powierzchnia zabudowy: 157,58 m²
powierzchnia podłóg: 235,11 m²
kubatura: 980,98 m³
wysokość budynku: 8,67 m
powierzchnia dachu: 278,50 m²

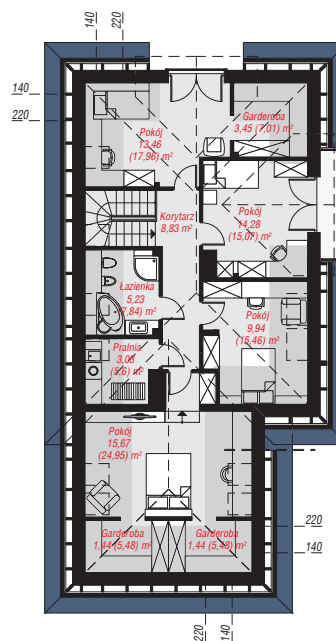
min. wymiary działki: 26,50 x 17,90 m
po adaptacji*: 14,40 x 26,50 m
(Likwidacja wykusza i okien w ścianie bocznej - w garażu,
kotłowni i łazience, likwidacja okien dachowych na bocznej
połaci, skrócenie okapów.)

Technologia i konstrukcja

ściany: pustak ceramiczny Porotherm 25 cm, styropian Termo Organika 20 cm, tynk; **strop:** płyta żelbetowa;
ścianka kolankowa: 106 cm; **dach:** czterospadowy,
nachylenie 40 st., więźba drewniana, dachówka
ceramiczna, okno dachowe 3; **kocioł:** na paliwo stałe +
alternatywnie gazowy



PARTER: 120,47 (121,43) m²



PODDASZE: 76,77 (113,68) m²

Do projektu możesz wprowadzić zmiany,
na które wyrazimy bezpłatną zgodę.

Zobacz dostępne wersje projektu,
wizualizacje wnętrz i zdjęcia z realizacji
na www.archon.pl

