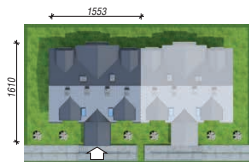
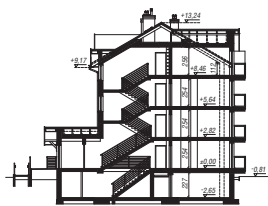




# Dom nad bulwarem 16 (B)

## 731,46 m<sup>2</sup>

Budynek wielorodzinny do zabudowy bliźniaczej



Dodatkowe informacje oraz zdjęcia z realizacji na [www.archon.pl](http://www.archon.pl)



elevacja wejściowa



elevacja boczna



elevacja ogrodowa



elevacja boczna

powierzchnia podłóg:	(750,65)	m <sup>2</sup>
powierzchnia zabudowy:	196,94	m <sup>2</sup>
powierzchnia dachu:	276,80	m <sup>2</sup>
kubatura:	2783,97	m <sup>3</sup>
wysokość budynku:	14,05	m
wysokość kondygnacji:	2,54	m

EP < 85 [kWh/(m<sup>2</sup>·rok)]

Zgodny z Nowymi Warunkami Technicznymi.

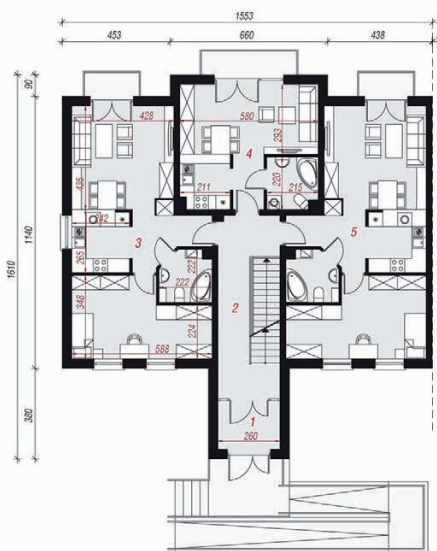
### Technologia i konstrukcja

**ściany zewn.:** cegła ceramiczna Porotherm 25 cm + styropian Termo Organika 15 cm + tynk; **strop:** płyta żelbetowa; **schody:** żelbetowe, dwubiegowe; **dach:** dwuspadowy, nachylenie 30 st., więźba drewniana wsparta na konstrukcji żelbetowej, dachówka ceramiczna; **kocioł:** piecyki gazowe w mieszkaniach

Do tego projektu możesz wprowadzić zmiany, na które wyrazimy bezpłatną zgodę. Więcej na [www.archon.pl](http://www.archon.pl)



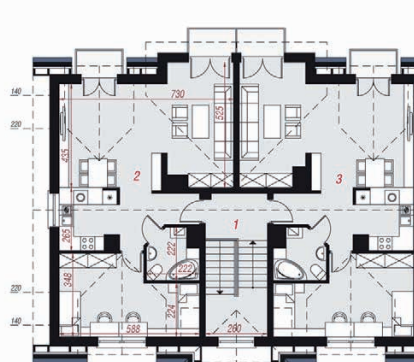
PIWNICA



PARTER



PIĘTRO



PODDASZE

### Opis pomieszczeń:

**Piwnica (m<sup>2</sup>) 150,91 (153,76)**

1. Korytarz 19,17
2. Klatka schodowa 17,36 (20,21)
3. Komórka lokatorska 11,77
4. Komórka lokatorska 12,60
5. Komórka lokatorska 9,06
6. Komórka lokatorska 8,98
7. Komórka lokatorska 9,48
8. Komórka lokatorska 9,38
9. Komórka lokatorska 9,48
10. Komórka lokatorska 8,99
11. Komórka lokatorska 9,06
12. Pom. gospodarcze 1,21
13. Komórka lokatorska 12,60
14. Komórka lokatorska 11,77

**Parter (m<sup>2</sup>) 157,71**

1. Wiatrołap 5,12
2. Klatka schodowa 19,56
3. Mieszkanie 52,13
4. Mieszkanie 28,77
5. Mieszkanie 52,13

**Piętro (m<sup>2</sup>) 147,65**

1. Klatka schodowa 15,50
2. Mieszkanie 51,82
3. Mieszkanie 28,51
4. Mieszkanie 51,82

**Poddasze (m<sup>2</sup>) 128,24 (144,58)**

1. Klatka schodowa 12,28
2. Mieszkanie 57,97 (66,14)
3. Mieszkanie 57,99 (66,16)

Stylizacja

