



Dom w truskawkach 3

128,21 m² + kotłownia 5,48 m²

Dom jednorodzinny
5 pokoi, kuchnia, spiżarnia, 2 łazienki, kotłownia, pralnia, garderoby

min. wymiary działki: 18,80 x 16,90 m
po adaptacji:* 17,80 x 16,90 m

*Likwidacja okien w ścianie bocznej.

powierzchnia podłóg: (144,22) m²
powierzchnia zabudowy: 96,91 m²
powierzchnia dachu: 183,03 m²
kubatura: 689,58 m³
wysokość budynku: 9,05 m
wysokość kondygnacji: 2,69 m

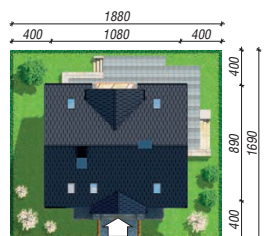
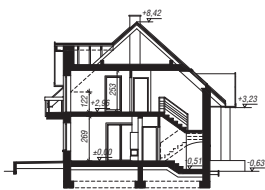
EP = 91 EU_{co} = 39 [kWh/(m²·rok)]

Projekt zgodny z NOWYMI
Warunkami Technicznymi 2017 r.

Technologia i konstrukcja

ściany zewn.: pustak ceramiczny Porotherm 25 cm + styropian Termo Organika 20 cm + tynk; **strop:** płyta żelbetowa; **schody:** żelbetowe, zabezpieczone ze spocznikiem; **dach:** dwuspadowy, nachylenie 42 st., więźba drewniana, dachówka ceramiczna; **kocioł:** na paliwo stałe + alternatywnie gazowy

Do tego projektu możesz wprowadzić zmiany, na które wyrazimy bezpłatną zgodę. Więcej na www.archon.pl



Dodatkowe informacje oraz zdjęcia z realizacji na www.archon.pl



elevacja wejściowa



elevacja boczna



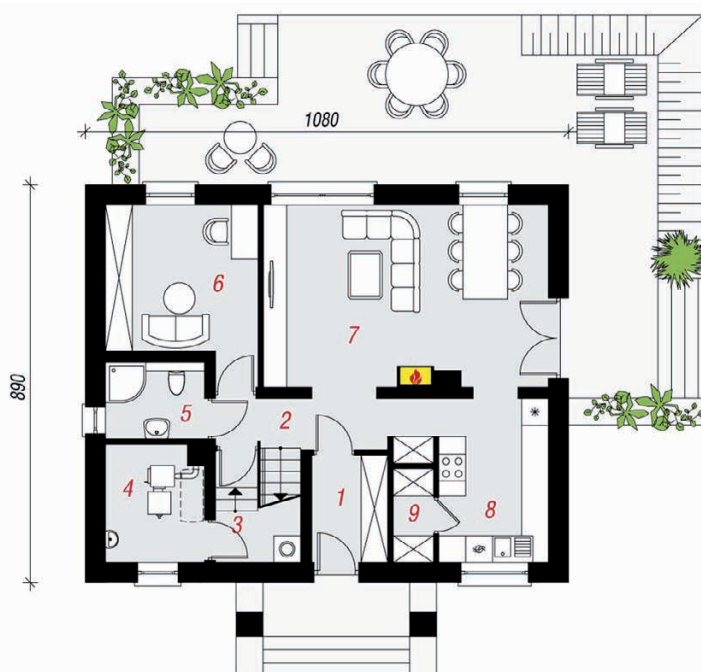
elevacja ogrodowa



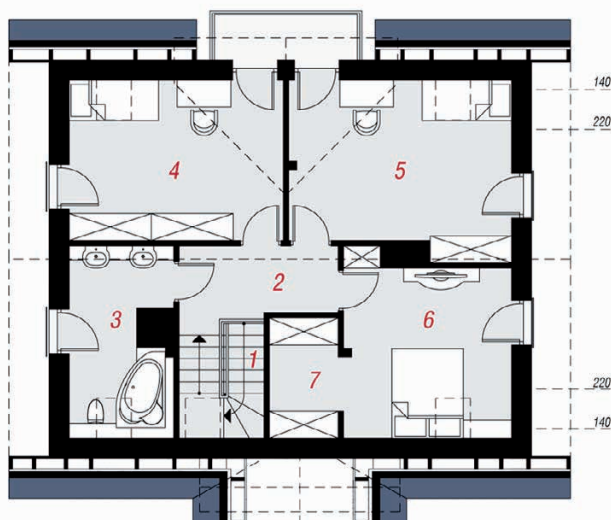
elevacja boczna



PARTER



PODDASZE



Opis pomieszczeń:

Parter (m²) 69,70 (71,15)

1. Wiatrołap	3,92	
2. Korytarz	4,97	
3. Pralnia	2,80	(4,25)
4. Kotłownia	5,48	
5. Łazienka	3,62	
6. Pokój	10,90	
7. Salon + Jadalnia	26,02	
8. Kuchnia	10,22	
9. Spiżarnia	1,77	

Poddasze (m²) 63,99 (73,07)

1. Schody	4,70	(4,70)
2. Korytarz	5,88	(5,88)
3. Łazienka	7,55	(9,00)
4. Pokój	14,71	(16,81)
5. Pokój	16,15	(18,38)
6. Pokój	11,99	(14,34)
7. Garderoba	3,01	(3,96)

Zobacz dostępne wersje oraz projekty dodatkowych instalacji do projektu na www.archon.pl