

Dom w jabłonkach (G2)

PEŁNOBRANŻOWE ODBICIE LUSTRZANE

Dom jednorodzinny z poddaszem użytkowym
5 pokoi, 1 kuchnia, 2 łazienki, spiżarka, kociłownia,
pralnia, garderoby, garaż

powierzchnia domu: 133,46 m²
(bez kotłowni, garażu)

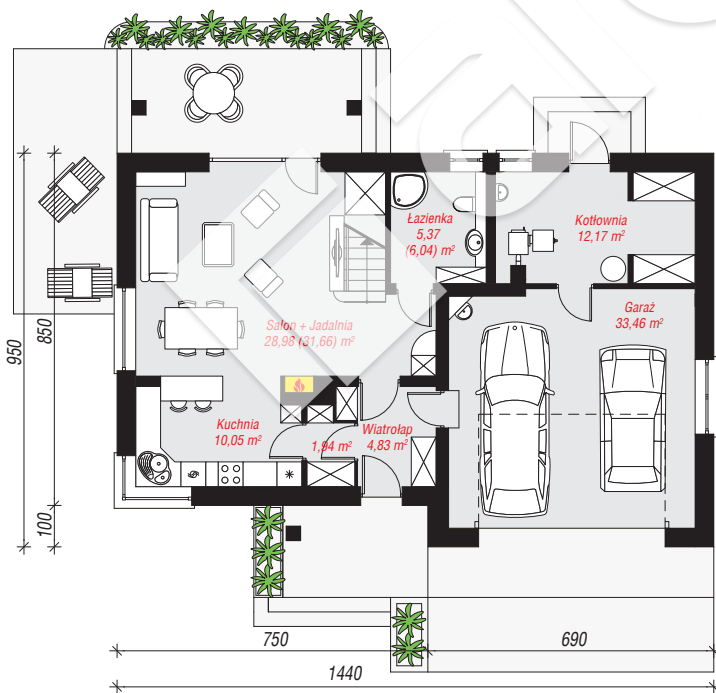
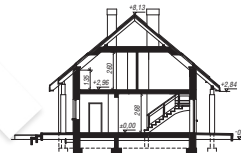
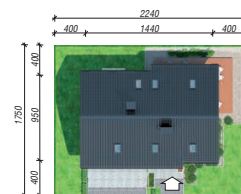
powierzchnia garażu: 33,46 m²
powierzchnia kotłowni: 12,17 m²

powierzchnia zabudowy: 130,25 m²
powierzchnia podłóg: 200,34 m²
kubatura: 866,22 m³
wysokość budynku: 8,60 m
powierzchnia dachu: 233,73 m²

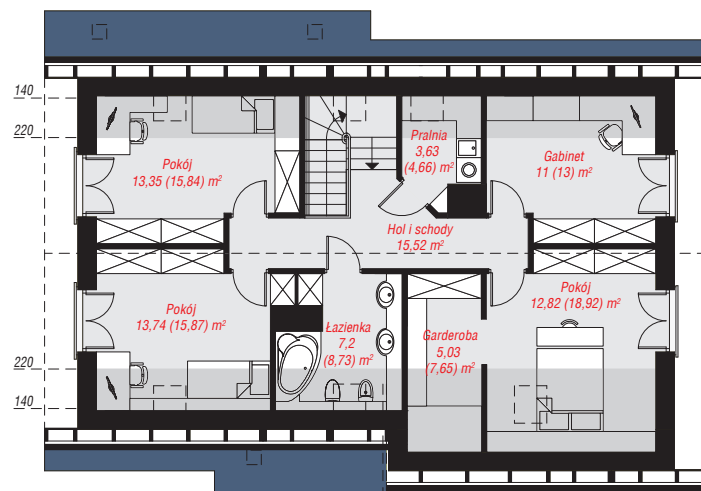
min. wymiary działki: 17,50 x 22,40 m

Technologia i konstrukcja

ściany: pustak ceramiczny Porotherm 25 cm, styropian Termo Organika 20 cm, tynk; **strop:** płyta żelbetowa;
ścianka kolankowa: 135 cm; **dach:** dwuspadowy,
nachylenie 40 st., więźba drewniana, dachówka
ceramiczna, okno dachowe 4; **kocioł:** na paliwo stałe +
alternatywnie gazowy



PARTER: 96,80 (100,15) m²



PODDASZE: 82,29 (100,19) m²



Do projektu możesz wprowadzić zmiany,
na które wyrazimy bezpłatną zgodę.

Zobacz dostępne wersje projektu,
wizualizacje wnętrz i zdjęcia z realizacji
na www.archon.pl