

# Dom w miłownikach

PEŁNOBRANŻOWE ODBICIE LUSTRZANE

Dom jednorodzinny z poddaszem użytkowym  
6 pokoi, 1 kuchnia, 2 łazienki, kotłownia, pralnia,  
garderoby, garaż

**powierzchnia domu:** 141,45 m<sup>2</sup>  
(bez kotłowni, garażu)

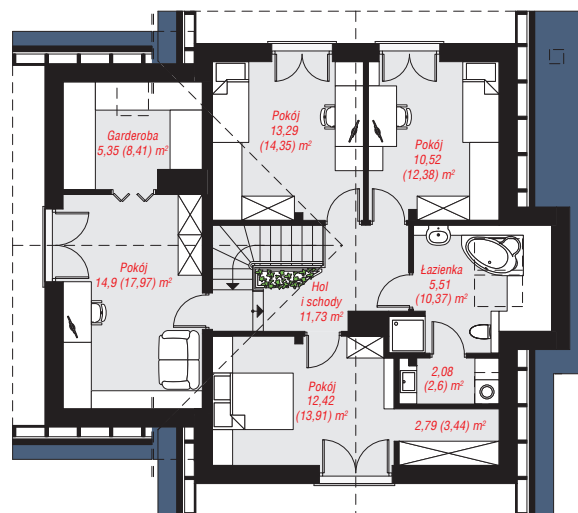
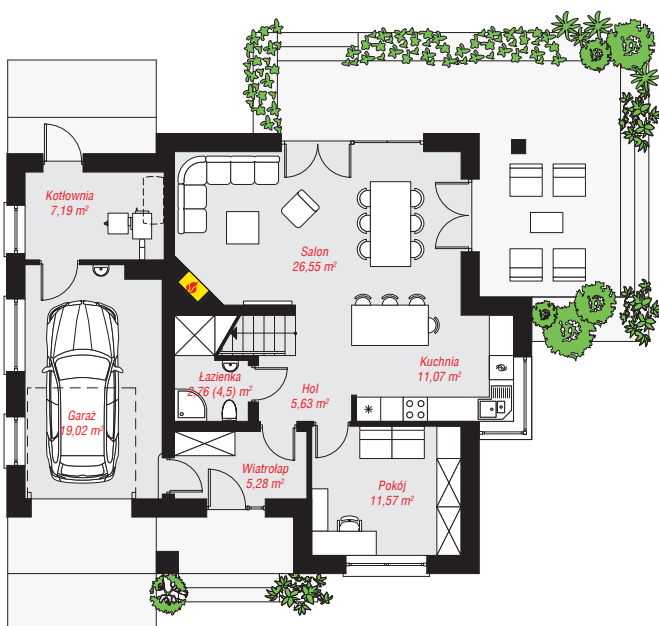
**powierzchnia garażu:** 19,02 m<sup>2</sup>  
**powierzchnia kotłowni:** 7,19 m<sup>2</sup>

**powierzchnia zabudowy:** 126,05 m<sup>2</sup>  
**powierzchnia podłóg:** 185,97 m<sup>2</sup>  
**kubatura:** 840,00 m<sup>3</sup>  
**wysokość budynku:** 8,63 m  
**powierzchnia dachu:** 228,72 m<sup>2</sup>

**min. wymiary działki:** 18,90 x 21,00 m  
**po adaptacji\*:** 18,70 x 18,90 m  
(Likwidacja wykuszka oraz okien w ścianie bocznej garażu.)

## Technologia i konstrukcja

**ściany:** pustak ceramiczny Porotherm 25 cm, styropian Termo Organika 20 cm, tynk; **strop:** płyta żelbetowa;  
**ścianka kolankowa:** 135 cm; **dach:** dwuspadowy, nachylenie 42 st., więźba drewniana, dachówka ceramiczna, okno dachowe 3; **kocioł:** na paliwo stałe + alternatywnie gazowy



**PARTER:** 89,07 (90,81) m<sup>2</sup>

**PODDASZE:** 78,59 (95,16) m<sup>2</sup>



Do projektu możesz wprowadzić zmiany,  
na które wyrazimy bezpłatną zgodę.

Zobacz dostępne wersje projektu,  
wizualizacje wnętrz i zdjęcia z realizacji  
na [www.archon.pl](http://www.archon.pl)