

Dom w przytulach ver.2

PEŁNOBRANŻOWE ODBICIE LUSTRZANE

Dom do zabudowy bliźniaczej z poddaszem użytkowym

5 pokoi, 1 kuchnia, 2 łazienki, kotłownia, pralnia, garaż, piwnica

powierzchnia domu: 91,22 m²
(bez piwnic)

powierzchnia piwnic: 53,21 m²

powierzchnia zabudowy: 71,29 m²

powierzchnia podłóg: 154,03 m²

kubatura: 631,94 m³

wysokość budynku: 8,24 m

powierzchnia dachu: 113,80 m²

min. wymiary działki: 22,10 x 12,44 m

po adaptacji*: 8,86 x 17,12 m

(Likwidacja wykusza i okien w ścianie bocznej, doprojektowanie okien dachowych, skrócenie okapów. Nie uwzględniono wjazdu do garażu.)

Technologia i konstrukcja

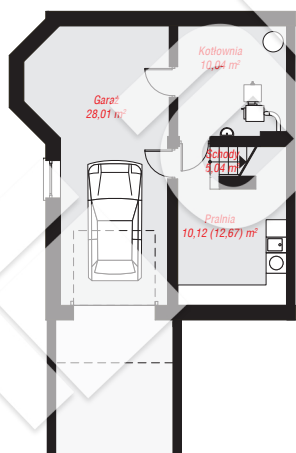
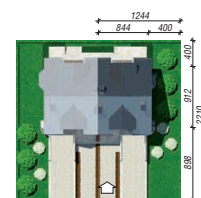
ściany: pustak ceramiczny Porotherm 25 cm, styropian Termo Organika 20 cm, tynk; **strop:** płyta żelbetowa;

ścianka kolankowa: 115 cm; **dach:** dwuspadowy,

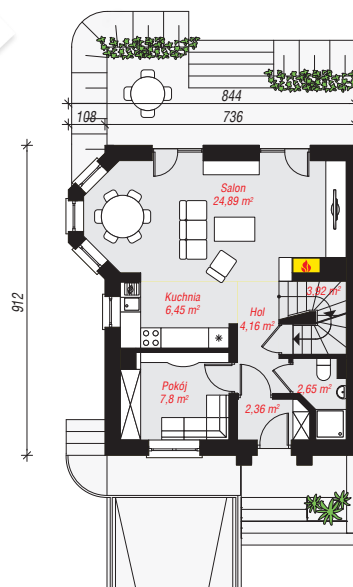
nachylenie 35 st., więźba drewniana, dachówka

ceramiczna; **kocioł:** na paliwo stałe + alternatywnie

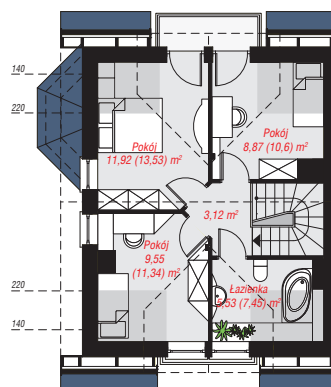
gazowy



PIWNICA: 53,21 (55,76) m²



PARTER: 52,23 (0,00) m²



PODDASZE: 38,99 (46,04) m²



Do projektu możesz wprowadzić zmiany, na które wyrazimy bezpłatną zgodę.

Zobacz dostępne wersje projektu, wizualizacje wnętrz i zdjęcia z realizacji na www.archon.pl