

Dom w tamaryszkach 6 ver.2

Dom jednorodzinny z poddaszem użytkowym
6 pokoi, 1 kuchnia, 3 łazienki, kotłownia,
garderoby, garaż

powierzchnia domu: 141,75 m²
(bez kotłowni, garażu)

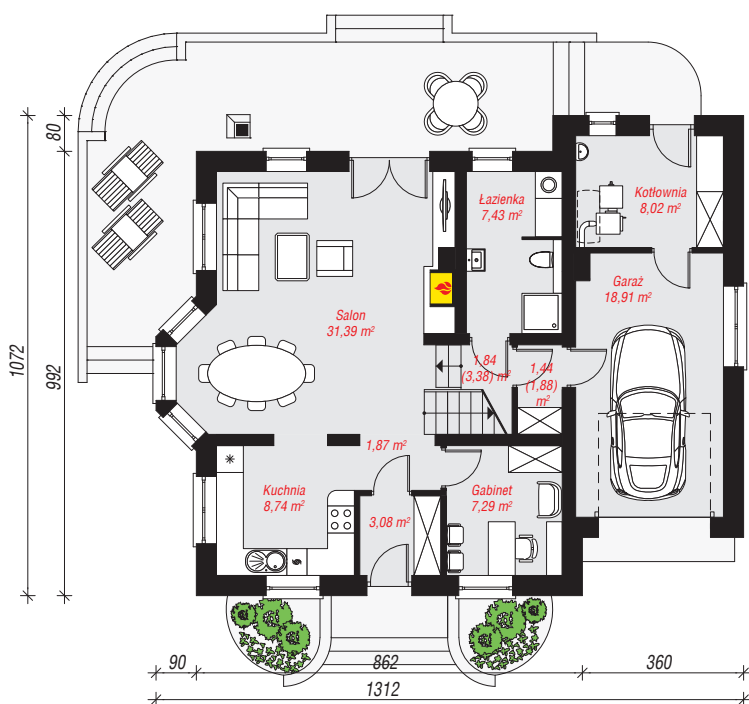
powierzchnia garażu: 18,91 m²
powierzchnia kotłowni: 8,02 m²

powierzchnia zabudowy: 123,16 m²
powierzchnia podłóg: 184,33 m²
kubatura: 812,42 m³
wysokość budynku: 8,76 m
powierzchnia dachu: 213,40 m²

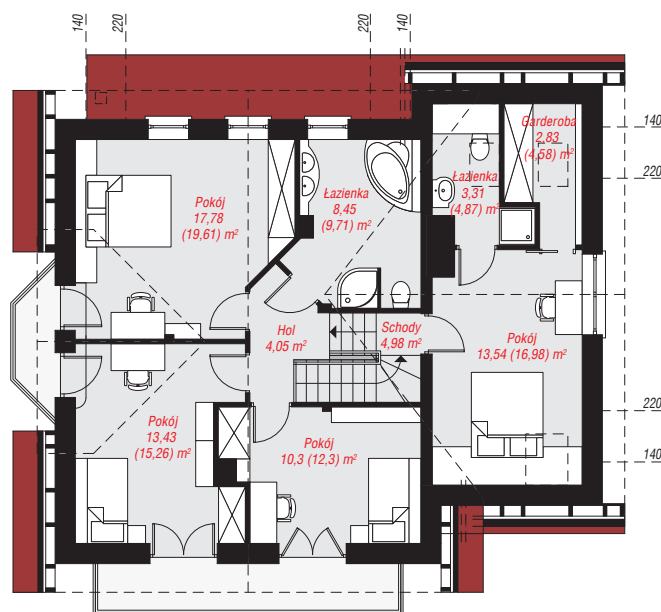
min. wymiary działki: 18,72 x 21,12 m
po adaptacji*: 19,22 x 18,72 m
(Likwidacja wykusza, likwidacja okna w garażu oraz pokoju nad garażem.)

Technologia i konstrukcja

ściany: pustak ceramiczny Porotherm 25 cm, styropian Termo Organika 20 cm, tynk; **strop:** płyta żelbetowa;
ścianka kolankowa: 119 cm; **dach:** dwuspadowy, nachylenie 42 st., 35 st., więźba drewniana, dachówka ceramiczna; **kocioł:** na paliwo stałe + alternatywnie gazowy



PARTER: 90,01 (91,99) m²



PODDASZE: 78,67 (92,34) m²



Do projektu możesz wprowadzić zmiany,
na które wyrazimy bezpłatną zgodę.

Zobacz dostępne wersje projektu,
wizualizacje wnętrz i zdjęcia z realizacji
na www.archon.pl