

# Dom w tamaryszkach 6 ver.2

PEŁNOBRANŻOWE ODBICIE LUSTRZANE

Dom jednorodzinny z poddaszem użytkowym  
6 pokoi, 1 kuchnia, 3 łazienki, kotłownia,  
garderoby, garaż

**powierzchnia domu:** 141,75 m<sup>2</sup>  
(bez kotłowni, garażu)

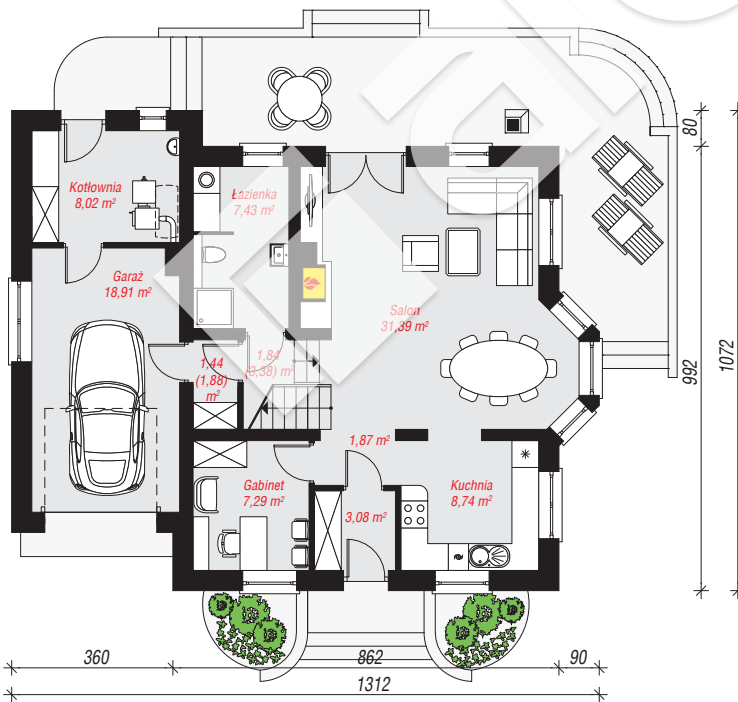
**powierzchnia garażu:** 18,91 m<sup>2</sup>  
**powierzchnia kotłowni:** 8,02 m<sup>2</sup>

powierzchnia zabudowy: 123,16 m<sup>2</sup>  
powierzchnia podłóg: 184,33 m<sup>2</sup>  
kubatura: 812,42 m<sup>3</sup>  
wysokość budynku: 8,76 m  
powierzchnia dachu: 213,40 m<sup>2</sup>

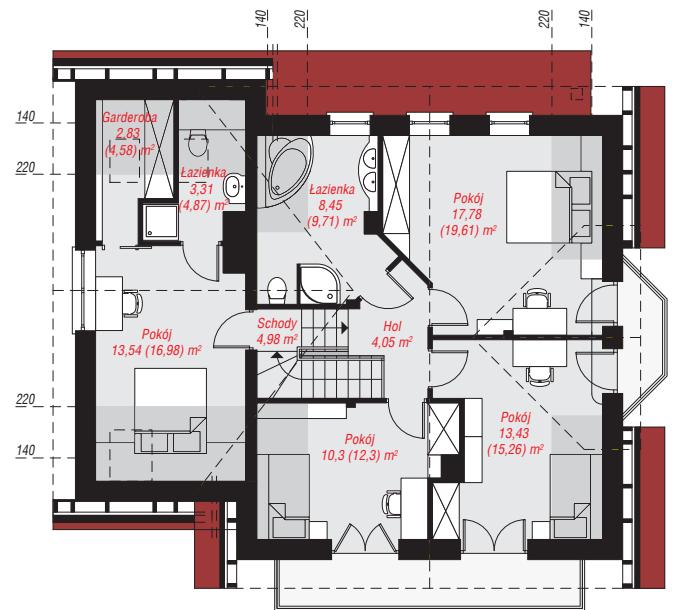
min. wymiary działki: 18,72 x 21,12 m  
po adaptacji\*: 19,22 x 18,72 m  
(Likwidacja wykusza, likwidacja okna w garażu oraz pokoju nad garażem.)

## Technologia i konstrukcja

**ściany:** pustak ceramiczny Porotherm 25 cm, styropian Termo Organika 20 cm, tynk; **strop:** płyta żelbetowa;  
**ścianka kolankowa:** 119 cm; **dach:** dwuspadowy, nachylenie 42 st. , więźba drewniana, dachówka ceramiczna; **kocioł:** na paliwo stałe + alternatywnie gazowy



PARTER: 90,01 (91,99) m<sup>2</sup>



PODDASZE: 78,67 (92,34) m<sup>2</sup>



Do projektu możesz wprowadzić zmiany,  
na które wyrazimy bezpłatną zgodę.

Zobacz dostępne wersje projektu,  
wizualizacje wnętrz i zdjęcia z realizacji  
na [www.archon.pl](http://www.archon.pl)