

Dom w parrocjach ver.2

PEŁNOBRANŻOWE ODBICIE LUSTRZANE

archon
PROJEKTY DOMÓW

Dom jednorodzinny parterowy
4 pokoje, 1 kuchnia, 2 łazienki, spiżarka, toaleta,
kotłownia, garderoby, pomieszczenie
gospodarcze, garaż

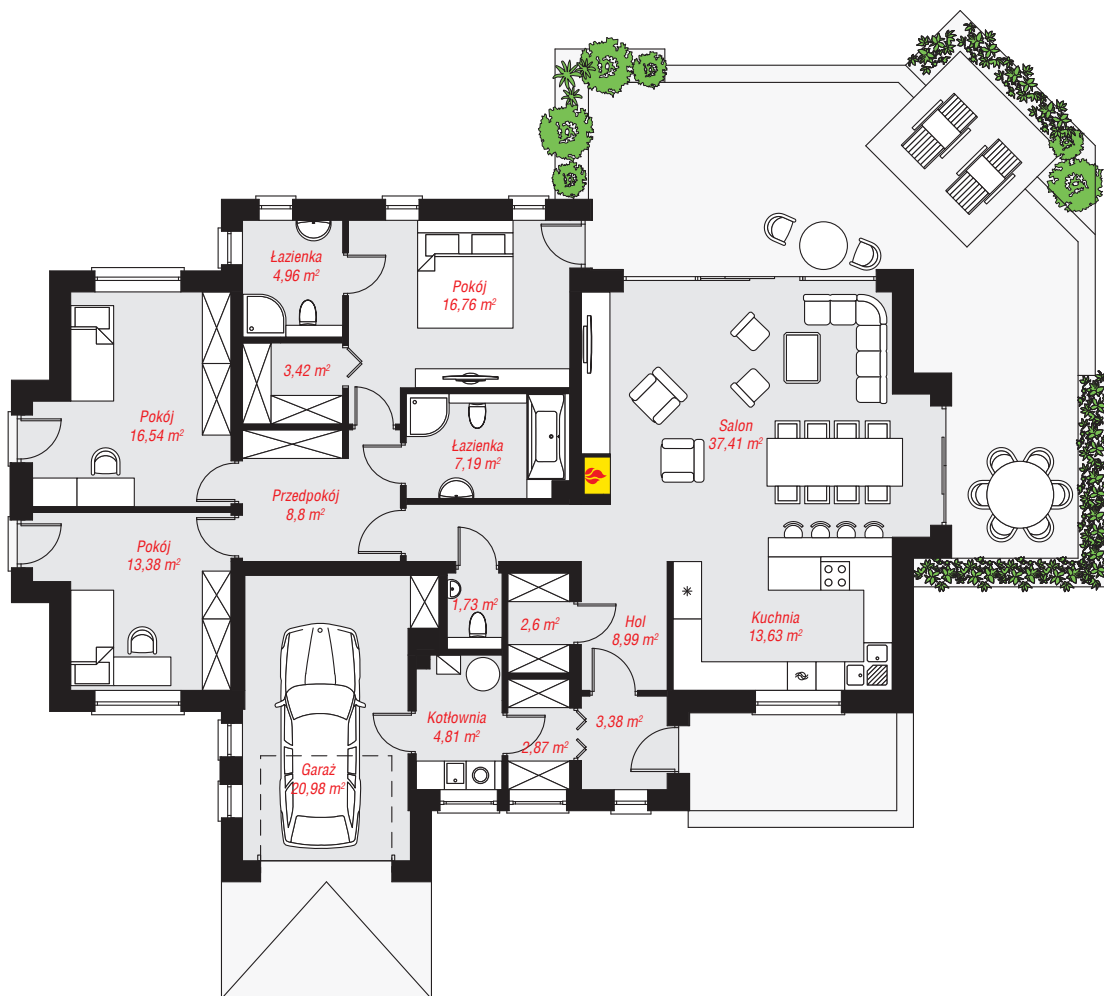
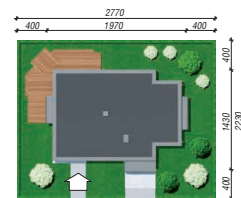
powierzchnia domu: 141,66 m²
(bez kotłowni, garażu)

powierzchnia garażu: 20,98 m²
powierzchnia kotłowni: 4,81 m²

powierzchnia zabudowy: 213,76 m²
powierzchnia podłóg: 167,45 m²
kubatura: 929,00 m³
wysokość budynku: 4,29 m
powierzchnia dachu: 237,60 m²

min. wymiary działki: 22,30 x 27,70 m
po adaptacji*: 24,10 x 22,30 m
(Likwidacja wykuszy.)

Technologia i konstrukcja
ściany: cegła wapienno-piaskowa SILKA 24 cm,
styropian Termo Organika 20 cm, tynk; **strop:** płyta
żelbetonowa; **dach:** płaski, papa termozgrzewalna; **kocioł:**
gazowy



PARTER: 167,45 (0,00) m²

Do projektu możesz wprowadzić zmiany,
na które wyrazimy bezpłatną zgodę.

Zobacz dostępne wersje projektu,
wizualizacje wnętrz i zdjęcia z realizacji
na www.archon.pl

