

# Dom w konwaliach ver.2

PEŁNOBRANŻOWE ODBICIE LUSTRZANE

**archon**  
PROJEKTY DOMÓW

Dom jednorodzinny z poddaszem użytkowym  
6 pokoi, 1 kuchnia, 2 łazienki, kotłownia,  
garderoby

**powierzchnia domu:** 157,16 m<sup>2</sup>  
(bez kotłowni)

**powierzchnia kotłowni:** 8,00 m<sup>2</sup>

**powierzchnia zabudowy:** 121,98 m<sup>2</sup>

**powierzchnia podłóg:** 185,76 m<sup>2</sup>

**kubatura:** 823,64 m<sup>3</sup>

**wysokość budynku:** 8,75 m

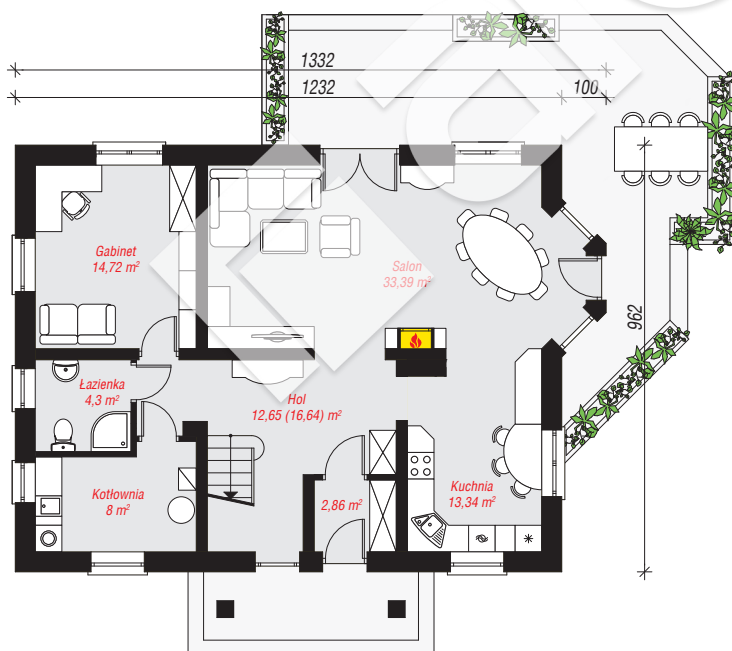
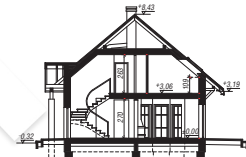
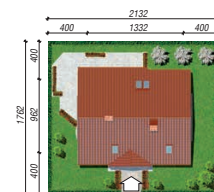
**powierzchnia dachu:** 211,40 m<sup>2</sup>

**min. wymiary działki:** 17,62 x 21,32 m

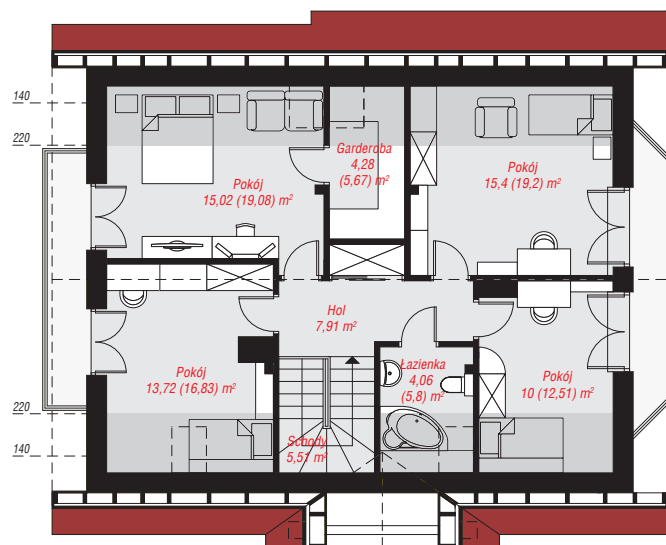
**po adaptacji\*:** 20,32 x 17,62 m  
(Likwidacja wykusza.)

## Technologia i konstrukcja

**ściany:** pustak ceramiczny Porotherm 25 cm, styropian Termo Organika 20 cm, tynk; **strop:** gęstożebrowy Teriva; **ścianka kolankowa:** 109 cm; **dach:** dwuspadowy, nachylenie 40 st., więźba drewniana, dachówka ceramiczna, okno dachowe 3; **kocioł:** gazowy, możliwość zamiany na paliwo stałe po adaptacji (pow. kotłowni powyżej 6m<sup>2</sup>)



PARTER: 89,26 (93,25) m<sup>2</sup>



PODDASZE: 75,90 (92,51) m<sup>2</sup>



Do projektu możesz wprowadzić zmiany,  
na które wyrazimy bezpłatną zgodę.

Zobacz dostępne wersje projektu,  
wizualizacje wnętrz i zdjęcia z realizacji  
na [www.archon.pl](http://www.archon.pl)