

Dom w kalateach 5 ver.2

PEŁNOBRANŻOWE ODBICIE LUSTRZANE

Dom jednorodzinny z poddaszem użytkowym
5 pokoi, 1 kuchnia, 2 łazienki, spiżarka, jadalnia,
toaleta, kotłownia, garderoby, pomieszczenie
gospodarcze, garaż, strych

powierzchnia domu: 133,33 m²
(bez kotłowni, garażu, strychu)

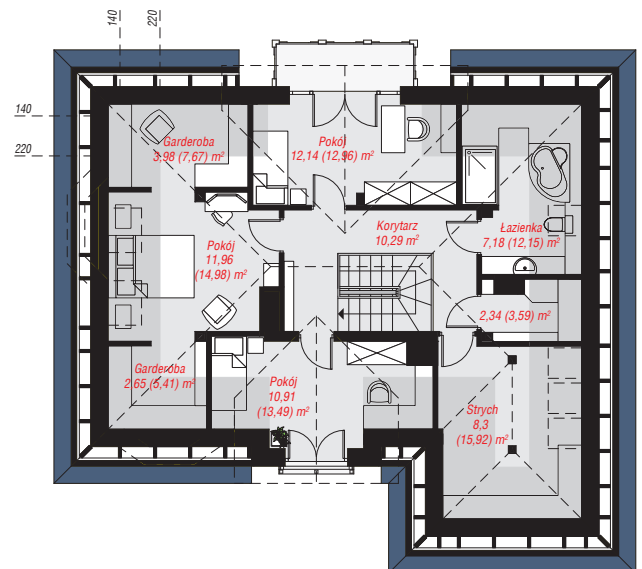
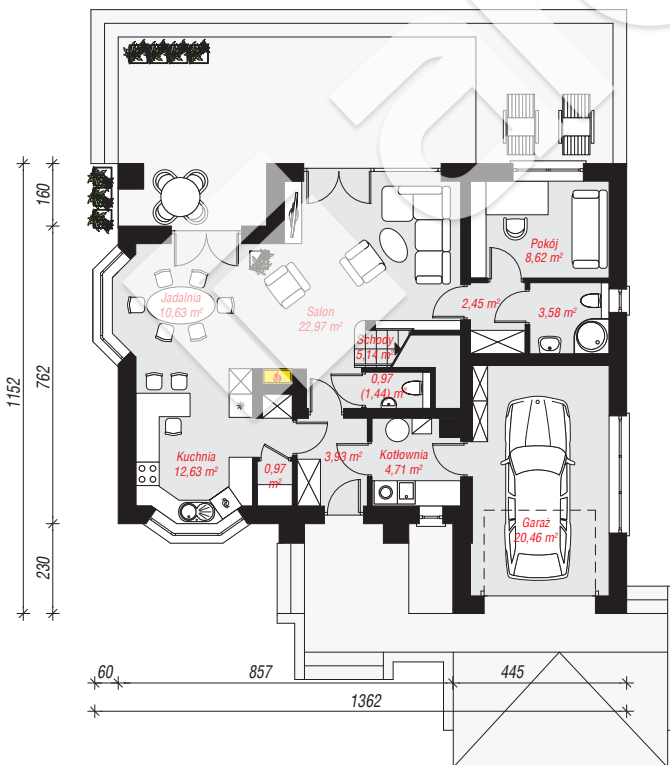
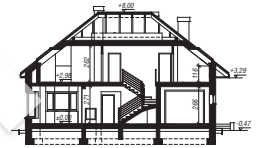
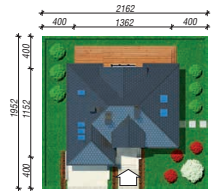
powierzchnia garażu: 20,46 m²
powierzchnia strychu: 8,30 m²
powierzchnia kotłowni: 4,71 m²

powierzchnia zabudowy: 135,27 m²
powierzchnia podłóg: 193,97 m²
kubatura: 841,30 m³
wysokość budynku: 8,47 m
powierzchnia dachu: 229,80 m²

min. wymiary działki: 19,52 x 21,62 m
po adaptacji*: 20,02 x 19,52 m
(Likwidacja wykusza w jadalni, likwidacja okien w garażu i
łazience na parterze oraz okien dachowych na bocznej
połaci.)

Technologia i konstrukcja

ściany: pustak ceramiczny Porotherm 25 cm, styropian
Termo Organika 20 cm, tynk; **strop:** płyta żelbetowa;
ścianka kolankowa: 116 cm; **dach:** czterospadowy,
nachylenie 38 st., więźba drewniana, dachówka
ceramiczna, okno dachowe 3; **kocioł:** gazowy



Do projektu możesz wprowadzić zmiany,
na które wyrazimy bezpłatną zgodę.

Zobacz dostępne wersje projektu,
wizualizacje wnętrz i zdjęcia z realizacji
na www.archon.pl