



# Dom w avenach ver.2

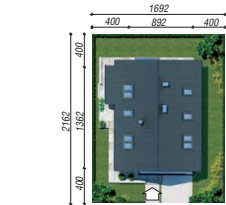
129,15 m<sup>2</sup> + kotłownia 8,54 m<sup>2</sup>  
+ garaż 18,90 m<sup>2</sup>

Dom jednorodzinny  
4 pokoje, kuchnia, spiżarnia, 2 łazienki, kotłownia,  
pralnia, garderoby

min. wymiary działki: 16,92 x 21,62 m  
po adaptacji:\* 14,22 x 21,62 m

\*Likwidacja ryzalitu i okien dachowych na bocznej połaci,  
skrócenie okapów.

powierzchnia podłóg: (170,91) m<sup>2</sup>  
powierzchnia zabudowy: 115,38 m<sup>2</sup>  
powierzchnia dachu: 193,80 m<sup>2</sup>  
kubatura: 765,93 m<sup>3</sup>  
wysokość budynku: 8,43 m  
wysokość kondygnacji: 2,68 m



Dodatkowe informacje oraz zdjęcia z realizacji na [www.archon.pl](http://www.archon.pl)



elevacja wejściowa



elevacja boczna



elevacja ogrodowa



elevacja boczna

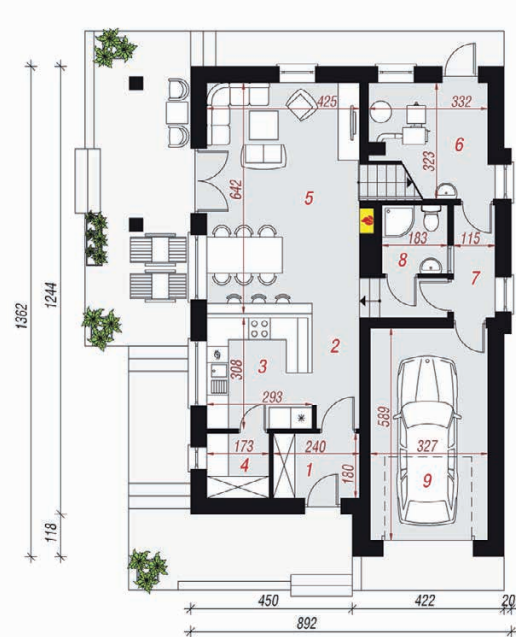
EU<sub>co</sub> = 51 [kWh/(m<sup>2</sup>·rok)]  
EP<sub>(paliwo stałe)</sub> = 94 EP<sub>(gaz)</sub> = 95 EP<sub>(pellet)</sub> = 31

Zgodny z Nowymi Warunkami Technicznymi.

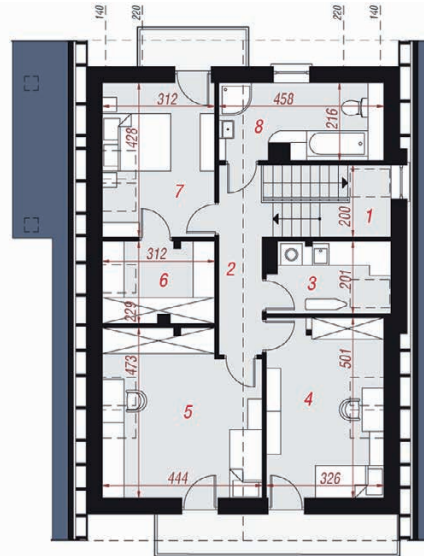
## Technologia i konstrukcja

**ściany zewn.:** pustak ceramiczny Porotherm 25 cm + styropian Termo Organika 20 cm + tynk; **strop:** płyta żelbetowa; **schody:** żelbetowe, dwubiegowe; **dach:** dwuspadowy, nachylenie 38 st., więźba drewniana, dachówka ceramiczna; **kocioł:** na paliwo stałe + alternatywnie gazowy; **brama garażowa:** HÖRMANN

Do tego projektu możesz wprowadzić zmiany, na które wyrazimy bezpłatną zgodę. Więcej na [www.archon.pl](http://www.archon.pl)



PARTER



PODDASZE

## Opis pomieszczeń:

Parter (m <sup>2</sup> )	84,30	(86,42)
1. Wiatrołap	4,15	
2. Korytarz	7,51	
3. Kuchnia	10,39	
4. Spiżarnia	2,97	
5. Salon + Jadalnia	24,91	
6. Kotłownia	8,54	(10,66)
7. Korytarz	3,58	
8. Łazienka	3,35	
9. Garaż	18,90	

Poddasze (m <sup>2</sup> )	72,29	(84,49)
1. Schody	7,01	(7,01)
2. Korytarz	6,48	(6,48)
3. Pralnia	4,88	(6,42)
4. Pokój	13,11	(16,01)
5. Pokój	16,71	(19,45)
6. Garderoba	5,46	(6,77)
7. Pokój	10,58	(13,05)
8. Łazienka	8,06	(9,30)



Zobacz dostępne wersje oraz projekty dodatkowych instalacji do projektu na [www.archon.pl](http://www.archon.pl)