



# Rezydencja w nerterach 2 ver.2

279,06 m<sup>2</sup> + kotłownia 4,56 m<sup>2</sup>  
+ garaż 34,97 m<sup>2</sup>

Dom jednorodzinny  
7 pokoi, kuchnia, spiżarnia, jadalnia, 2 łazienki, WC, kotłownia, pralnia, garderoby, antresola

min. wymiary działki: 26,42 x 23,12 m

powierzchnia podłóg: (351,32) m<sup>2</sup>  
powierzchnia zabudowy: 238,27 m<sup>2</sup>  
powierzchnia dachu: 378,00 m<sup>2</sup>  
kubatura: 1456,50 m<sup>3</sup>  
wysokość budynku: 7,61 m  
wysokość kondygnacji: 2,78 m

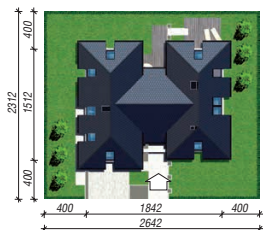
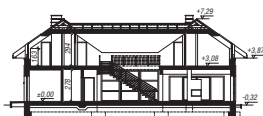
EP = 60 EU<sub>CO</sub> = 30 [kWh/(m<sup>2</sup>·rok)]

Projekt zgodny z NOWYMI  
Warunkami Technicznymi 2017 r.

## Technologia i konstrukcja

**ściany zewn.:** pustak ceramiczny Porotherm 25 cm + styropian Termo Organika 20 cm + tynk; **strop:** płyta żelbetonowa; **schody:** stalowe, dwubiegowe; **dach:** czterospadowy, nachylenie 35 st., więźba drewniana, dachówka ceramiczna; **kocioł:** gazowy; **brama garażowa:** HÖRMANN

Do tego projektu możesz wprowadzić zmiany, na które wyrazimy bezpłatną zgodę. Więcej na [www.archon.pl](http://www.archon.pl)



■ Dodatkowe informacje oraz zdjęcia z realizacji na [www.archon.pl](http://www.archon.pl)



elevacja wejściowa

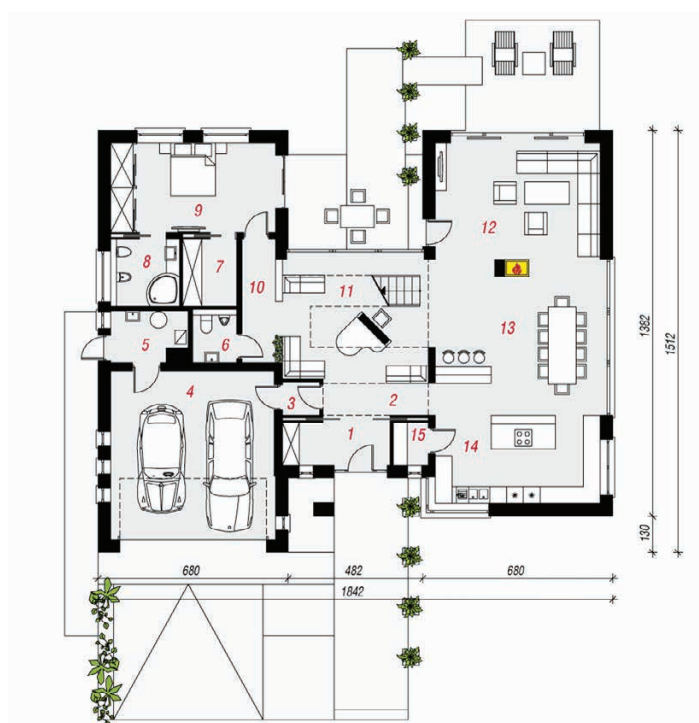
elevacja boczna

elevacja ogrodowa

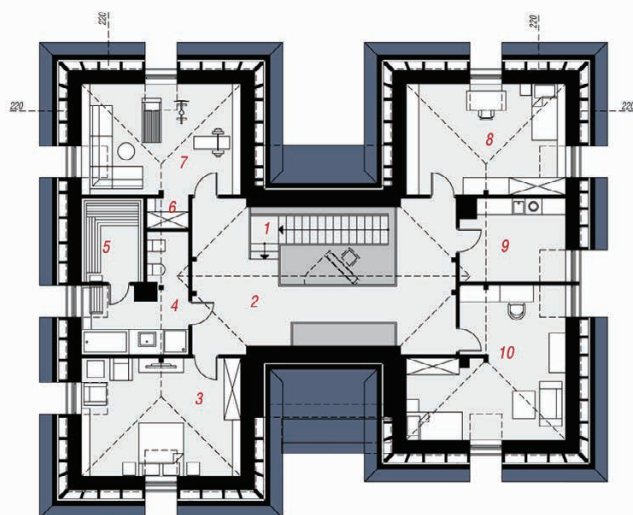
elevacja boczna



PARTER



PODDASZE



## Opis pomieszczeń:

**Parter (m<sup>2</sup>) 185,58 (189,23)**

- |               |       |
|---------------|-------|
| 1. Wiatrołap  | 5,68  |
| 2. Hol        | 4,54  |
| 3. Korytarz   | 1,50  |
| 4. Garaż      | 34,97 |
| 5. Kotłownia  | 4,56  |
| 6. Toaleta    | 2,86  |
| 7. Garderoba  | 4,46  |
| 8. Łazienka   | 5,71  |
| 9. Pokój      | 18,52 |
| 10. Korytarz  | 5,62  |
| 11. Salon     | 20,14 |
| 12. Salon     | 27,70 |
| 13. Jadalnia  | 24,66 |
| 14. Kuchnia   | 22,86 |
| 15. Spiżarnia | 1,80  |

**Poddasze (m<sup>2</sup>) 133,01 (162,09)**

- |                     |       |         |
|---------------------|-------|---------|
| 1. Schody           | 5,95  | (5,95)  |
| 2. Hol              | 27,65 | (32,44) |
| 3. Pokój            | 18,41 | (23,68) |
| 4. Łazienka         | 10,36 | (11,40) |
| 5. Sauna            | 5,20  | (6,47)  |
| 6. Garderoba        | 1,52  | (1,52)  |
| 7. Pom. rekreacyjne | 16,88 | (22,10) |
| 8. Pokój            | 17,10 | (22,10) |
| 9. Pralnia          | 9,40  | (10,66) |
| 10. Pokój           | 20,54 | (25,77) |

