



# Rezydencja w nerterach 2 ver.2

PEŁNOBRANŻOWE ODBICIE LUSTRZANE

279,06 m<sup>2</sup> + kotłownia 4,56 m<sup>2</sup>  
+ garaż 34,97 m<sup>2</sup>

Dom jednorodzinny  
7 pokoi, kuchnia, spiżarnia, jadalnia, 2 łazienki, WC, kotłownia, pralnia, garderoby, antresola

min. wymiary działki: 26,42 x 23,12 m

powierzchnia podłóg: (351,32) m<sup>2</sup>  
powierzchnia zabudowy: 238,27 m<sup>2</sup>  
powierzchnia dachu: 378,00 m<sup>2</sup>  
kubatura: 1456,50 m<sup>3</sup>  
wysokość budynku: 7,61 m  
wysokość kondygnacji: 2,78 m

EP = 60 EU<sub>CO</sub> = 30 [kWh/(m<sup>2</sup>·rok)]

Projekt zgodny z NOWYMI  
Warunkami Technicznymi 2017 r.

## Technologia i konstrukcja

**ściany zewn.:** pustak ceramiczny Porotherm 25 cm + styropian Termo Organika 20 cm + tynk; **strop:** płyta żelbetowa; **schody:** stalowe, dwubiegowe; **dach:** czterospadowy, nachylenie 35 st., więźba drewniana, dachówka ceramiczna; **kocioł:** gazowy; **brama garażowa:** HÖRMANN

Do tego projektu możesz wprowadzić zmiany, na które wyrazimy bezpłatną zgodę. Więcej na [www.archon.pl](http://www.archon.pl)

Dodatkowe informacje oraz zdjęcia z realizacji na [www.archon.pl](http://www.archon.pl)

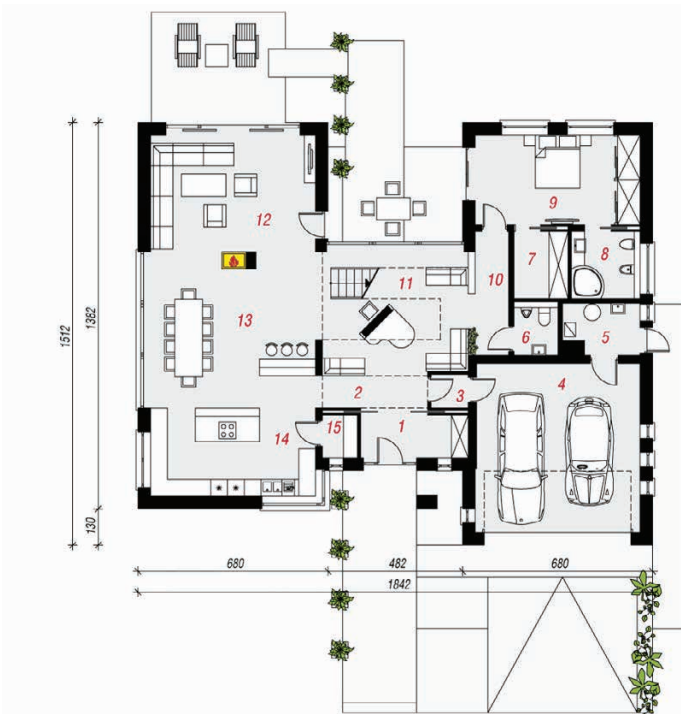


elevacja wejściowa

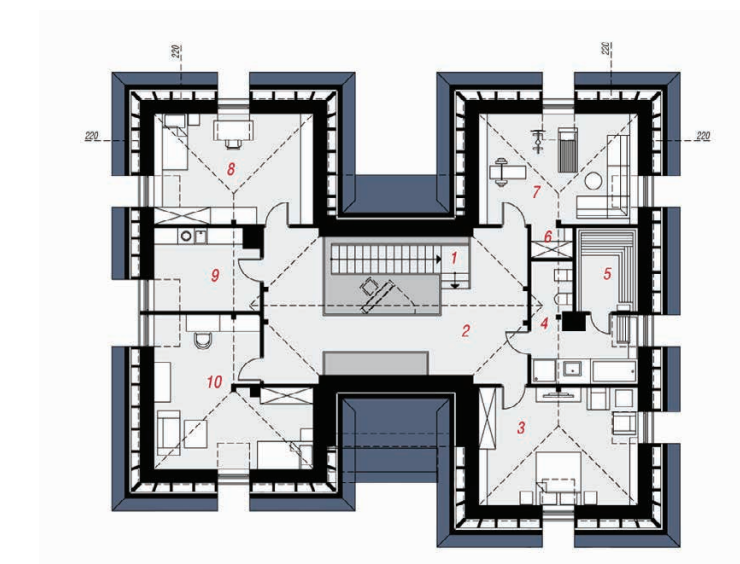
elevacja boczna

elevacja ogrodowa

elevacja boczna



PARTER



PODDASZE



## Opis pomieszczeń:

**Parter (m<sup>2</sup>) 185,58 (189,23)**

1. Wiatrołap	5,68
2. Hol	4,54
3. Korytarz	1,50
4. Garaż	34,97
5. Kotłownia	4,56
6. Toaleta	2,86
7. Garderoba	4,46
8. Łazienka	5,71
9. Pokój	18,52
10. Korytarz	5,62
11. Salon	20,14 (23,79)
12. Salon	27,70
13. Jadalnia	24,66
14. Kuchnia	22,86
15. Spiżarnia	1,80

**Poddasze (m<sup>2</sup>) 133,01 (162,09)**

1. Schody	5,95 (5,95)
2. Hol	27,65 (32,44)
3. Pokój	18,41 (23,68)
4. Łazienka	10,36 (11,40)
5. Sauna	5,20 (6,47)
6. Garderoba	1,52 (1,52)
7. Pom. rekreacyjne	16,88 (22,10)
8. Pokój	17,10 (22,10)
9. Pralnia	9,40 (10,66)
10. Pokój	20,54 (25,77)

Zobacz dostępne wersje oraz projekty dodatkowych instalacji do projektu na [www.archon.pl](http://www.archon.pl)