

Dom pod jarząbem (GN) ver.2

PEŁNOBRANŻOWE ODBICIE LUSTRZANE

archon
PROJEKTY DOMÓW

Dom jednorodzinny parterowy
4 pokoje, 1 kuchnia, 1 łazienka, spiżarka, toaleta,
kotłownia, garaż

powierzchnia domu: 127,08 m²
(bez kotłowni, garażu)

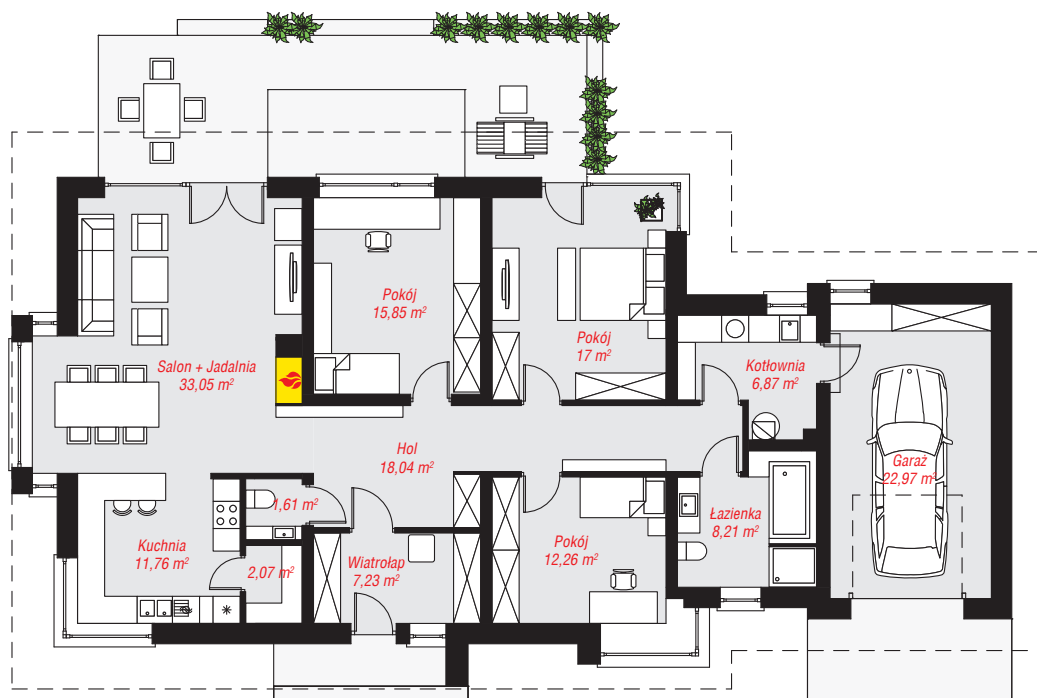
powierzchnia garażu: 22,97 m²
powierzchnia kotłowni: 6,87 m²

powierzchnia zabudowy: 202,65 m²
powierzchnia podłóg: 156,92 m²
kubatura: 998,69 m³
wysokość budynku: 6,93 m
powierzchnia dachu: 296,70 m²

min. wymiary działki: 18,77 x 29,12 m
po adaptacji*: 28,12 x 18,32 m
(Likwidacja wykusza w jadalni i w pokoju.)

Technologia i konstrukcja

ściany: pustak ceramiczny Porotherm 25 cm, styropian Termo Organika 20 cm, tynk; **strop:** płyta żelbetowa;
dach: czterospadowy, nachylenie 30 st., więźba drewniana, dachówka ceramiczna; **kocioł:** gazowy



PARTER: 156,92 (0,00) m²



Do projektu możesz wprowadzić zmiany,
na które wyrazimy bezpłatną zgodę.

Zobacz dostępne wersje projektu,
wizualizacje wnętrz i zdjęcia z realizacji
na www.archon.pl