

# Willa Oliwia

PEŁNOBRANŻOWE ODBICIE LUSTRZANE

Dom jednorodzinny piętrowy  
6 pokoi, 1 kuchnia, 3 łazienki, spiżarka, toaleta,  
kotłownia, pralnia, garderoby, garaż

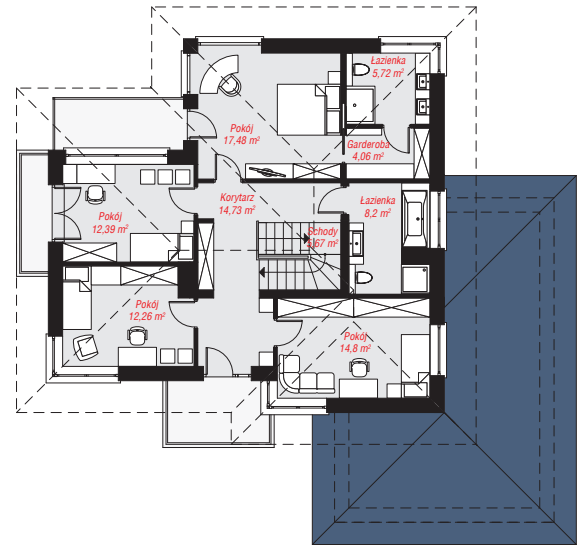
**powierzchnia domu:** 181,89 m<sup>2</sup>  
(bez kotłowni, garażu)

**powierzchnia garażu:** 37,76 m<sup>2</sup>  
**powierzchnia kotłowni:** 7,90 m<sup>2</sup>

powierzchnia zabudowy: 177,01 m<sup>2</sup>  
powierzchnia podłóg: 231,37 m<sup>2</sup>  
kubatura: 1 201,43 m<sup>3</sup>  
wysokość budynku: 8,66 m  
powierzchnia dachu: 265,82 m<sup>2</sup>

min. wymiary działki: 23,20 x 24,90 m  
po adaptacji\*: 22,90 x 23,20 m  
(Likwidacja wykusza oraz okien w garażu i kotłowni.)

**Technologia i konstrukcja**  
**ściany:** pustak ceramiczny Porotherm 25 cm, styropian Termo Organika 20 cm, tynk; **strop:** płyta żelbetowa;  
**dach:** czterospadowy, nachylenie 22 st., więźba drewniana, dachówka ceramiczna; **kocioł:** na paliwo stałe + alternatywnie gazowy



PARTER: 132,24 (136,06) m<sup>2</sup>

PIĘTRO: 95,31 (0,00) m<sup>2</sup>



Do projektu możesz wprowadzić zmiany,  
na które wyrazimy bezpłatną zgodę.

Zobacz dostępne wersje projektu,  
wizualizacje wnętrz i zdjęcia z realizacji  
na [www.archon.pl](http://www.archon.pl)