



Dom w firletkach ver.2

PEŁNOBRANŻOWE ODBICIE LUSTRZANE

148,76 m² + kotłownia 4,61 m² + garaż 17,14 m²

Dom jednorodzinny
6 pokoi, kuchnia, spiżarnia, 2 łazienki, kotłownia, garderoby

min. wymiary działki: 19,32 x 21,62 m
po adaptacji:* 17,32 x 21,62 m

*Likwidacja wykusza w jadalni, okien na bocznej elewacji i okien dachowych na bocznej połąci.

powierzchnia podłóg: (200,16) m²
powierzchnia zabudowy: 137,01 m²
powierzchnia dachu: 230,60 m²
kubatura: 814,04 m³
wysokość budynku: 8,38 m
wysokość kondygnacji: 2,64 m



Dodatkowe informacje oraz zdjęcia z realizacji na www.archon.pl



elewacja wejściowa

elewacja boczna

elewacja ogrodowa

elewacja boczna

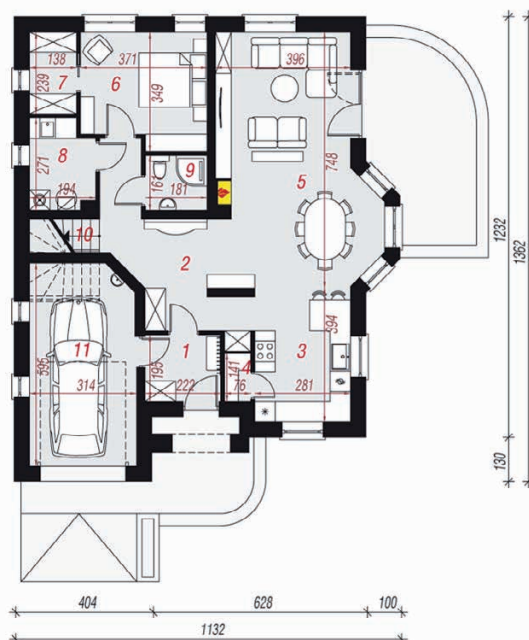
EP_(gaz) = 56 EU_{CO₂+W} = 24 [kWh/
(m²·rok)]EP_(paliwo stałe) = 70EP_(gaz) = 59EP_(pellet) = 21EU_{CO₂+W}
= 31 [kWh/(m²·rok)]

Technologia i konstrukcja

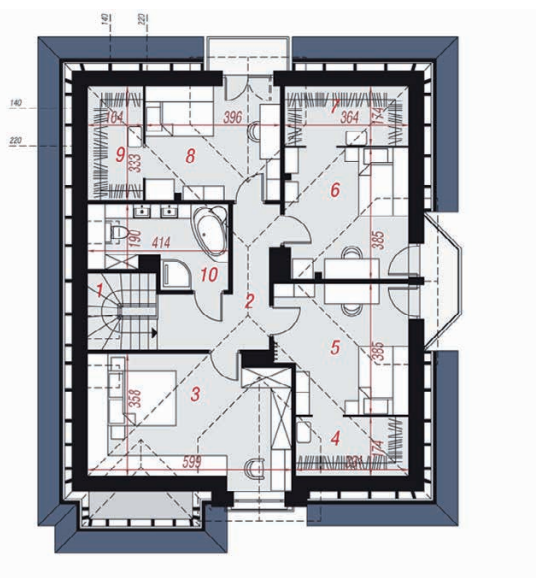
ściany zewn.: pustak ceramiczny Porotherm 25 cm + styropian Termo Organika 20 cm + tynk; **strop:** płyta żelbetowa; **schody:** żelbetowe, zabiegowe; **dach:** czterospadowy, nachylenie 38 st.; **kocioł:** gazowy, możliwość zamiany na paliwo stałe po adaptacji; **brama garażowa:** HÖRMANN

Do tego projektu możesz wprowadzić zmiany, na które wyrazimy bezpłatną zgodę. Więcej na www.archon.pl

PARTER



PODDASZE



Opis pomieszczeń:

Parter (m ²)	101,99	(102,71)
1. Wiatrołap	4,16	
2. Hol	10,81	
3. Kuchnia	12,30	
4. Spiżarnia	0,99	
5. Salon + Jadalnia	32,05	
6. Pokój	11,71	
7. Garderoba	3,15	
8. Kotłownia	4,61	
9. Łazienka	2,78	
10. Schody	2,29	
11. Garaż	17,14	(17,86)

Poddasze (m ²)	68,52	(97,45)
1. Schody	1,99	(1,99)
2. Hol	8,33	(8,33)
3. Pokój	13,97	(21,33)
4. Garderoba	1,33	(5,56)
5. Pokój	11,33	(13,96)
6. Pokój	10,85	(13,47)
7. Garderoba	1,50	(6,12)
8. Pokój	10,43	(12,85)
9. Garderoba	2,42	(5,26)
10. Łazienka	6,37	(8,58)

Zobacz dostępne wersje oraz projekty dodatkowych instalacji do projektu na www.archon.pl