

# Dom w wisteriach (G2)

Dom jednorodzinny z poddaszem użytkowym  
5 pokoi, 1 kuchnia, 2 łazienki, spiżarka, kotłownia,  
pralnia, garderoby, garaż

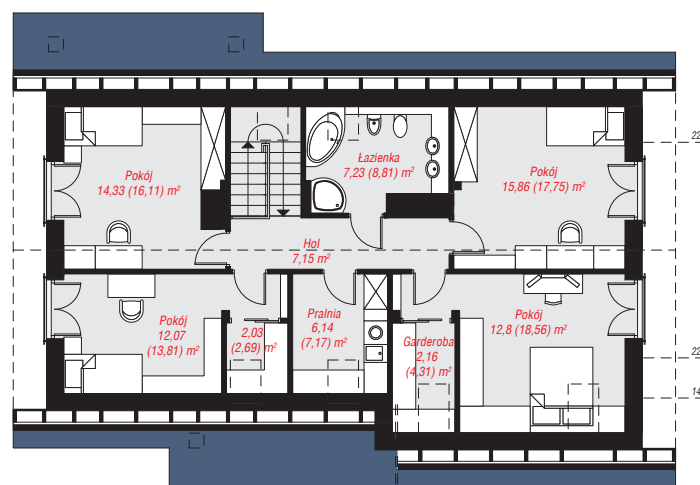
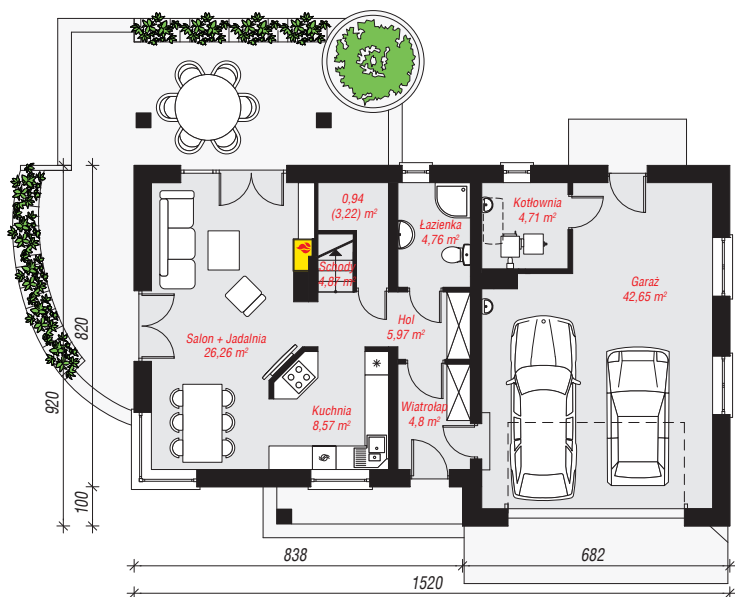
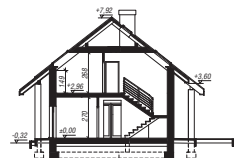
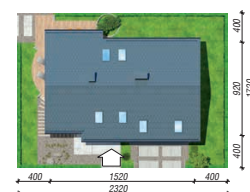
**powierzchnia domu:** 135,94 m<sup>2</sup>  
(bez kotłowni, garażu)

**powierzchnia garażu:** 42,65 m<sup>2</sup>  
**powierzchnia kotłowni:** 4,71 m<sup>2</sup>

powierzchnia zabudowy: 132,44 m<sup>2</sup>  
powierzchnia podłóg: 202,17 m<sup>2</sup>  
kubatura: 804,39 m<sup>3</sup>  
wysokość budynku: 8,24 m  
powierzchnia dachu: 241,40 m<sup>2</sup>  
min. wymiary działki: 17,20 x 23,20 m

## Technologia i konstrukcja

**ściany:** bloczek z betonu komórkowego YTONG 24 cm,  
styropian Termo Organika 20 cm, tynk; **strop:** płyta  
żelbetowa; **ścianka kolankowa:** 149 cm; **dach:**  
dwuspadowy, nachylenie 38 st., więźba drewniana,  
dachówka ceramiczna, okno dachowe 4; **kocioł:** na  
paliwo stałe + alternatywnie gazowy



PARTER: 103,53 (105,81) m<sup>2</sup>

PODDASZE: 79,77 (96,36) m<sup>2</sup>



Do projektu możesz wprowadzić zmiany,  
na które wyrazimy bezpłatną zgodę.

Zobacz dostępne wersje projektu,  
wizualizacje wnętrz i zdjęcia z realizacji  
na [www.archon.pl](http://www.archon.pl)