



# Dom w rododendronach 16

152,85 m<sup>2</sup> + kotłownia 6,40 m<sup>2</sup>  
+ garaż 23,15 m<sup>2</sup>

Dom jednorodzinny  
6 pokoi, kuchnia, spiżarnia, 2 łazienki, kotłownia, pralnia, garderoby

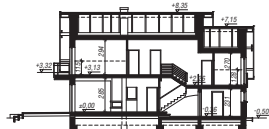
min. wymiary działki: 22,80 x 17,10 m

powierzchnia podłóg: (202,28) m<sup>2</sup>  
powierzchnia zabudowy: 131,67 m<sup>2</sup>  
powierzchnia dachu: 238,20 m<sup>2</sup>  
kubatura: 904,14 m<sup>3</sup>  
wysokość budynku: 8,85 m  
wysokość kondygnacji: 2,85 m

## Technologia i konstrukcja

**ściany zewn.:** cegła wapienno piaskowa SILKA 24 cm + styropian Termo Organika 20 cm + tynk;  
**strop:** płyta żelbetowa; **schody:** żelbetowe, dwubiegowe; **dach:** dwuspadowy, nachylenie 40 st., więźba drewniana, dachówka ceramiczna;  
**kocioł:** na paliwo stałe + alternatywnie gazowy;  
**brama garażowa:** HÖRMANN

Do tego projektu możesz wprowadzić zmiany, na które wyrazimy bezpłatną zgodę. Więcej na [www.archon.pl](http://www.archon.pl)



Dodatkowe informacje oraz zdjęcia z realizacji na [www.archon.pl](http://www.archon.pl)

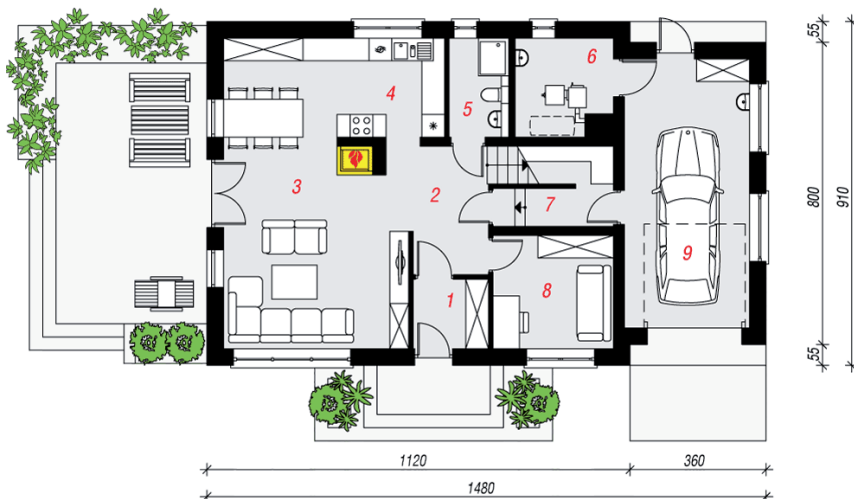


elevacja wejściowa

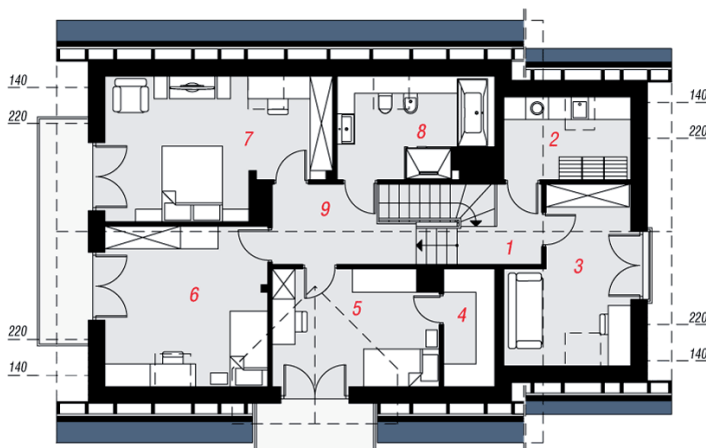
elevacja boczna

elevacja boczna

elevacja ogrodowa



PARTER



PODDASZE

## Opis pomieszczeń:

Parter (m <sup>2</sup> )	98,73	(101,29)
1. Wiatrołap	3,51	
2. Hol	7,74	
3. Salon + Jadalnia	32,46	
4. Kuchnia	8,32	
5. Łazienka	3,97	
6. Kotłownia	6,40	
7. Spiżarnia	3,86	(6,42)
8. Pokój	9,32	
9. Garaż	23,15	

Poddasze (m <sup>2</sup> )	83,67	(100,99)
1. Hol i schody	8,10	(8,10)
2. Pralnia	5,15	(7,14)
3. Pokój	11,34	(13,33)
4. Garderoba	3,05	(4,04)
5. Pokój	11,63	(13,12)
6. Pokój	14,71	(17,93)
7. Pokój	15,74	(20,26)
8. Łazienka	7,04	(10,16)
9. Korytarz	6,91	(6,91)

Zobacz dostępne wersje oraz projekty dodatkowych instalacji do projektu na [www.archon.pl](http://www.archon.pl)