

Dom w złoci (P)

PEŁNOBRANŻOWE ODBICIE LUSTRZANE

Dom jednorodzinny z poddaszem użytkowym
6 pokoi, 1 kuchnia, 2 łazienki, spiżarka, toaleta,
kotłownia, pralnia, garderoby, garaż, piwnica

powierzchnia domu: 124,08 m²
(bez garażu, piwnicy)

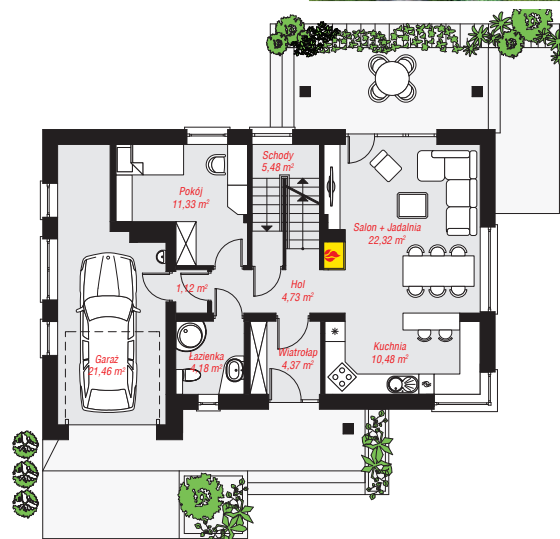
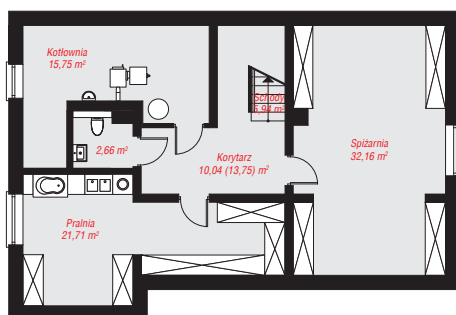
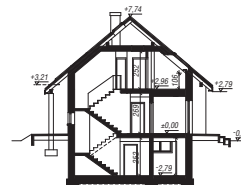
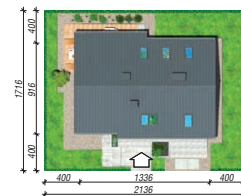
powierzchnia garażu: 21,46 m²
powierzchnia piwnicy: 88,26 m²

powierzchnia zabudowy: 114,97 m²
powierzchnia podłóg: 259,39 m²
kubatura: 1 018,65 m³
wysokość budynku: 8,21 m
powierzchnia dachu: 205,10 m²

min. wymiary działki: 17,16 x 21,36 m
po adaptacji*: 20,36 x 17,16 m
(Likwidacja okien na elewacji bocznej, doprojektowanie okien dachowych w pokoju nad garażem.)

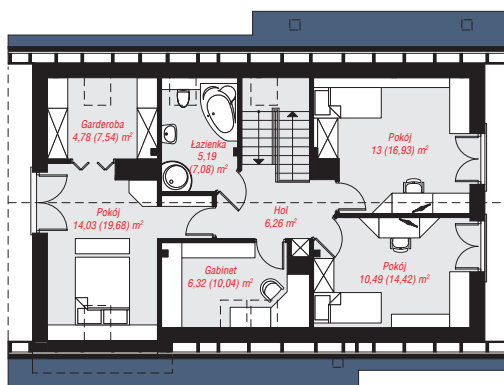
Technologia i konstrukcja

ściany: bloczek z betonu komórkowego YTONG 24 cm, styropian Termo Organika 20 cm, tynk; **strop:** płyta żelbetowa; **ścianka kolankowa:** 106 cm; **dach:** dwuspadowy, nachylenie 40 st., więźba drewniana, dachówka ceramiczna, okno dachowe 3; **kocioł:** na paliwo stałe + alternatywnie gazowy



PIWNICA: 88,26 (91,97) m²

PARTER: 85,47 (0,00) m²



PODDASZE: 60,07 (81,95) m²



Do projektu możesz wprowadzić zmiany, na które wyrazimy bezpłatną zgodę.

Zobacz dostępne wersje projektu, wizualizacje wnętrz i zdjęcia z realizacji na www.archon.pl