

# Dom w hebe 2 ver.2

PEŁNOBRANŻOWE ODBICIE LUSTRZANE

Dom jednorodzinny z poddaszem użytkowym  
6 pokoi, 1 kuchnia, 2 łazienki, spiżarnia, toaleta,  
kotłownia, pralnia, garderoby, garaż

**powierzchnia domu:** 192,64 m<sup>2</sup>  
(bez kotłowni, garażu)

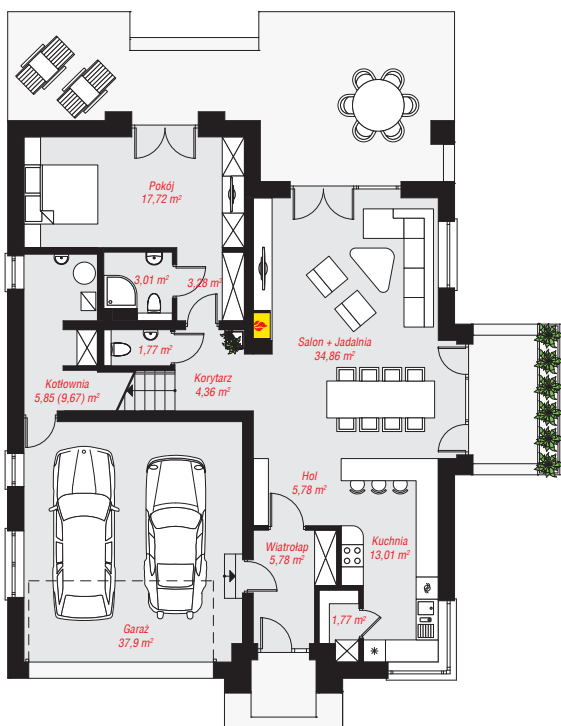
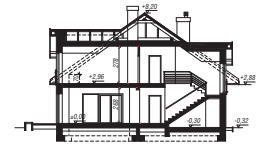
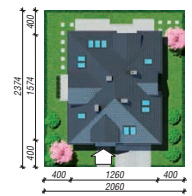
powierzchnia garażu: 37,90 m<sup>2</sup>  
powierzchnia kotłowni: 5,85 m<sup>2</sup>

powierzchnia zabudowy: 187,94 m<sup>2</sup>  
powierzchnia podłóg: 290,76 m<sup>2</sup>  
kubatura: 1 139,40 m<sup>3</sup>  
wysokość budynku: 8,52 m  
powierzchnia dachu: 297,60 m<sup>2</sup>

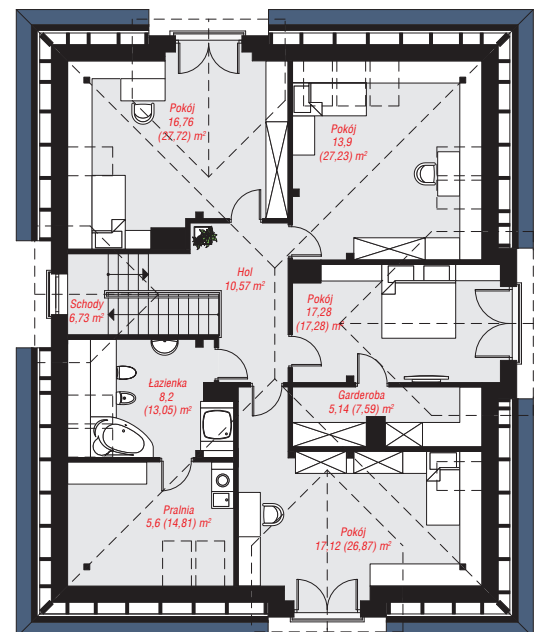
min. wymiary działki: 23,74 x 20,60 m  
po adaptacji\*: 20,10 x 23,10 m  
(Szerokość: modyfikacja lukarny na elewacji bocznej i  
likwidacja wykusza w jadalni; długość: modyfikacja lukarny  
frontowej i ogrodowej.)

## Technologia i konstrukcja

**ściany:** cegła wapienno-piaszczysta SILKA 24 cm,  
styropian Termo Organika 20 cm, tynk; **strop:** płyta  
żelbetowa; **ścianka kolankowa:** 70 cm; **dach:**  
czterospadowy, nachylenie 35 st., więźba drewniana,  
dachówka ceramiczna, okno dachowe 3; **kocioł:**  
gazowy, możliwość zamiany na paliwo stałe po  
adaptacji (pow. kotłowni powyżej 6m<sup>2</sup>)



PARTER: 135,09 (138,91) m<sup>2</sup>



PODDASZE: 101,30 (151,85) m<sup>2</sup>



Do projektu możesz wprowadzić zmiany,  
na które wyrazimy bezpłatną zgodę.

Zobacz dostępne wersje projektu,  
wizualizacje wnętrz i zdjęcia z realizacji  
na [www.archon.pl](http://www.archon.pl)