



# Dom pod jarząbem (PD) ver.2

143,97 m<sup>2</sup> + kotłownia 4,29 m<sup>2</sup>

Dom jednorodzinny  
7 pokoi, kuchnia, spiżarnia, 2 łazienki, kotłownia, garderoby

min. wymiary działki: 22,62 x 18,12 m  
po adaptacji:\* 20,72 x 18,12 m

\*Likwidacja okna w łazience na parterze oraz wykusza w salonie.

powierzchnia podłóg: (219,08) m<sup>2</sup>  
powierzchnia zabudowy: 141,93 m<sup>2</sup>  
kubatura: 717,06 m<sup>3</sup>  
wysokość budynku: 6,92 m  
wysokość kondygnacji: 2,61 m

## Technologia i konstrukcja

**ściany zewn.:** pustak ceramiczny Porotherm 25 cm + styropian Termo Organika 20 cm + tynk;  
**strop:** płyta żelbetowa; **schody:** drewniane, jednobiegowe; **dach:** czterospadowy, nachylenie 30 st., więźba drewniana, dachówka ceramiczna;  
**kocioł:** gazowy, możliwość zamiany na paliwo stałe po adaptacji

Do tego projektu możesz wprowadzić zmiany, na które wyrazimy bezpłatną zgodę. Więcej na [www.archon.pl](http://www.archon.pl)

Dodatkowe informacje oraz zdjęcia z realizacji na [www.archon.pl](http://www.archon.pl)

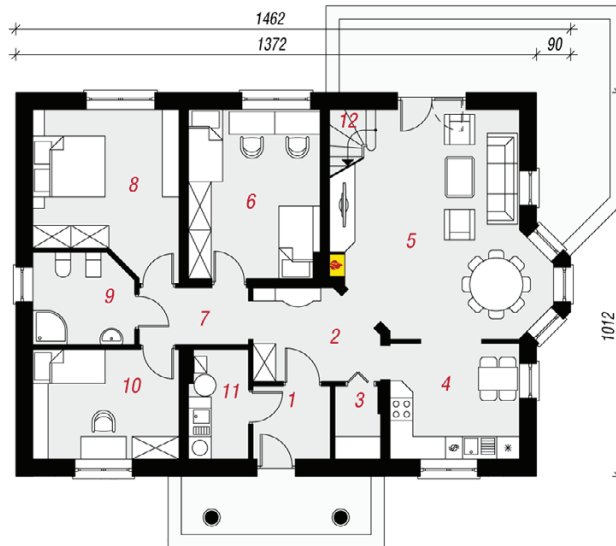
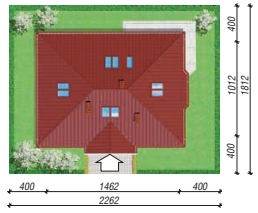
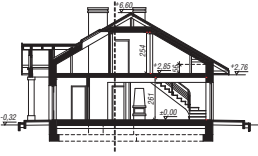


elevacja wejściowa

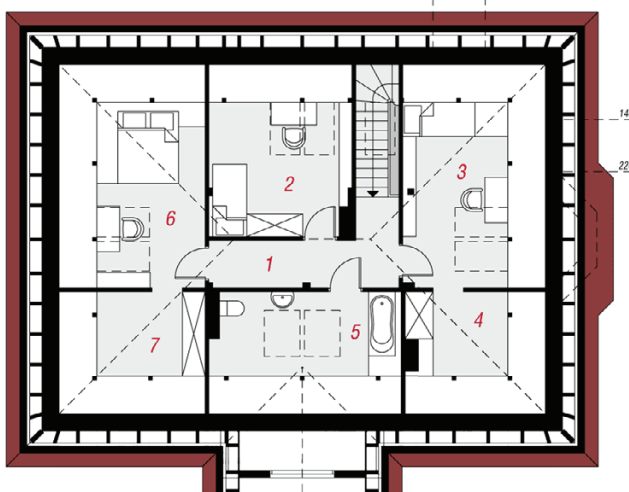
elevacja boczna

elevacja boczna

elevacja ogrodowa



PARTER

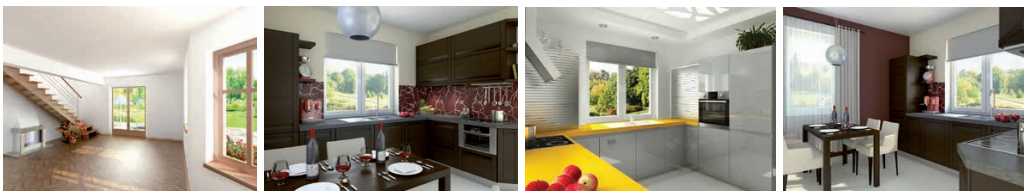


PODDASZE

## Opis pomieszczeń:

Parter (m <sup>2</sup> )	109,42	(112,15)
1. Wiatrołap	3,78	
2. Hol	7,31	
3. Spiżarnia	2,14	
4. Kuchnia	10,14	
5. Salon	27,28	(30,01)
6. Pokój	14,99	
7. Przedpokój	4,15	
8. Pokój	15,02	
9. Łazienka	6,05	
10. Pokój	10,90	
11. Kotłownia	4,29	
12. Schody	3,37	

Poddasze (m <sup>2</sup> )	38,84	(106,93)
1. Hol	7,25	(7,25)
2. Pokój	8,57	(16,44)
3. Pokój	6,46	(21,71)
4. Garderoba	2,16	(11,38)
5. Łazienka	5,23	(15,71)
6. Pokój	6,84	(22,28)
7. Garderoba	2,33	(12,16)



Zobacz dostępne wersje oraz projekty dodatkowych instalacji do projektu na [www.archon.pl](http://www.archon.pl)