

Dom na wzgórzu ver.2

PEŁNOBRANŻOWE ODBICIE LUSTRZANE

Dom jednorodzinny z poddaszem użytkowym
4 pokoje, 1 kuchnia, 1 łazienka, toaleta, garderoby

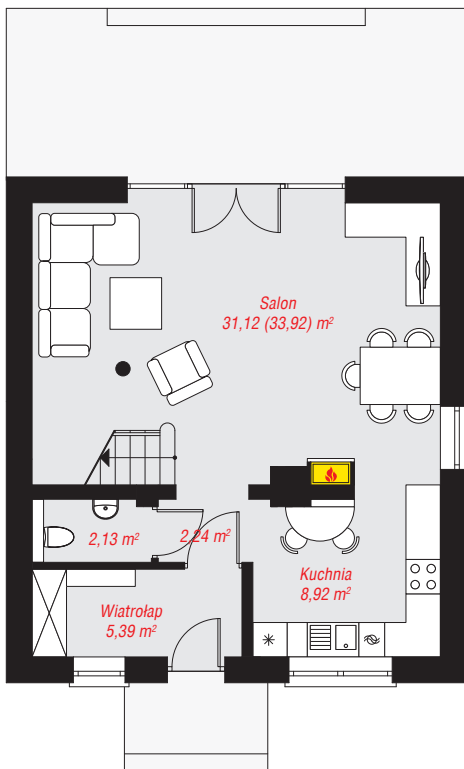
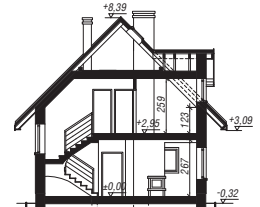
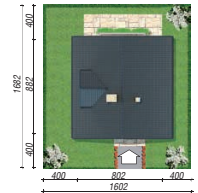
powierzchnia domu: 95,72 m²

powierzchnia zabudowy: 71,41 m²
powierzchnia podłóg: 104,70 m²
kubatura: 479,44 m³
wysokość budynku: 8,71 m
powierzchnia dachu: 152,20 m²

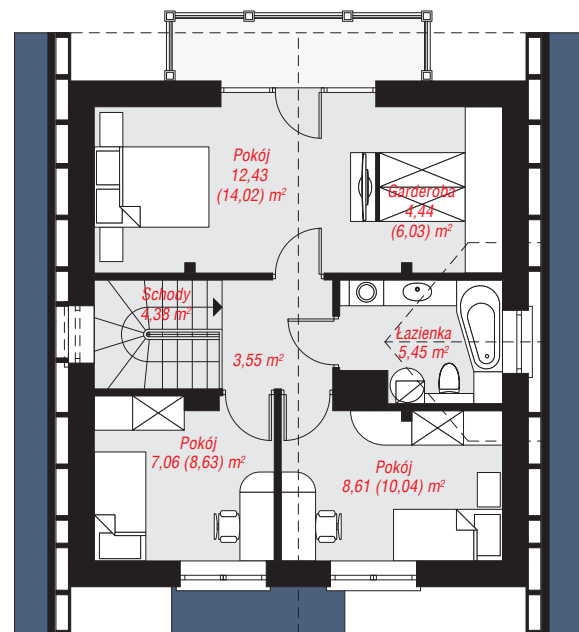
min. wymiary działki: 16,82 x 16,02 m
po adaptacji*: 11,02 x 16,82 m
(Likwidacja okien w ścianach bocznych. Skrócenie okapów.)

Technologia i konstrukcja

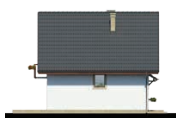
ściany: pustak ceramiczny Porotherm 25 cm, styropian Termo Organika 20 cm, tynk; **strop:** płyta żelbetowa;
ścianka kolankowa: 123 cm; **dach:** dwuspadowy, nachylenie 45 st., więźba drewniana, dachówka ceramiczna; **kocioł:** gazowy



PARTER: 49,80 (52,60) m²



PODDASZE: 45,92 (52,10) m²



Do projektu możesz wprowadzić zmiany, na które wyrazimy bezpłatną zgodę.

Zobacz dostępne wersje projektu, wizualizacje wnętrz i zdjęcia z realizacji na www.archon.pl