



## Dom w werbenach (G2P) ver.2

114,01 m<sup>2</sup> + garaż 35,82 m<sup>2</sup>  
+ piwnica 61,02 m<sup>2</sup>  
+ strych 25,87 m<sup>2</sup>

Dom jednorodzinny  
5 pokoi, kuchnia, spiżarnia, 2 łazienki, kotłownia, pralnia, garderoby, pomieszczenie gospodarcze, strych

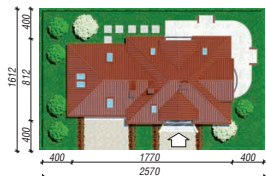
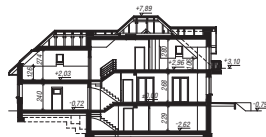
min. wymiary działki: 25,70 x 16,12 m  
po adaptacji:\* 23,90 x 16,12 m

\*Likwidacja okna w garażu, modyfikacja okien dachowych nad garażem, likwidacja wykusza.

powierzchnia podłóg: (264,54) m<sup>2</sup>  
powierzchnia zabudowy: 132,59 m<sup>2</sup>  
powierzchnia dachu: 239,30 m<sup>2</sup>  
kubatura: 1017,43 m<sup>3</sup>  
wysokość budynku: 8,68 m  
wysokość kondygnacji: 2,68 m

EP = 68 EU<sub>co</sub> = 30 [kWh/(m<sup>2</sup>·rok)]

Projekt zgodny z NOWYMI  
Warunkami Technicznymi 2017 r.



Dodatkowe informacje oraz zdjęcia z realizacji na [www.archon.pl](http://www.archon.pl)



elevacja wejściowa

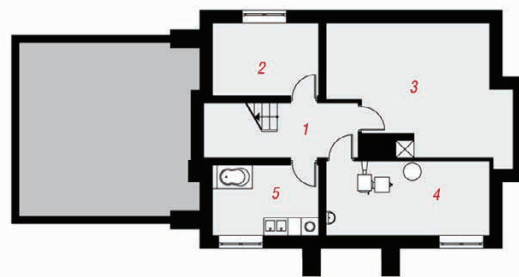
elevacja boczna

elevacja ogrodowa

elevacja boczna



PIWNICA

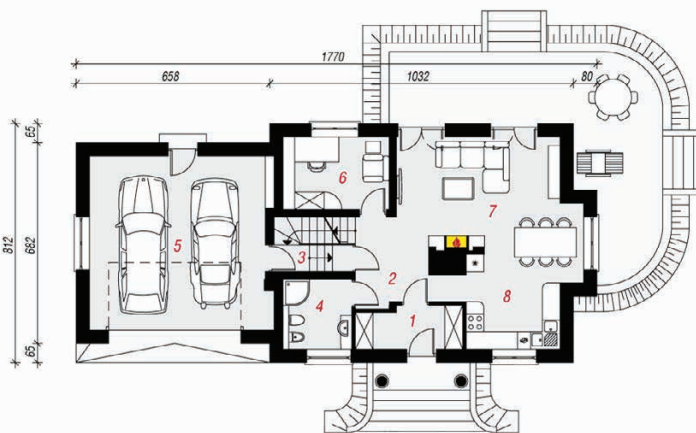


### Technologia i konstrukcja

**ściany zewn.:** pustak ceramiczny Porotherm 25 cm + styropian Termo Organika 20 cm + tynk; **strop:** płyta żelbetowa; **schody:** żelbetowe, zabiegowe ze spocznikiem; **dach:** czterospadowy, nachylenie 42 st., więźba drewniana, dachówka ceramiczna; **kocioł:** na paliwo stałe + alternatywnie gazowy; **brama garażowa:** HÖRMANN

Do tego projektu możesz wprowadzić zmiany, na które wyrazimy bezpłatną zgodę. Więcej na [www.archon.pl](http://www.archon.pl)

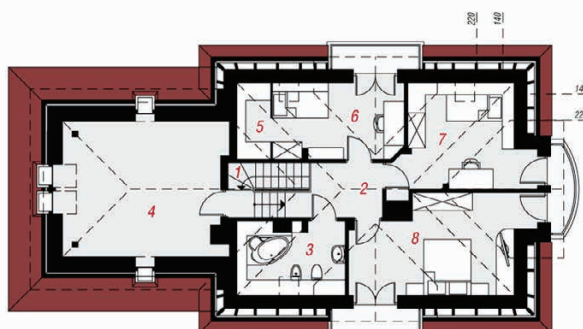
PARTER



### Opis pomieszczeń:

Piwnica (m <sup>2</sup> )	61,02	(63,58)
1. Korytarz	6,68	(9,24)
2. Spiżarnia	8,68	
3. Pom. gospodarcze	23,58	
4. Kotłownia	13,69	
5. Pralnia	8,39	

PODDASZE



### Parter (m<sup>2</sup>)

Parter (m <sup>2</sup> )	100,18
1. Wiatrołap	4,94
2. Hol	7,06
3. Korytarz	4,49
4. Łazienka	5,41
5. Garaż	35,82
6. Gabinet	8,68
7. Salon + Jadalnia	26,07
8. Kuchnia	7,71

### Poddasze (m<sup>2</sup>)

Poddasze (m <sup>2</sup> )	75,52	(100,78)
1. Schody	4,24	(4,24)
2. Korytarz	5,24	(5,24)
3. Łazienka	4,85	(8,67)
4. Strych	25,87	(35,83)
5. Garderoba	0,96	(2,84)
6. Pokój	9,33	(11,17)
7. Pokój	10,92	(14,80)
8. Pokój	14,11	(17,99)



Zobacz dostępne wersje oraz projekty dodatkowych instalacji do projektu na [www.archon.pl](http://www.archon.pl)