



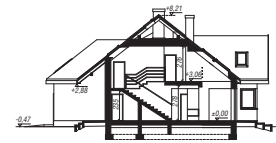
# Dom w chmielu ver.2

183,86 m<sup>2</sup> + kotłownia 7,56 m<sup>2</sup>  
+ garaż 35,08 m<sup>2</sup>  
+ strych 10,74 m<sup>2</sup>

Dom jednorodzinny  
6 pokoi, kuchnia, spiżarka, jadalnia, 2 łazienki,  
kotłownia, garderoby, pomieszczenie  
gospodarcze, antresola, strych

min. wymiary działki: 21,76 x 23,86m

powierzchnia podłóg: (268,55) m<sup>2</sup>  
powierzchnia zabudowy: 178,50 m<sup>2</sup>  
powierzchnia dachu: 271,10 m<sup>2</sup>  
kubatura: 1165,97 m<sup>3</sup>  
wysokość budynku: 8,68 m  
wysokość kondygnacji: 2,78 m



Dodatkowe informacje oraz zdjęcia z realizacji na [www.archon.pl](http://www.archon.pl)



elevacja wejściowa

elevacja boczna

elevacja ogrodowa

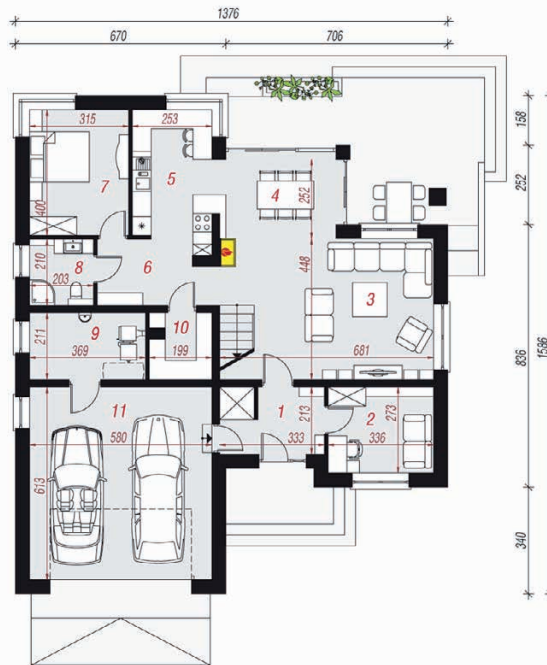
elevacja boczna

EP<sub>(paliwo stałe)</sub> = 66 EP<sub>(gaz)</sub> = 55 EP<sub>(palec)</sub> = 20  
EU<sub>CO2+W</sub> = 24 [kWh/(m<sup>2</sup>·rok)]

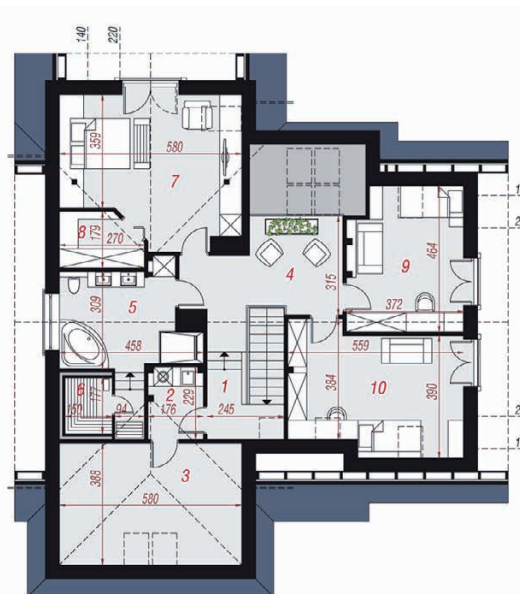
## Technologia i konstrukcja

**ściany zewn.:** pustak ceramiczny Porotherm 25 cm + styropian Termo Organika 20 cm + tynk; **strop:** płyta żelbetowa; **schody:** żelbetowe, dwubiegowe; **dach:** dwuspadowy, nachylenie 38 st.; **kocioł:** na paliwo stałe + alternatywnie gazowy; **brama garażowa:** HÖRMANN

Do tego projektu możesz wprowadzić zmiany, na które wyrazimy bezpłatną zgodę. Więcej na [www.archon.pl](http://www.archon.pl)



PARTER



PODDASZE

## Opis pomieszczeń:

| Parter (m <sup>2</sup> ) | 132,87 | (135,69) |
|--------------------------|--------|----------|
| 1. Wiatrołap             | 6,12   | (6,71)   |
| 2. Gabinet               | 8,93   |          |
| 3. Salon                 | 27,53  | (29,76)  |
| 4. Jadalnia              | 9,22   |          |
| 5. Kuchnia               | 11,24  |          |
| 6. Hol                   | 6,94   |          |
| 7. Pokój                 | 12,32  |          |
| 8. Łazienka              | 4,10   |          |
| 9. Kotłownia             | 7,56   |          |
| 10. Spiżarnia            | 3,83   |          |
| 11. Garaż                | 35,08  |          |

| Poddasze (m <sup>2</sup> ) | 104,37 | (132,86) |
|----------------------------|--------|----------|
| 1. Schody                  | 8,77   | (8,77)   |
| 2. Pom. gospodarcze        | 3,77   | (3,77)   |
| 3. Strych ocieplony        | 10,74  | (22,12)  |
| 4. Hol                     | 13,95  | (14,50)  |
| 5. Łazienka                | 14,14  | (14,14)  |
| 6. Sauna                   | 3,68   | (3,68)   |
| 7. Pokój                   | 14,45  | (24,67)  |
| 8. Garderoba               | 3,72   | (4,18)   |
| 9. Pokój                   | 13,62  | (16,06)  |
| 10. Pokój                  | 17,53  | (20,97)  |

Zobacz projekty dodatkowych instalacji do projektu na [www.archon.pl](http://www.archon.pl)