



Dom w werbenach (G2N)

PEŁNOBRANŻOWE ODBICIE LUSTRZANE

127,53 m² + kotłownia 4,12 m²
+ garaż 38,56 m²
+ strych 27,78 m²

Dom jednorodzinny
5 pokoi, kuchnia, spiżarka, 2 łazienki, kotłownia, garderoby, pomieszczenie gospodarcze, strych

min. wymiary działki: 26,50 x 16,60 m
po adaptacji:* 24,50 x 16,60 m

*Likwidacja wykusza, likwidacja okien w ścianie bocznej garażu i okien połaciowych nad garażem.

powierzchnia podłóg: (227,46) m²
powierzchnia zabudowy: 147,08 m²
powierzchnia dachu: 255,70 m²
kubatura: 917,16 m³
wysokość budynku: 8,47 m
wysokość kondygnacji: 2,63 m

Dodatkowe informacje oraz zdjęcia z realizacji na www.archon.pl



elevacja wejściowa

elevacja boczna

elevacja ogrodowa

elevacja boczna

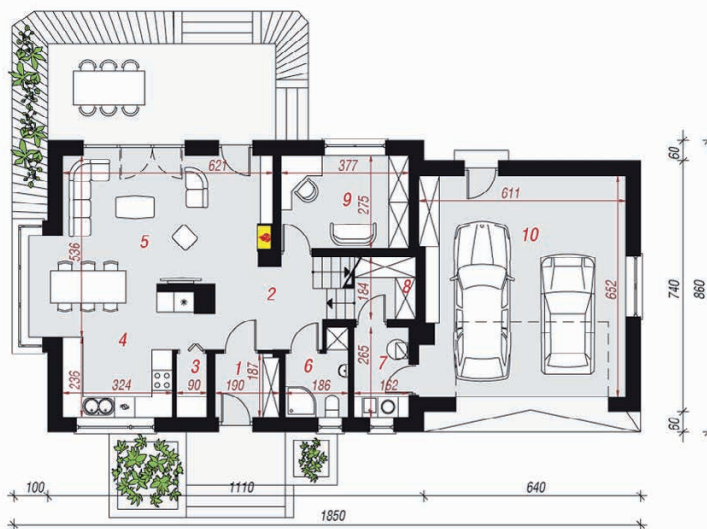
EP_(gaz) = 58 EU_{CO+W} = 28 [kWh/(m²·rok)]
EP_(palnivo stałe) = 70 EP_(gaz) = 59 EP_(pellet) = 21 EU_{CO+W} = 31 [kWh/(m²·rok)]

Technologia i konstrukcja

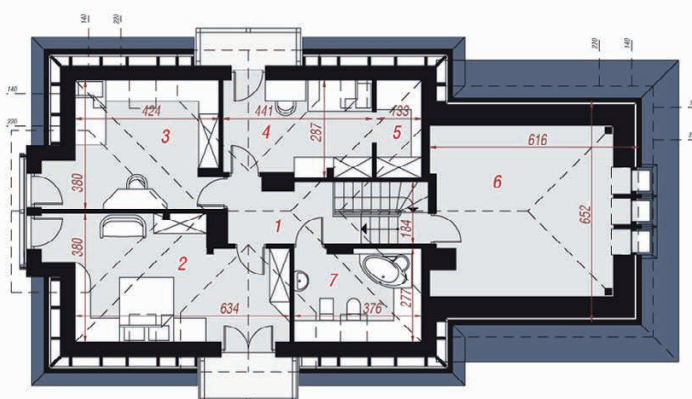
ściany zewn.: cegła wapienno piaskowa SILKA 24 cm + styropian Termo Organika 20 cm + tynk; strop: płyta żelbetowa; schody: żelbetowe, zabezpieczone ze spocznikiem; dach: czterospadowy, nachylenie 40 st.; kocioł: gazowy, możliwość zamiany na paliwo stałe po adaptacji; brama garażowa: HÖRMANN

Do tego projektu możesz wprowadzić zmiany, na które wyrazimy bezpłatną zgodę. Więcej na www.archon.pl

PARTER



PODDASZE



Opis pomieszczeń:

Parter (m ²)	111,59	(112,54)
1. Wiatrołap	3,38	
2. Hol	7,55	
3. Spiżarnia	1,58	
4. Kuchnia	11,65	
5. Salon + Jadalnia	27,88	
6. Łazienka	3,80	
7. Kotłownia	4,12	
8. Pom. gospodarcze	2,96	(3,91)
9. Pokój	10,11	
10. Garaż	38,56	

Poddasze (m ²)	86,40	(114,92)
1. Hol i schody	10,46	(10,46)
2. Pokój	18,21	(22,47)
3. Pokój	12,94	(17,15)
4. Pokój	10,03	(11,96)
5. Garderoba	1,32	(3,65)
6. Strych ocieplony	27,78	(39,22)
7. Łazienka	5,66	(10,01)

Stylizacja



Zobacz dostępne wersje oraz projekty dodatkowych instalacji do projektu na www.archon.pl