



Dom w wiciokrzewie (G2) ver.2

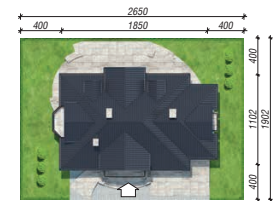
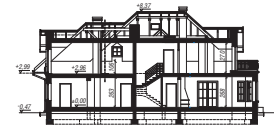
163,68 m² + kotłownia 9,58 m²
+ garaż 42,05 m²

Dom jednorodzinny
5 pokoi, kuchnia, spiżarnia, 2 łazienki, kotłownia, garderoby, pomieszczenie gospodarcze

min. wymiary działki: 26,50 x 19,02 m
po adaptacji:* 24,70 x 19,02 m

*Likwidacja wykusza.

powierzchnia podłóg: (240,75) m²
powierzchnia zabudowy: 163,69 m²
powierzchnia dachu: 287,90 m²
kubatura: 1055,95 m³
wysokość budynku: 8,84 m
wysokość kondygnacji: 2,68 m



Dodatkowe informacje oraz zdjęcia z realizacji na www.archon.pl



elevacja wejściowa

elevacja boczna

elevacja ogrodowa

elevacja boczna

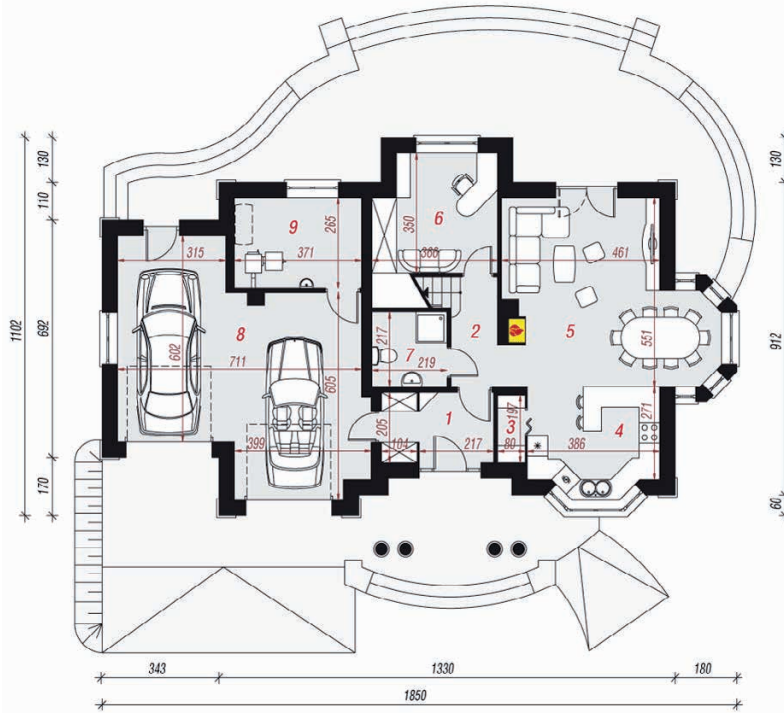
EU_{CO} = 44 [kWh/(m²·rok)]
EP_(paliwo stałe) = 90 EP_(gaz) = 75 EP_(pellet) = 28

Zgodny z aktualnymi Warunkami Technicznymi.

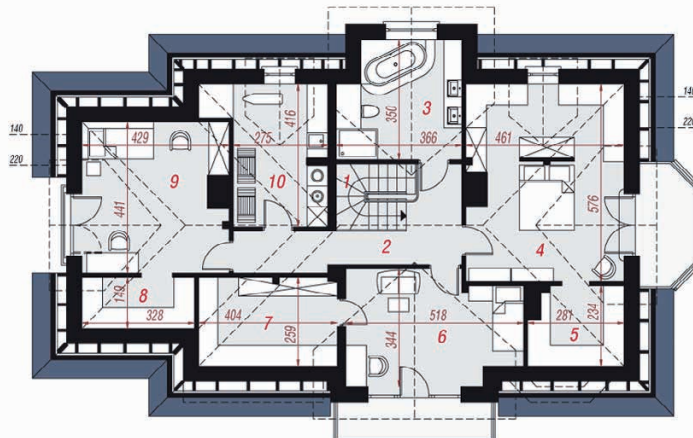
Technologia i konstrukcja

ściany zewn.: pustak ceramiczny Porotherm 25 cm + styropian Termo Organika 14 cm + tynk; **strop:** płyta żelbetowa; **schody:** żelbetowe, zabiegowe; **dach:** czterospadowy, nachylenie 42 st., więźba drewniana, dachówka ceramiczna; **kocioł:** na paliwo stałe + alternatywnie gazowy; **brama garażowa:** HÖRMANN

Do tego projektu możesz wprowadzić zmiany, na które wyrazimy bezpłatną zgodę. Więcej na www.archon.pl



PARTER



PODDASZE

Opis pomieszczeń:

Parter (m ²)	120,19	(122,72)
1. Wiatrołap	6,38	
2. Hol	3,85	
3. Spiżarnia	1,47	
4. Kuchnia	11,53	
5. Salon	29,40	
6. Gabinet	12,07	(13,88)
7. Łazienka	3,86	(4,58)
8. Garaż	42,05	
9. Kotłownia	9,58	

Poddasze (m ²)	95,12	(118,03)
1. Schody	4,18	(4,18)
2. Hol	10,16	(10,16)
3. Łazienka	11,03	(11,59)
4. Pokój	20,93	(25,43)
5. Garderoba	2,85	(6,05)
6. Pokój	14,90	(15,82)
7. Garderoba	5,90	(10,12)
8. Garderoba	1,93	(4,84)
9. Pokój	13,60	(17,87)
10. Pom. gospodarcze	9,64	(11,97)

Zobacz dostępne wersje oraz projekty dodatkowych instalacji do projektu na www.archon.pl