

Dom w chmielu ver.2

PEŁNOBRANŻOWE ODBICIE LUSTRZANE

Dom jednorodzinny z poddaszem użytkowym
6 pokoi, 1 kuchnia, 2 łazienki, spiżarka, jadalnia,
kotłownia, garderoba, pomieszczenie
gospodarcze, antresola, garaż, strych

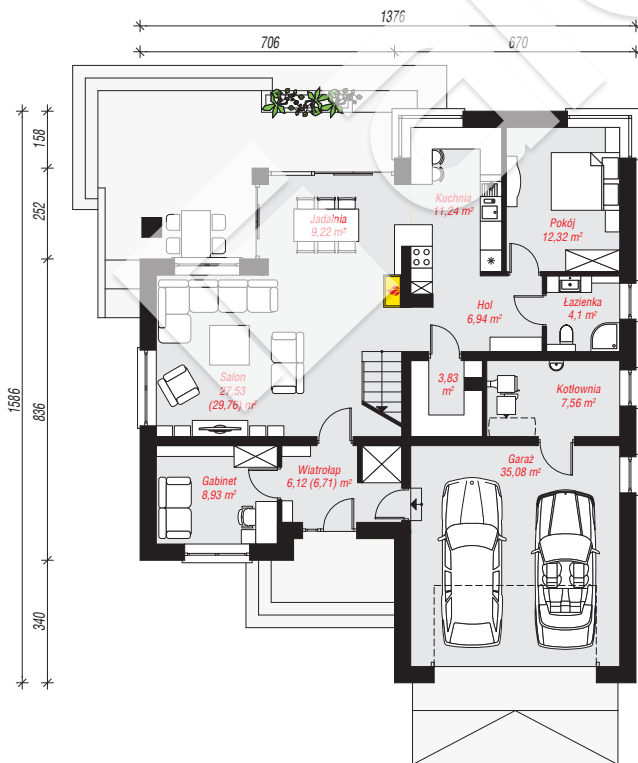
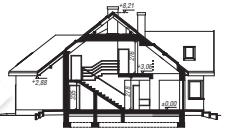
powierzchnia domu: 183,86 m²
(bez kotłowni, garażu, strychu)

powierzchnia garażu: 35,08 m²
powierzchnia strychu: 10,74 m²
powierzchnia kotłowni: 7,56 m²

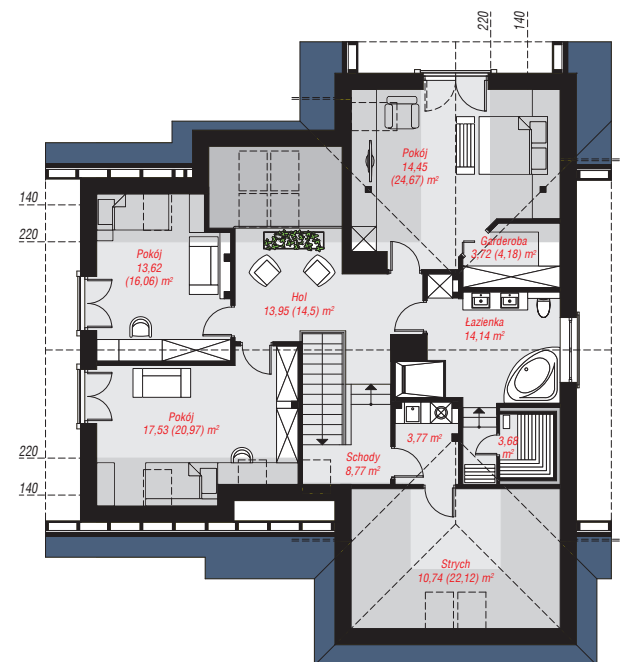
powierzchnia zabudowy: 178,50 m²
powierzchnia podłóg: 268,55 m²
kubatura: 1 165,97 m³
wysokość budynku: 8,68 m
powierzchnia dachu: 271,10 m²
min. wymiary działki: 23,86 x 21,76 m

Technologia i konstrukcja

ściany: pustak ceramiczny Porotherm 25 cm, styropian Termo Organika 20 cm, tynk; **strop:** płyta żelbetowa;
ścianka kolankowa: 117 cm; **dach:** dwuspadowy, nachylenie 38 st., więźba drewniana, dachówka ceramiczna, okno dachowe **3;** **kocioł:** na paliwo stałe + alternatywnie gazowy



PARTER: 132,87 (135,69) m²



PODDASZE: 104,37 (132,86) m²



Do projektu możesz wprowadzić zmiany,
na które wyrazimy bezpłatną zgodę.

Zobacz dostępne wersje projektu,
wizualizacje wnętrz i zdjęcia z realizacji
na www.archon.pl