

Dom w wisteriach (G2)

PEŁNOBRANŻOWE ODBICIE LUSTRZANE

Dom jednorodzinny z poddaszem użytkowym
5 pokoi, 1 kuchnia, 2 łazienki, spiżarka, kotłownia,
pralnia, garderoby, garaż

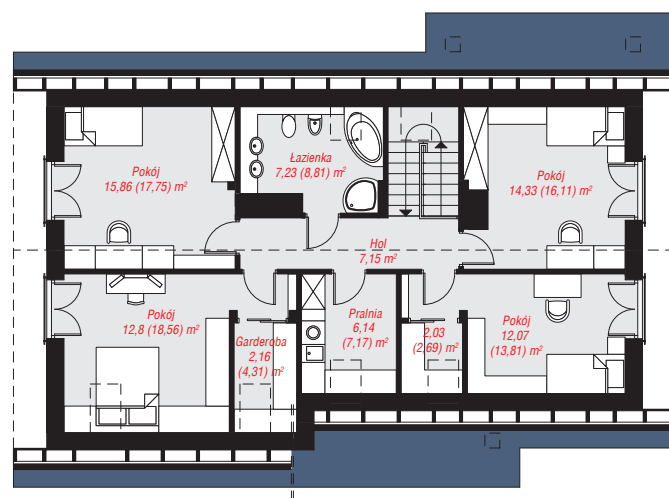
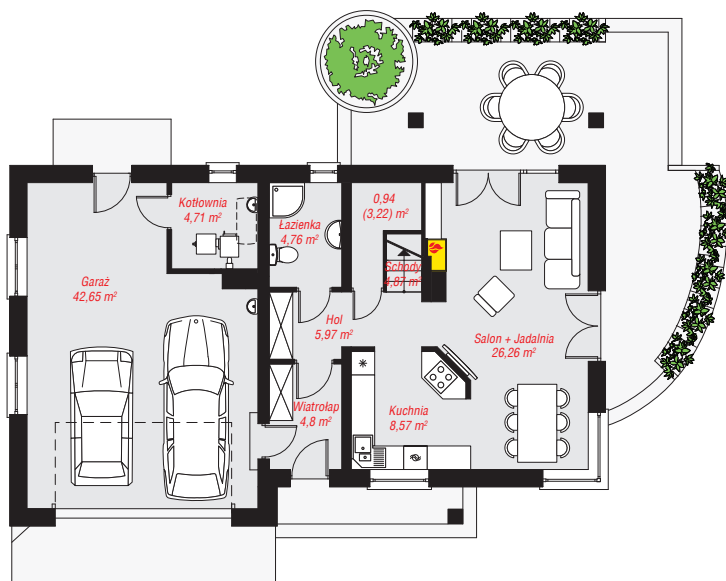
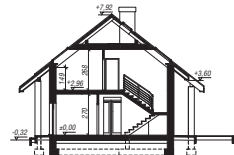
powierzchnia domu: 135,94 m²
(bez kotłowni, garażu)

powierzchnia garażu: 42,65 m²
powierzchnia kotłowni: 4,71 m²

powierzchnia zabudowy: 132,44 m²
powierzchnia podłóg: 202,17 m²
kubatura: 804,39 m³
wysokość budynku: 8,24 m
powierzchnia dachu: 241,40 m²
min. wymiary działki: 17,20 x 23,20 m

Technologia i konstrukcja

ściany: bloczek z betonu komórkowego YTONG 24 cm,
stropian Termo Organika 20 cm, tynk; **strop:** płyta
żelbetowa; **ścianka kolankowa:** 149 cm; **dach:**
dwuspadowy, nachylenie 38 st., więźba drewniana,
dachówka ceramiczna, okno dachowe 4; **kocioł:** na
paliwo stałe + alternatywnie gazowy



PARTER: 103,53 (105,81) m²

PODDASZE: 79,77 (96,36) m²



Do projektu możesz wprowadzić zmiany,
na które wyrazimy bezpłatną zgodę.

Zobacz dostępne wersje projektu,
wizualizacje wnętrz i zdjęcia z realizacji
na www.archon.pl